

僑外學生工讀許可網路傳輸申辦流程圖

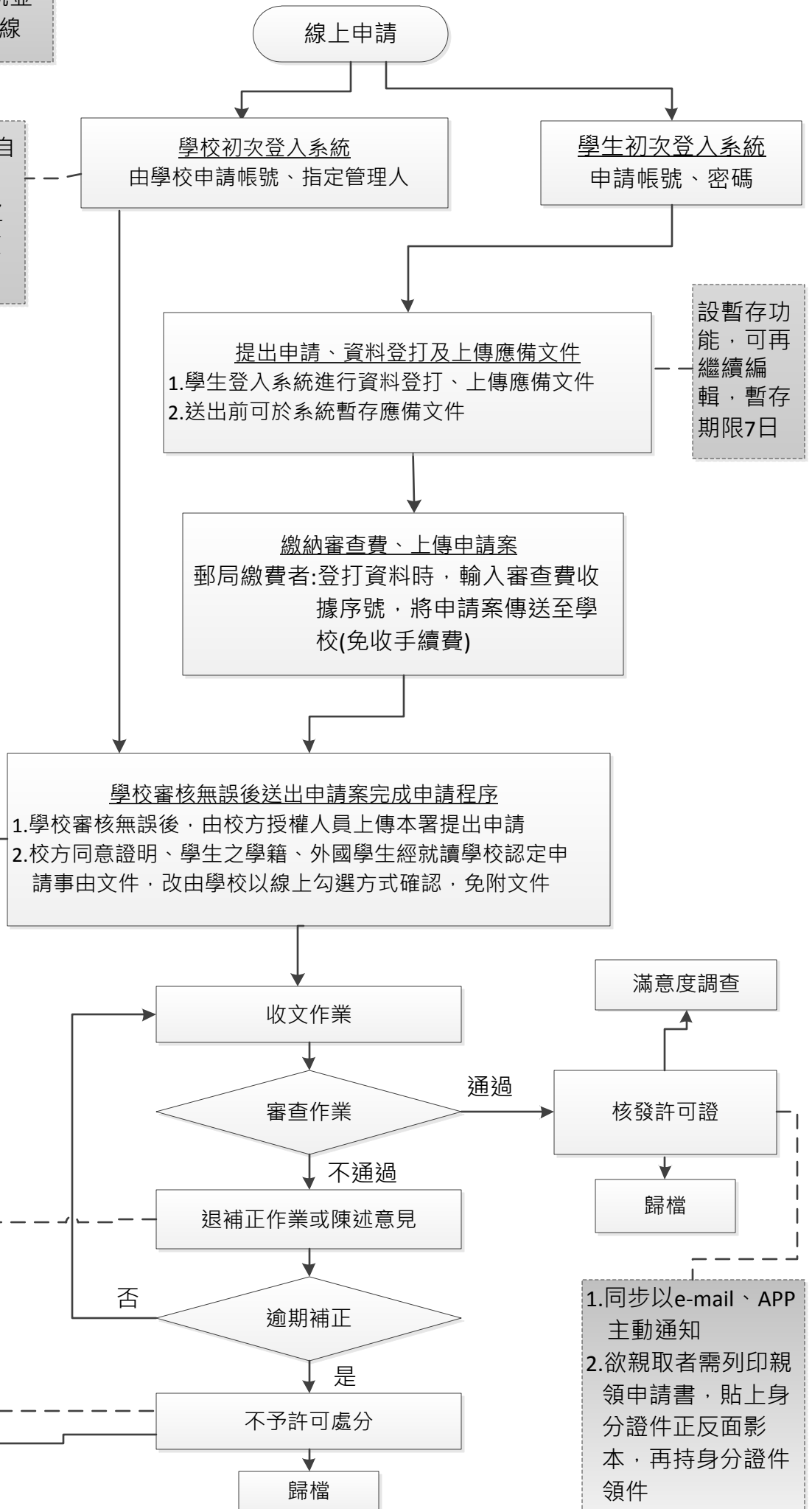
線上申請與書面申請雙軌並行6個月後，原則全面上線

- 1.以機關憑證+管理人之自然人憑證申請
- 2.由管理人負責該帳號之管理及授權其他同仁使用

相關證明由學校線上確認，其需否由學生持文件送學校承辦人憑辦，由各校自行訂定內部規範辦理。

正式行文，並採e-mail、APP主動通知

滿意度調查



設暫存功能，可再繼續編輯，暫存期限7日

- 1.同步以e-mail、APP主動通知
- 2.欲親取者需列印親領申請書，貼上身分證件正反面影本，再持身分證件領件