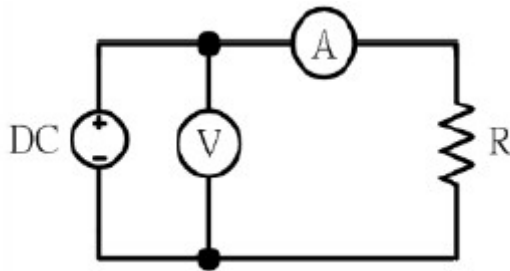


姓名：

身分證字號：

出生年月日：

- 1、(1) 利用二只單相瓦特表量測三相三線式負載之電功率，在正常接線情形下，其中一只瓦特表指示值為 0，則此負載之功率因數為① 0.5② 0.707③ 0.866④ 1。
- 2、(1) 250 伏電壓表，其靈敏度為 $5\text{k}\Omega/\text{V}$ ，欲測量 500 伏電壓時，需串聯多少 $\text{k}\Omega$ 之倍增器？① 1250② 2500③ 3750④ 5000。
- 3、(3) 線電流為 10A 之平衡三相三線式負載系統，以鉤式（夾式）電流表任鉤其中二線量測電流時，其值為多少 A？① 30② 10③ 10④ 0。
- 4、(4) 單相三線 110/220 伏供電用戶之設備接地電阻應保持在 (1) 5Ω (2) 25Ω (3) 50Ω (4) 100Ω 。
- 5、(1) 下圖所示之接線是以伏特計與安培計測量負載直流電功率，為防止儀表之負載效應，減少誤差，下列敘述何者正確？① 為量測高電阻負載之電功率時，所採用之接線② 為量測低電阻負載之電功率時，所採用之接線③ 不論量測負載電阻大小之電功率時，均可採用之接線④ 與負載電阻高低無關。



- 6、(2) 利用儀表進行負載之電壓量測時，下列敘述何者正確？① 伏特計與負載串聯連接② 伏特計與負載並聯連接③ 安培計與負載串聯連接④ 安培計與負載並聯連接。
- 7、(3) 一般螺絲攻之第一、二、三攻的主要區別是① 外徑② 牙深③ 前端倒角螺紋數④ 柄長。
- 8、(3) 比流器供電端到末端負載的壓降，共計不得超過 (1) 2% (2) 3% (3) 5% (4) 10%。

9. (1) 彎曲低壓電纜時，不可損傷其絕緣，其彎曲處內測半徑為電纜外徑之
(1) 6 倍 (2) 7 倍 (3) 8 倍以上。
10. (3) 一用戶每個月 (30 天) 之用量 51340KWH，其最大負載為 120KW，則其
月負載因數為 (1) 40 (2) 50 (3) 60 (4) 70 %。
11. (2) 比流器與比壓器原理皆依據①高斯定律②法拉第定律③歐姆定律④焦耳定
律。
12. (2) 無熔線開關標明 100 AF、75 AT、IC10 kA，其額定電流為(1)100 A
(2)75A (3)25 A (4)10 kA
13. (4) 測量電纜線之絕緣電阻時，常加保護線，其目的在防止下列何種現象引起
測試誤差？①電纜靜電充電②儀表本身漏電③儀表本身絕緣不良④電纜末
端表面漏電。
14. (1) 游標卡尺在本尺上每刻劃的尺寸為多少公厘？① 1②0.5③0.05④0.02。
15. (4) 手提電鑽的規格一般表示為①重量②電流③轉數④能夾持鑽頭之大小。
16. (2) 木螺絲釘之規格係以下列何者表示？①材質與長度②螺紋與直徑③材質與
直徑④直徑與長度。
17. (4) 螺絲規格以「M10×1.5」表示，其中「1.5」表示螺紋的①節徑②外徑③牙
深④節距。
18. (4) 使用零相比流器(ZCT)之目的是①量測大電流②量測大電壓③量測功率④
檢出零相電流。
19. (1) 某滿刻度為 100mA、內阻為 9Ω 之直流電流表，現要測量 1A 之線路電流，
則需要並聯多少 Ω 之分流器？① 1②9③10④99。
20. (2) 斷路器 (CB) 主要功能為啟斷 (1) 額定電流 (2) 短路電流 (3)
過載電流(4)激磁電流。