

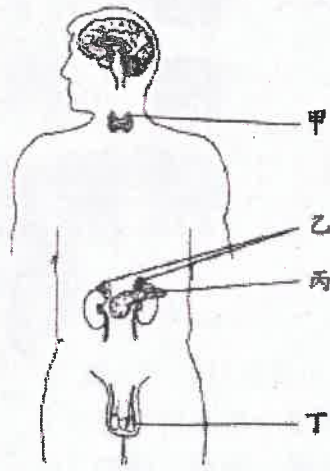
108年第4期特殊銲接班入學甄試考題

選擇10題共50分 問答2題共50分 姓名：

選擇題：

1. (A)計算 $9 + (-2) \times [18 - (-3) \times 2] \div 4$ 之值為何？
(A) -3 (B) 3 (C) 21 (D) 42
2. (B)請問下列哪一個選項是方程式 $36 - x \div 7 = 6$ 的解法？
(A) $x = 6 \times 7 + 36$
(B) $x = (36 - 6) \times 7$
(C) $x = (36 + 6) \times 7$
(D) $x = 6 \times (36 - 7)$
3. (B)已知 $a = (-3)^3 + (-4)^3 + (-5)^3$ ，則 a 的立方根為何？
(A) 6 (B) -6 (C) 12 (D) -12
4. (C)下列哪一個多項式是 $6x^2 - 7x - 3$ 與 $4x^2 - 12x + 9$ 的公因式？
(A) $2x^2 + 5x - 12$
(B) $(2x - 3)^2$
(C) $2x - 3$
(D) $3x + 1$
5. (C)小宏家中有一老舊長方體水塔，其長為3 公尺、寬為2.5 公尺、高為1.5 公尺。現在想依照原有長寬高的比例擴建一新水塔。若新水塔的長比原來的多了0.6 公尺，則下列關於新水塔的敘述哪一個是正確的？(C)
(A) 高為 1.4 公尺
(B) 高為 2 公尺
(C) 寬為 3.1 公尺
(D) 寬為 3 公尺
6. (A)一條東西向道路與一條南北向道路的交會處有一座雕像，甲車位於雕像東方5km 處，乙車位於雕像北方7km 處。若甲、乙兩車以相同速率向雕像的方向同時出發，當甲車到了雕像西方1km處時，乙車在哪裡？
(A) 雕像北方 1km 處
(B) 雕像北方 3km 處
(C) 雕像南方 1km 處
(D) 雕像南方 3km 處
7. (C)下列敘述何者正確？
(A) $2^3 - (-2)^3 = 0$
(B) $2^4 - (-2)^4 = 0$
(C) $(-2)^3 - (-2^3) = 0$
(D) $(-2)^4 - (-2^4) = 0$

8. (B)小方拿了一張長80 公分，寬50 公分的紙張，剛好剪出n 個正方形（其面積大小可以不同），請問n 的最小值是多少？
 (A)3 (B)5 (C) 10 (D)40
9. (D)有關溫室效應形成的主要原因，下列敘述何者正確？
 (A)臭氧吸收太陽光
 (B)二氧化碳吸收太陽光
 (C)臭氧吸收地表輻射的熱能
 (D)二氧化碳吸收地表輻射的熱能
10. (C)圖(四)為人體各個內分泌腺分布情形，其中哪一種腺體的激素分泌不足時，會造成血液中葡萄糖濃度增加並隨尿排出，而形成糖尿病？
 A)甲 (B)乙 (C)丙 (D)丁



問答題:

1.試述氧乙炔氣鐸的各種火焰型式？

- (1) 乙炔燄
- (2) 碳化燄
- (3) 中性燄
- (4) 氧化燄

2.電鐸面罩有那幾種？又遮光玻璃在一般手工電鐸法中常用幾種號數？

電鐸面罩可分為 (1) 手提式 (2) 頭載式

適用在一般手工電鐸的濾光玻璃，其號數在 9~14 號之間，號數越打大，色度越深，常用者為 10、11、12 號三種。