

# 勞動部勞動力發展署中彰投分署 中彰投地區就業市場分析報告 (112 年 9 月份)

## 一、前言

勞動部勞動力發展署中彰投分署(以下簡稱本分署)為促進國民就業,以增進社會及經濟發展,依據《就業服務法》第16條之規定,定期公布轄區人力供需相關資訊,提供各界運用。

本分署服務範圍包括臺中市、彰化縣及南投縣,轄下設置彰化、員林、南投等3個就業中心,亦於彰化縣鹿港鎮設置勞動學苑,另由勞動部所委辦之臺中、豐原、沙鹿就業服務站,共同構成中彰投地區就業服務網絡,詳細資訊請參考本分署網站 <https://tcnr.wda.gov.tw> 首頁之「分署簡介-轄區概況」及「服務據點」說明。

本分署編製報表之資料來源,係來自「勞動部勞動力發展署就業服務資訊整合系統」,即公立就業服務機構受理求職、求才之業務數據,雖未能完全涵蓋勞動市場活動全貌,但仍可藉此初步掌握轄區人力供需變化之脈動,提供各界參考運用。

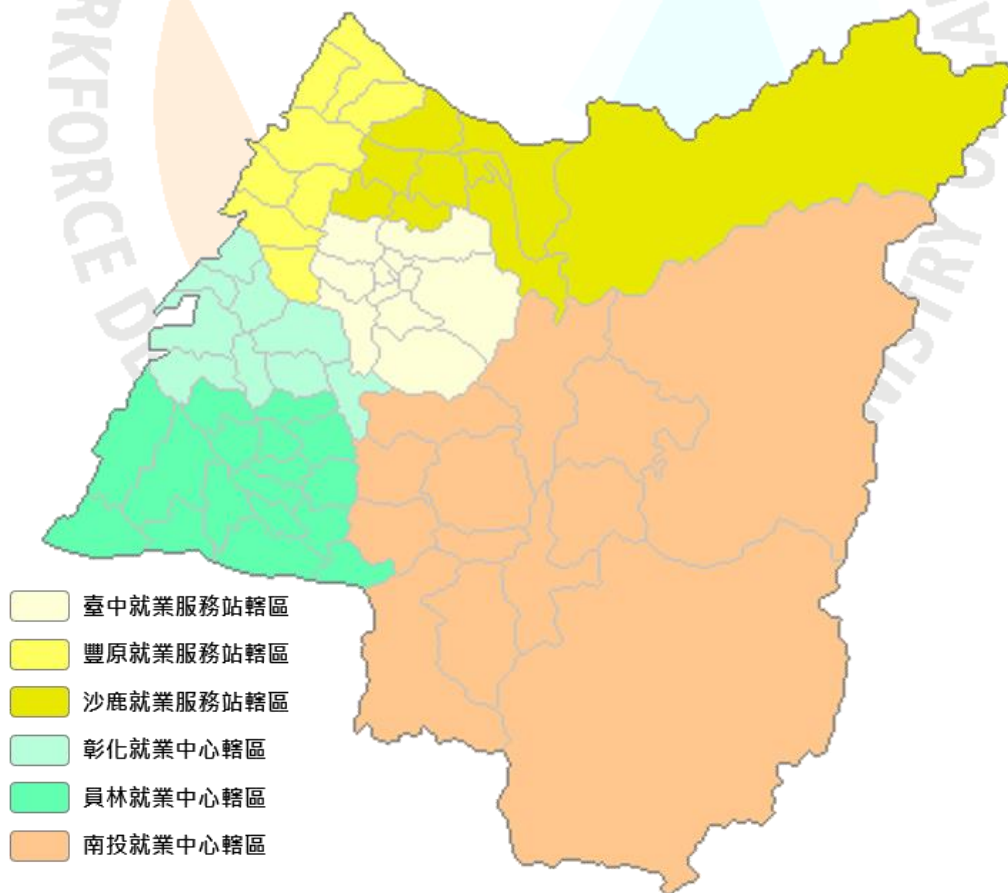


圖 1 本分署轄區示意圖

## 二、 整體求職求才概況

### (一)本月求職求才概況

112年9月份新登記求職人次為 10,306 人，較上月減少 1,051 人或 9.25%，較上年同期減少 287 人或 2.71%；新登記求才人次為 15,218 人，較上月減少 2,328 人或 13.27%，較上年同期減少 219 人或 1.42%；求供倍數則為 1.48，代表平均每位求職者有 1.48 個就業機會，較上月減少 0.07 個，較上年同期則增加 0.02 個（如圖 2）。

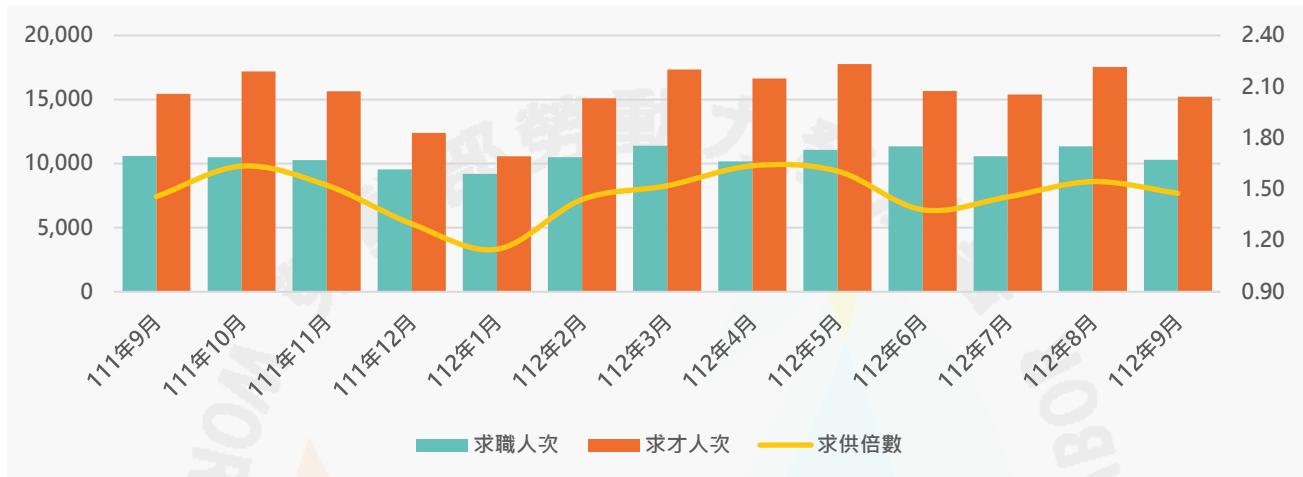


圖 2 中彰投地區逐月求職求才人次與求供倍數

### (二)本月求才平均薪資概況<sup>1</sup>

112年9月份求才端平均願付最高薪資為 42,063 元，較上月減少 1,424 元或 3.27%，較上年同期增加 1,134 元或 2.77%；求才端平均願付最低薪資為 30,035 元，較上月減少 842 元或 2.73%，較上年同期增加 924 元或 3.17%（如圖 3）。

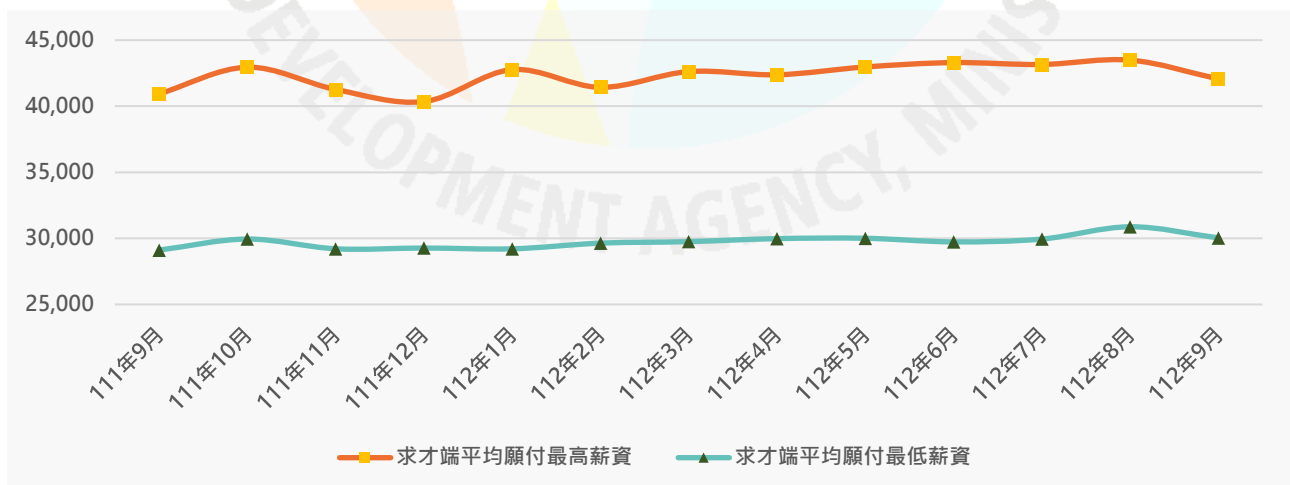


圖 3 中彰投地區逐月求才平均薪資

<sup>1</sup> 讀者需特別注意，本報告相關數據來源僅公立就業服務系統，不能完全代表中彰投地區職缺平均薪資水準，且數據僅為平均經常性「月薪」，不含日薪、時薪、面議條件等。且以月份呈現之薪資數字，波動較大，僅供參考。

### 三、臺中市本月求職求才概況<sup>2</sup>

職業別	新登記 求職人數	新登記 求才人數	求供 倍數	最高 平均薪資	最低 平均薪資
11 民意代表、高階主管及總執行長	33	2	0.06	/0	/0
12 行政及商業經理人員	53	35	0.66	46,379	35,448
13 生產及專業服務經理人員	47	48	1.02	48,926	32,037
14 餐旅、零售及其他場所服務經理人員	14	75	5.36	44,616	34,425
<b>1 民意代表、主管及經理人員</b>	<b>147</b>	<b>160</b>	<b>1.09</b>	<b>45,915</b>	<b>34,155</b>
21 科學及工程專業人員	402	598	1.49	45,271	32,870
22 醫療保健專業人員	59	98	1.66	41,018	32,902
23 教學專業人員	86	26	0.30	36,178	29,114
24 商業及行政專業人員	165	75	0.45	41,158	31,596
25 資訊及通訊專業人員	129	40	0.31	41,000	32,708
26 法律、社會及文化專業人員	42	3	0.07	37,333	29,333
<b>2 專業人員</b>	<b>883</b>	<b>840</b>	<b>0.95</b>	<b>43,350</b>	<b>32,472</b>
31 科學工程助理專業人員	343	999	2.91	39,943	30,186
32 醫療保健助理專業人員	22	26	1.18	28,950	28,817
33 商業及行政助理專業人員	277	373	1.35	43,767	31,665
34 法律、社會、文化及有關助理專業人員	67	62	0.93	43,711	31,526
35 資訊及通訊傳播技術員	64	9	0.14	41,000	33,388
<b>3 技術員及助理專業人員</b>	<b>773</b>	<b>1,469</b>	<b>1.90</b>	<b>40,859</b>	<b>30,605</b>
41 一般及文書事務人員	894	165	0.18	33,897	28,033
42 顧客服務事務人員	136	125	0.92	31,965	27,948
43 會計、生產、運輸及有關事務人員	184	318	1.73	37,437	29,690
49 其他事務支援人員	40	10	0.25	30,040	26,740
<b>4 事務支援人員</b>	<b>1,254</b>	<b>618</b>	<b>0.49</b>	<b>35,257</b>	<b>28,854</b>
51 個人服務工作人員	369	1,117	3.03	37,359	32,657
52 銷售及展示工作人員	248	516	2.08	38,711	29,001
53 個人照顧工作人員	285	1,571	5.51	32,673	28,373
54 保安服務工作人員	60	58	0.97	38,920	31,584
<b>5 服務及銷售工作人員</b>	<b>962</b>	<b>3,262</b>	<b>3.39</b>	<b>36,720</b>	<b>30,765</b>
60 農、林、漁、牧生產人員	34	62	1.82	35,539	29,608
<b>6 農、林、漁、牧生產人員</b>	<b>34</b>	<b>62</b>	<b>1.82</b>	<b>35,539</b>	<b>29,608</b>
71 營建及有關工作人員	14	112	8.00	55,232	31,949
72 金屬、機具製造及有關工作人員	88	196	2.23	37,738	30,298
73 手工藝及印刷工作人員	12	28	2.33	35,179	27,707
74 電力及電子設備裝修人員	59	180	3.05	47,620	35,930
79 其他技藝有關工作人員	101	204	2.02	36,351	28,456
<b>7 技藝有關工作人員</b>	<b>274</b>	<b>720</b>	<b>2.63</b>	<b>40,522</b>	<b>30,799</b>
81 生產機械設備操作人員	428	614	1.43	39,968	28,682
82 組裝人員	186	215	1.16	37,027	28,662
83 駕駛及移運設備操作人員	85	187	2.20	42,442	33,243
<b>8 機械設備操作及組裝人員</b>	<b>699</b>	<b>1,016</b>	<b>1.45</b>	<b>39,749</b>	<b>29,387</b>
91 清潔工及幫工	93	82	0.88	35,908	27,454
93 採礦、營建、製造及運輸勞力工	369	51	0.14	52,000	39,563
95 廢棄物服務工及環境清掃工	65	61	0.94	27,888	26,772
99 其他基層技術工及勞力工	291	910	3.13	37,590	33,574
<b>9 基層技術工及勞力工</b>	<b>818</b>	<b>1,104</b>	<b>1.35</b>	<b>37,161</b>	<b>32,283</b>
合計	5,844	9,251	1.58	39,094	30,692

<sup>2</sup> 表格數據含臺中、豐原、沙鹿就業服務站（均委辦臺中市政府）、臺中市政府就業服務處。

#### 四、彰化縣本月求職求才概況<sup>3</sup>

職業別	新登記 求職人數	新登記 求才人數	求供 倍數	最高 平均薪資	最低 平均薪資
11 民意代表、高階主管及總執行長	6	3	0.50	/0	/0
12 行政及商業經理人員	17	13	0.76	49,738	31,647
13 生產及專業服務經理人員	11	30	2.73	37,733	29,860
14 餐旅、零售及其他場所服務經理人員	4	0	0.00	/0	/0
<b>1 民意代表、主管及經理人員</b>	<b>38</b>	<b>46</b>	<b>1.21</b>	<b>40,954</b>	<b>30,340</b>
21 科學及工程專業人員	138	221	1.60	55,603	31,349
22 醫療保健專業人員	33	98	2.97	37,300	31,282
23 教學專業人員	43	70	1.63	51,000	32,067
24 商業及行政專業人員	29	32	1.10	51,066	30,300
25 資訊及通訊專業人員	37	23	0.62	51,548	32,738
26 法律、社會及文化專業人員	11	12	1.09	27,500	26,900
<b>2 專業人員</b>	<b>291</b>	<b>456</b>	<b>1.57</b>	<b>49,639</b>	<b>31,318</b>
31 科學工程助理專業人員	134	473	3.53	44,707	29,657
32 醫療保健助理專業人員	12	13	1.08	35,538	28,185
33 商業及行政助理專業人員	90	271	3.01	48,152	30,219
34 法律、社會、文化及有關助理專業人員	31	30	0.97	39,943	30,003
35 資訊及通訊傳播技術員	12	13	1.08	39,000	32,646
<b>3 技術員及助理專業人員</b>	<b>279</b>	<b>800</b>	<b>2.87</b>	<b>45,435</b>	<b>29,892</b>
41 一般及文書事務人員	361	139	0.39	47,176	28,357
42 顧客服務事務人員	43	62	1.44	41,154	27,713
43 會計、生產、運輸及有關事務人員	64	274	4.28	40,743	28,119
49 其他事務支援人員	23	15	0.65	35,392	28,892
<b>4 事務支援人員</b>	<b>491</b>	<b>490</b>	<b>1.00</b>	<b>42,463</b>	<b>28,153</b>
51 個人服務工作人員	158	127	0.80	43,761	30,610
52 銷售及展示工作人員	130	253	1.95	43,330	27,641
53 個人照顧工作人員	208	363	1.75	44,216	28,389
54 保安服務工作人員	36	57	1.58	41,769	31,427
<b>5 服務及銷售工作人員</b>	<b>532</b>	<b>800</b>	<b>1.50</b>	<b>43,534</b>	<b>28,692</b>
60 農、林、漁、牧生產人員	26	22	0.85	45,857	28,714
<b>6 農、林、漁、牧生產人員</b>	<b>26</b>	<b>22</b>	<b>0.85</b>	<b>45,857</b>	<b>28,714</b>
71 營建及有關工作人員	21	30	1.43	72,999	29,500
72 金屬、機具製造及有關工作人員	58	320	5.52	46,456	30,710
73 手工藝及印刷工作人員	3	10	3.33	33,100	27,700
74 電力及電子設備裝修人員	32	77	2.41	47,838	28,854
79 其他技藝有關工作人員	77	162	2.10	43,759	28,528
<b>7 技藝有關工作人員</b>	<b>191</b>	<b>599</b>	<b>3.14</b>	<b>46,567</b>	<b>29,773</b>
81 生產機械設備操作人員	578	937	1.62	45,059	28,659
82 組裝人員	51	103	2.02	37,673	27,677
83 駕駛及移運設備操作人員	74	198	2.68	44,806	31,546
<b>8 機械設備操作及組裝人員</b>	<b>703</b>	<b>1,238</b>	<b>1.76</b>	<b>44,430</b>	<b>29,016</b>
91 清潔工及幫工	47	69	1.47	30,175	27,889
93 採礦、營建、製造及運輸勞力工	408	108	0.26	35,700	27,387
95 廢棄物服務工及環境清掃工	86	115	1.34	33,168	27,291
99 其他基層技術工及勞力工	108	111	1.03	45,647	27,200
<b>9 基層技術工及勞力工</b>	<b>649</b>	<b>403</b>	<b>0.62</b>	<b>33,863</b>	<b>27,471</b>
合計	3,200	4,854	1.52	44,507	29,302

<sup>3</sup> 表格數據含彰化就業中心、員林就業中心、彰化縣政府勞工處。

## 五、南投縣本月求職求才概況<sup>4</sup>

職業別	新登記 求職人數	新登記 求才人數	求供 倍數	最高 平均薪資	最低 平均薪資
11 民意代表、高階主管及總執行長	0	0	#DIV/0!	/0	/0
12 行政及商業經理人員	4	0	0.00	/0	/0
13 生產及專業服務經理人員	6	6	1.00	38,963	32,263
14 餐旅、零售及其他場所服務經理人員	0	2	#DIV/0!	69,000	36,500
<b>1 民意代表、主管及經理人員</b>	<b>10</b>	<b>8</b>	<b>0.80</b>	<b>46,472</b>	<b>33,323</b>
21 科學及工程專業人員	19	19	1.00	51,701	30,655
22 醫療保健專業人員	7	11	1.57	54,263	34,345
23 教學專業人員	11	18	1.64	45,891	31,368
24 商業及行政專業人員	9	7	0.78	51,455	31,502
25 資訊及通訊專業人員	13	1	0.08	54,790	54,790
26 法律、社會及文化專業人員	11	11	1.00	37,377	31,195
<b>2 專業人員</b>	<b>70</b>	<b>67</b>	<b>0.96</b>	<b>48,202</b>	<b>32,025</b>
31 科學工程助理專業人員	46	43	0.93	57,656	29,127
32 醫療保健助理專業人員	4	0	0.00	/0	/0
33 商業及行政助理專業人員	34	21	0.62	55,333	30,849
34 法律、社會、文化及有關助理專業人員	8	7	0.88	56,387	32,483
35 資訊及通訊傳播技術員	5	0	0.00	/0	/0
<b>3 技術員及助理專業人員</b>	<b>97</b>	<b>71</b>	<b>0.73</b>	<b>56,769</b>	<b>30,045</b>
41 一般及文書事務人員	133	30	0.23	54,690	27,173
42 顧客服務事務人員	35	94	2.69	34,791	28,548
43 會計、生產、運輸及有關事務人員	32	29	0.91	60,281	28,842
49 其他事務支援人員	5	1	0.20	/0	/0
<b>4 事務支援人員</b>	<b>205</b>	<b>154</b>	<b>0.75</b>	<b>43,738</b>	<b>28,368</b>
51 個人服務工作人員	92	160	1.74	44,216	28,138
52 銷售及展示工作人員	59	138	2.34	63,383	27,641
53 個人照顧工作人員	117	142	1.21	44,068	28,749
54 保安服務工作人員	12	21	1.75	44,286	29,749
<b>5 服務及銷售工作人員</b>	<b>280</b>	<b>461</b>	<b>1.65</b>	<b>51,780</b>	<b>28,161</b>
60 農、林、漁、牧生產人員	22	14	0.64	56,061	26,769
<b>6 農、林、漁、牧生產人員</b>	<b>22</b>	<b>14</b>	<b>0.64</b>	<b>56,061</b>	<b>26,769</b>
71 營建及有關工作人員	9	3	0.33	99,999	33,000
72 金屬、機具製造及有關工作人員	8	17	2.13	67,782	27,535
73 手工藝及印刷工作人員	0	0	#DIV/0!	/0	/0
74 電力及電子設備裝修人員	5	15	3.00	45,997	29,010
79 其他技藝有關工作人員	21	36	1.71	54,450	28,321
<b>7 技藝有關工作人員</b>	<b>43</b>	<b>71</b>	<b>1.65</b>	<b>57,300</b>	<b>28,416</b>
81 生產機械設備操作人員	115	98	0.85	61,473	28,436
82 組裝人員	19	4	0.21	29,000	26,400
83 駕駛及移運設備操作人員	51	30	0.59	62,909	34,477
<b>8 機械設備操作及組裝人員</b>	<b>185</b>	<b>132</b>	<b>0.71</b>	<b>60,640</b>	<b>29,493</b>
91 清潔工及幫工	57	49	0.86	39,026	27,748
93 採礦、營建、製造及運輸勞力工	113	4	0.04	99,999	27,542
95 廢棄物服務工及環境清掃工	91	18	0.20	52,175	28,013
99 其他基層技術工及勞力工	71	57	0.80	47,175	28,308
<b>9 基層技術工及勞力工</b>	<b>332</b>	<b>128</b>	<b>0.39</b>	<b>46,246</b>	<b>27,935</b>
合計	1,244	1,106	0.89	51,702	28,851

<sup>4</sup> 表格數據含南投就業中心、南投縣銀髮人才服務據點。