

第50屆全國技能競賽暨第46屆國際技能競賽國手選拔賽

模組一競賽試題及說明

(註：本公開試題在競賽時得約有百分之三十之調整)

職類名稱：電氣裝配

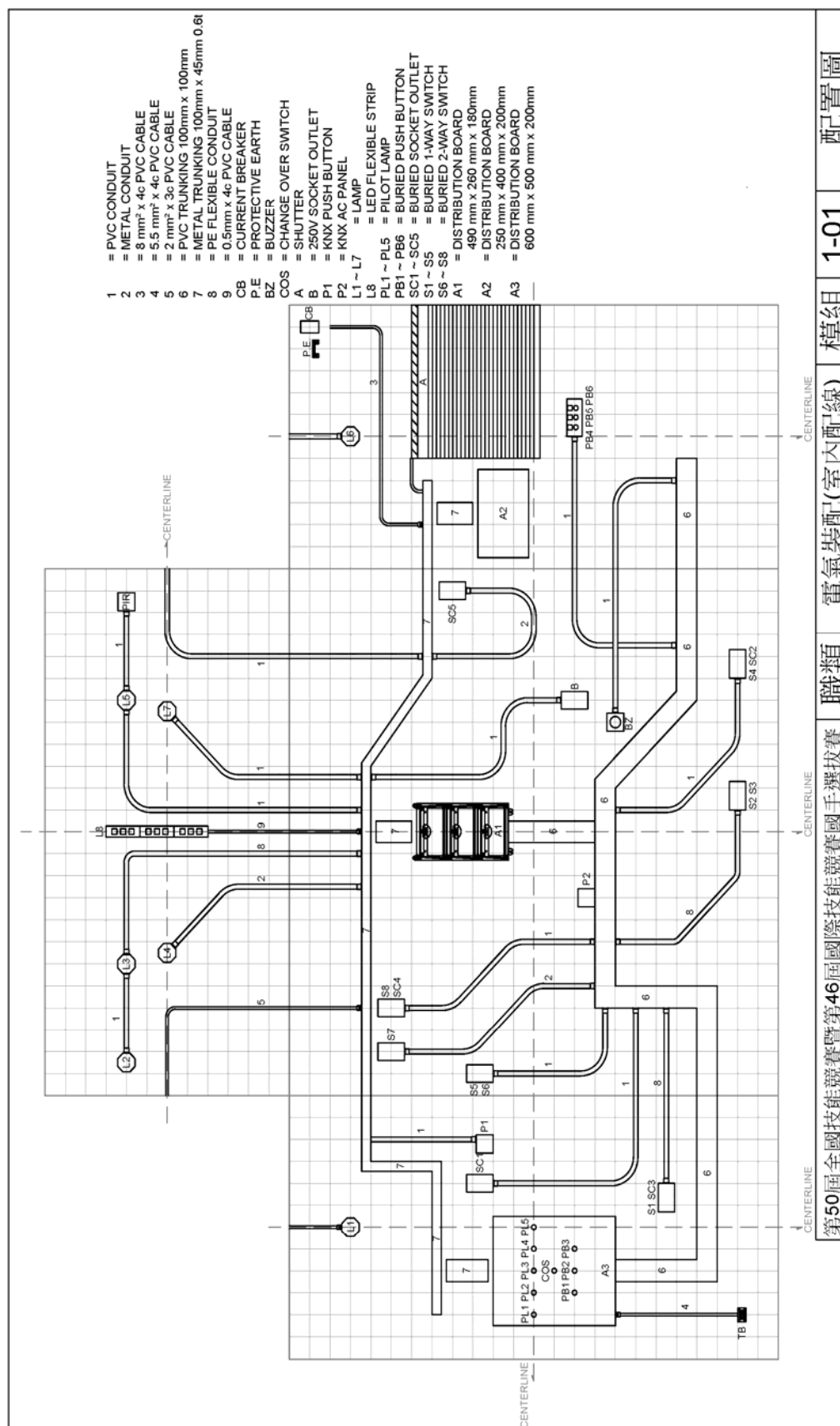
共5頁 第1頁

1. 依競賽所提供圖面(0-01~2-02)作屋內管路配置、器具裝配、電路設計、開關選擇與箱盤配線。
2. 採單相三線式AC110V/220V電源供電，系統與設備共同接地。
3. 電路與程式設計內容為：
 - 一、總分電箱A1：(1)照明迴路、(2)插座迴路、(3)專用插座、(4)電動機控制迴路、(5)KNX控制迴路
 - 二、電動機控制箱B1：(1)電動機主電路、(2)電動機控制電路、(3)可程式繼電器程式規劃。

註：電動機控制箱內器具配置選手自行設計
 - 三、KNX控制箱C1：(1)照明插座電路、(2)KNX與電動機控制整合電路、(3)KNX程式設定。

註：KNX控制箱內器具配置選手自行設計
4. 施工板面材質及尺寸：六分木心板或夾板(正面2400mmx2400mm、頂部1200mmx 2400mm、左側與右側1200mmx2400mm)。本模組PVC管使用熱風槍(競賽場提供AC110V及AC220V電源插座)。

5. 競賽時間:16小時。



配置圖

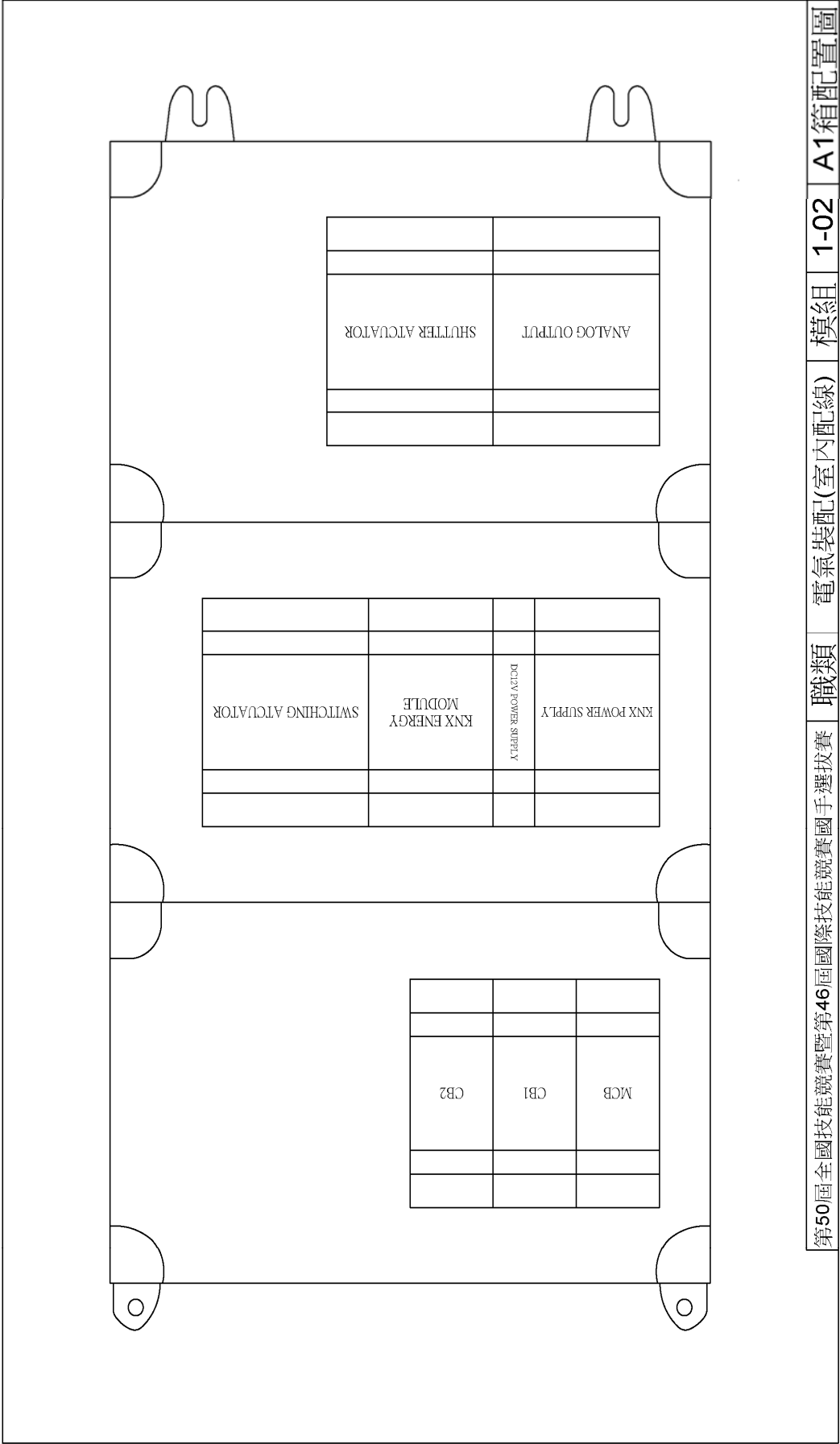
1-01

模組

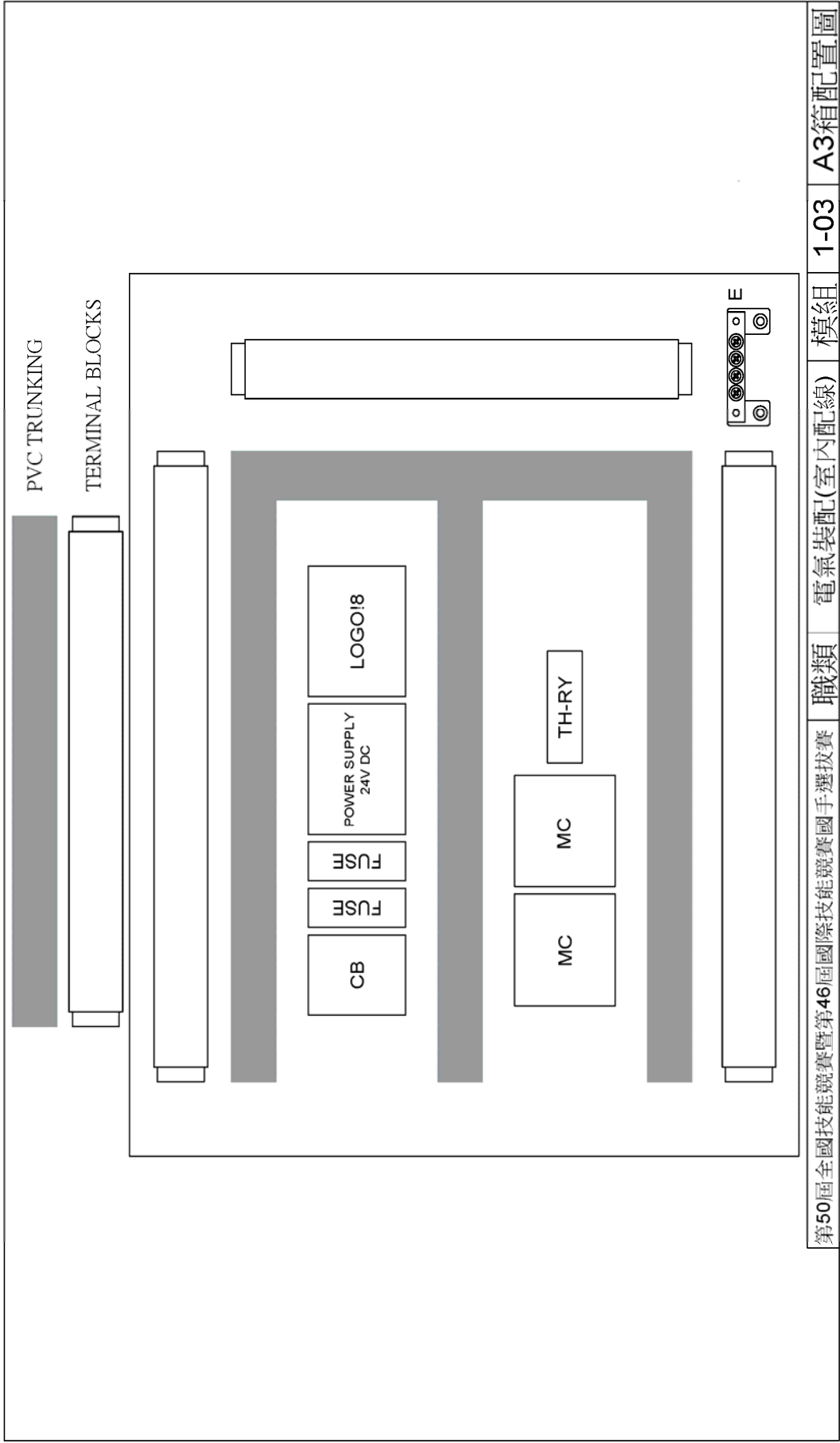
電氣裝配(室內配線)

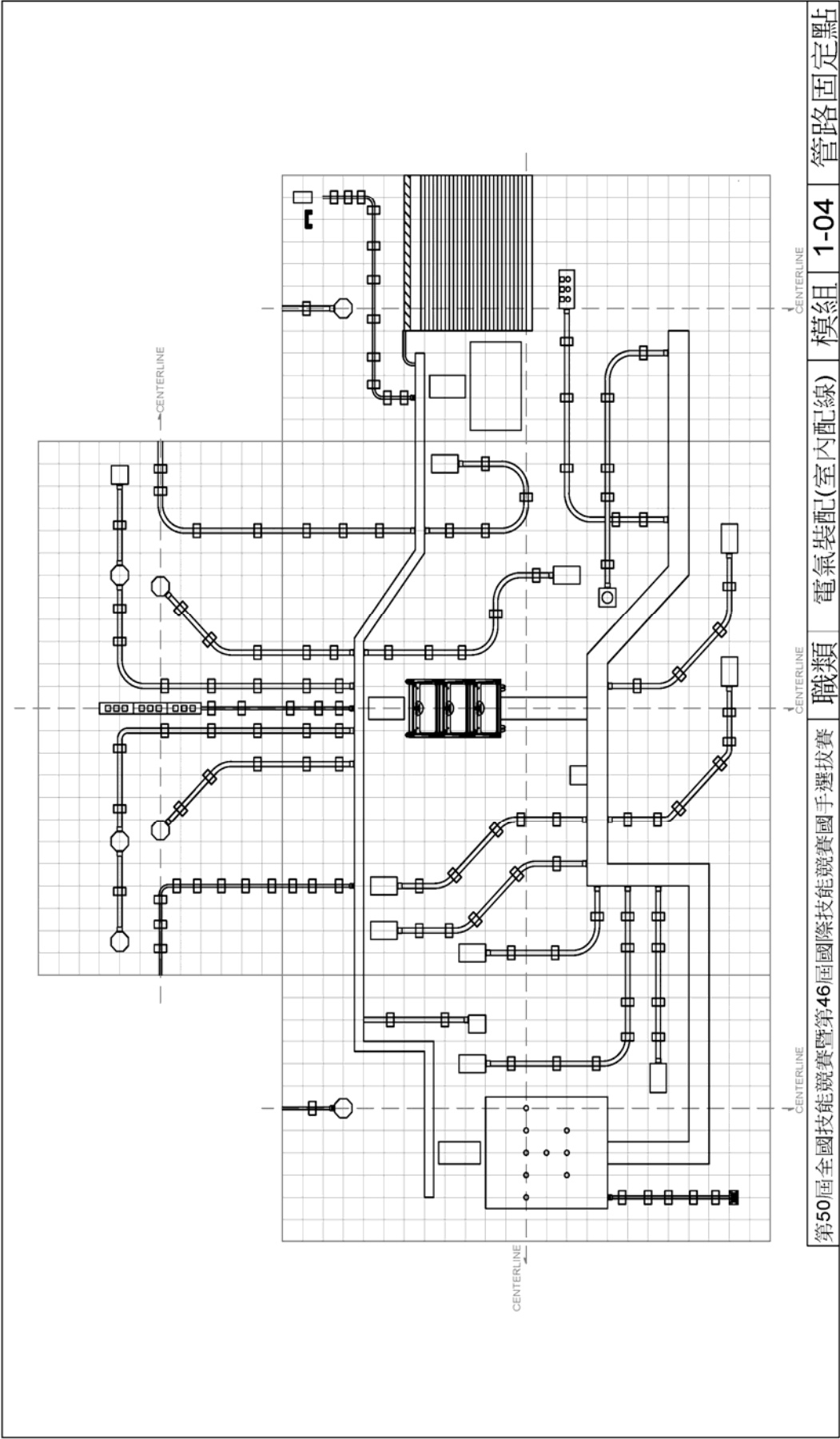
職類

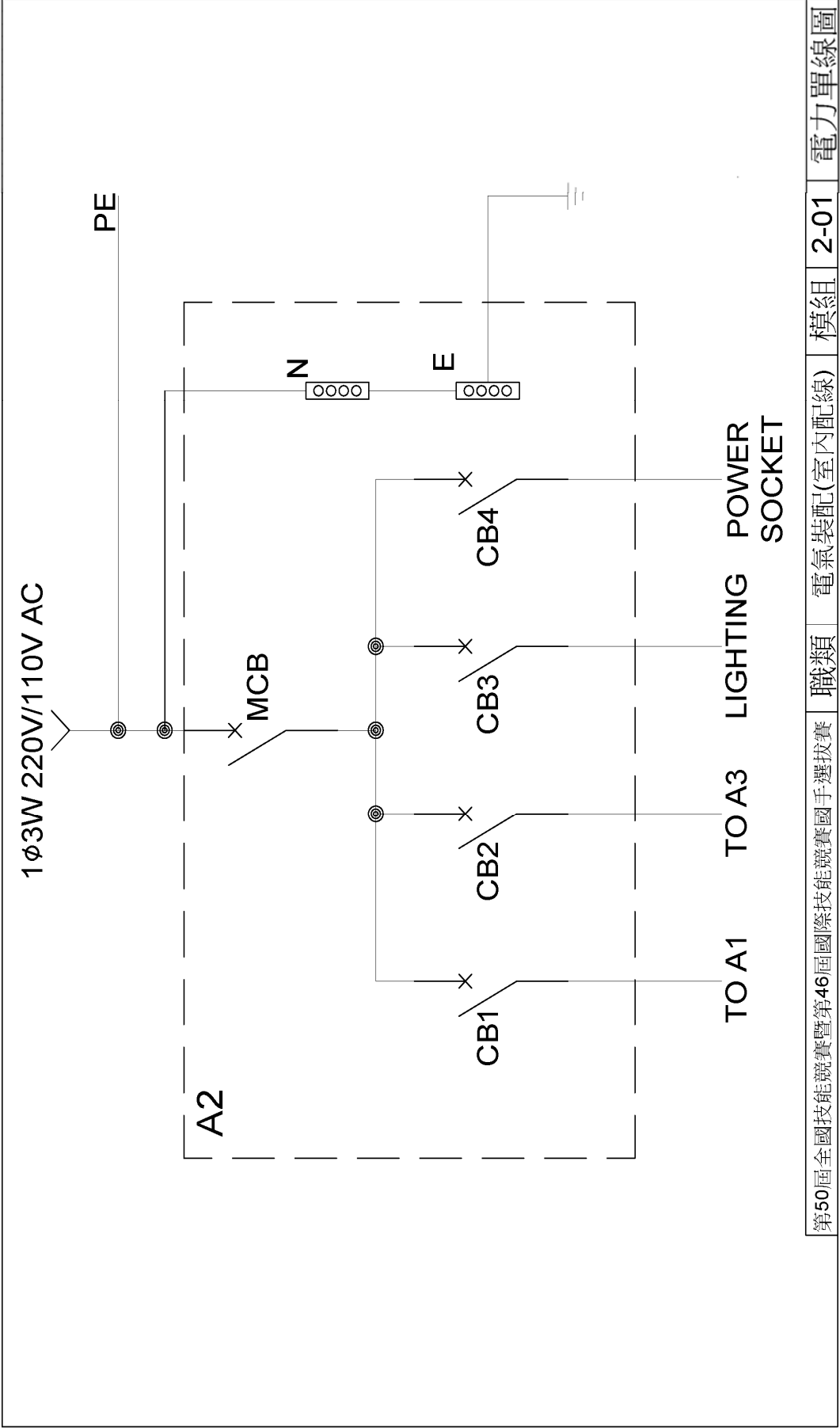
第50屆全國技能競賽暨第46屆國際技能競賽國手選拔賽

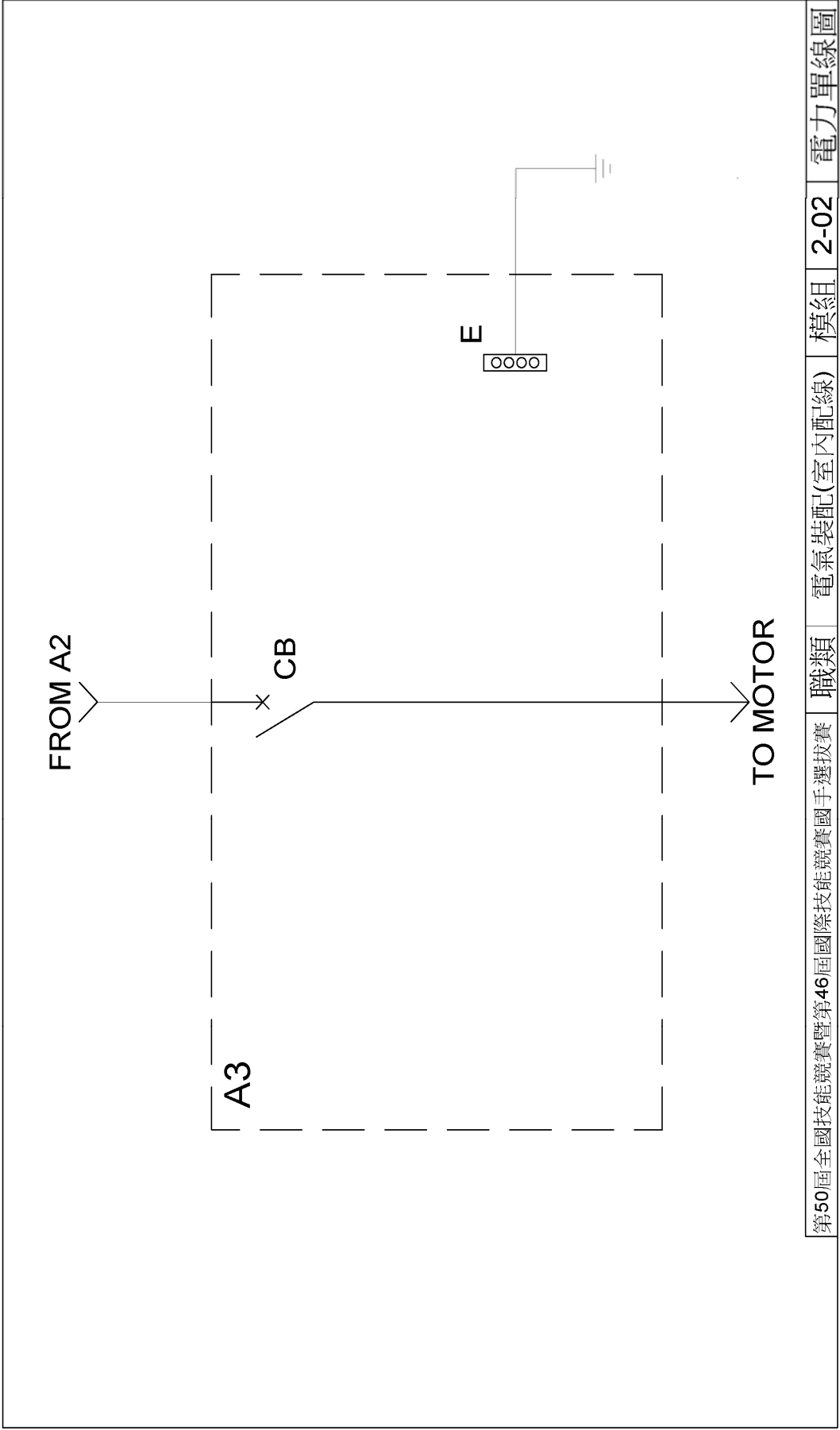


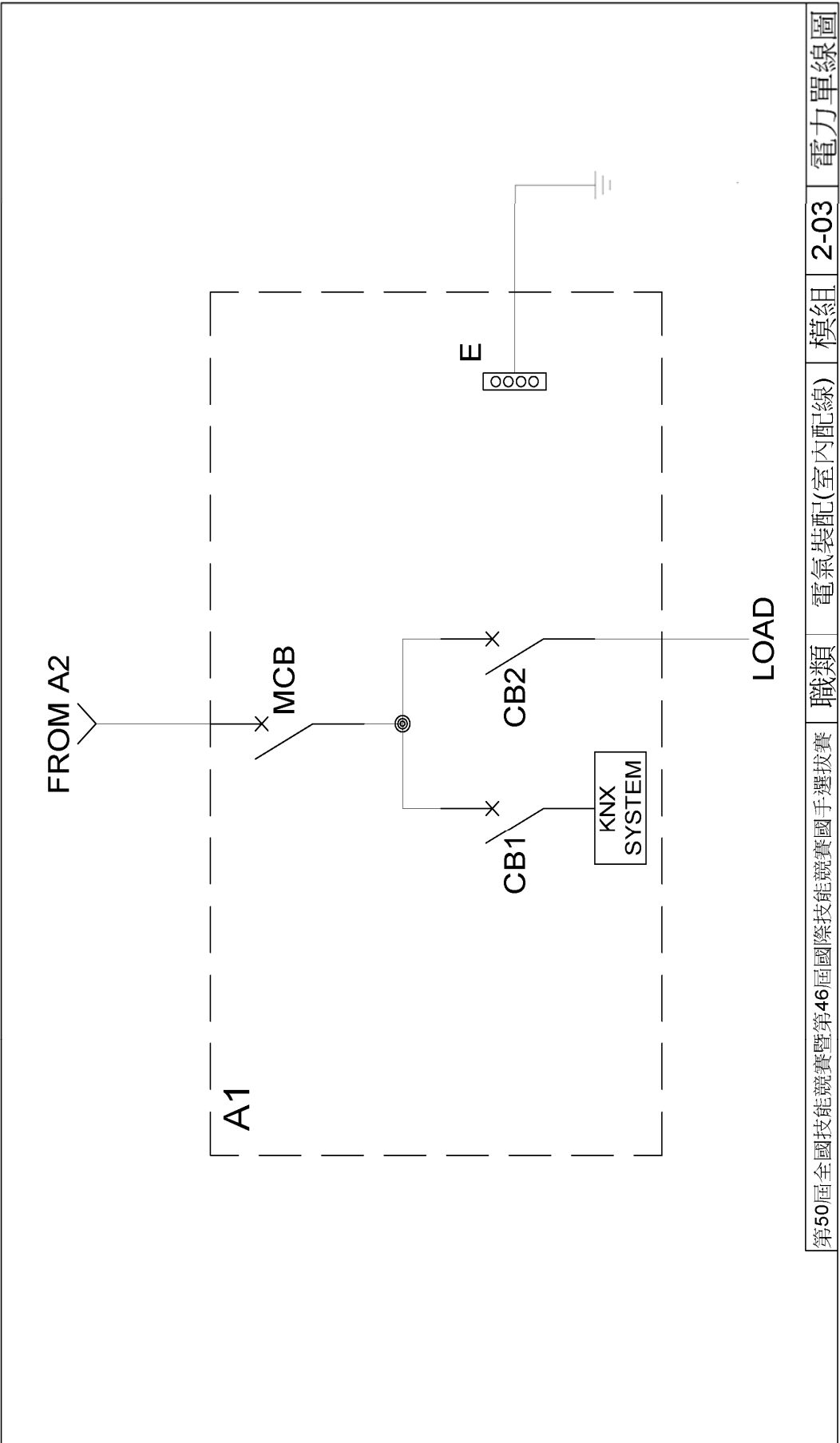
第50屆全國技能競賽暨第46屆國際技能競賽國手選拔賽 職類 電氣裝配(室內配線) 模組 1-02 A1箱配置圖





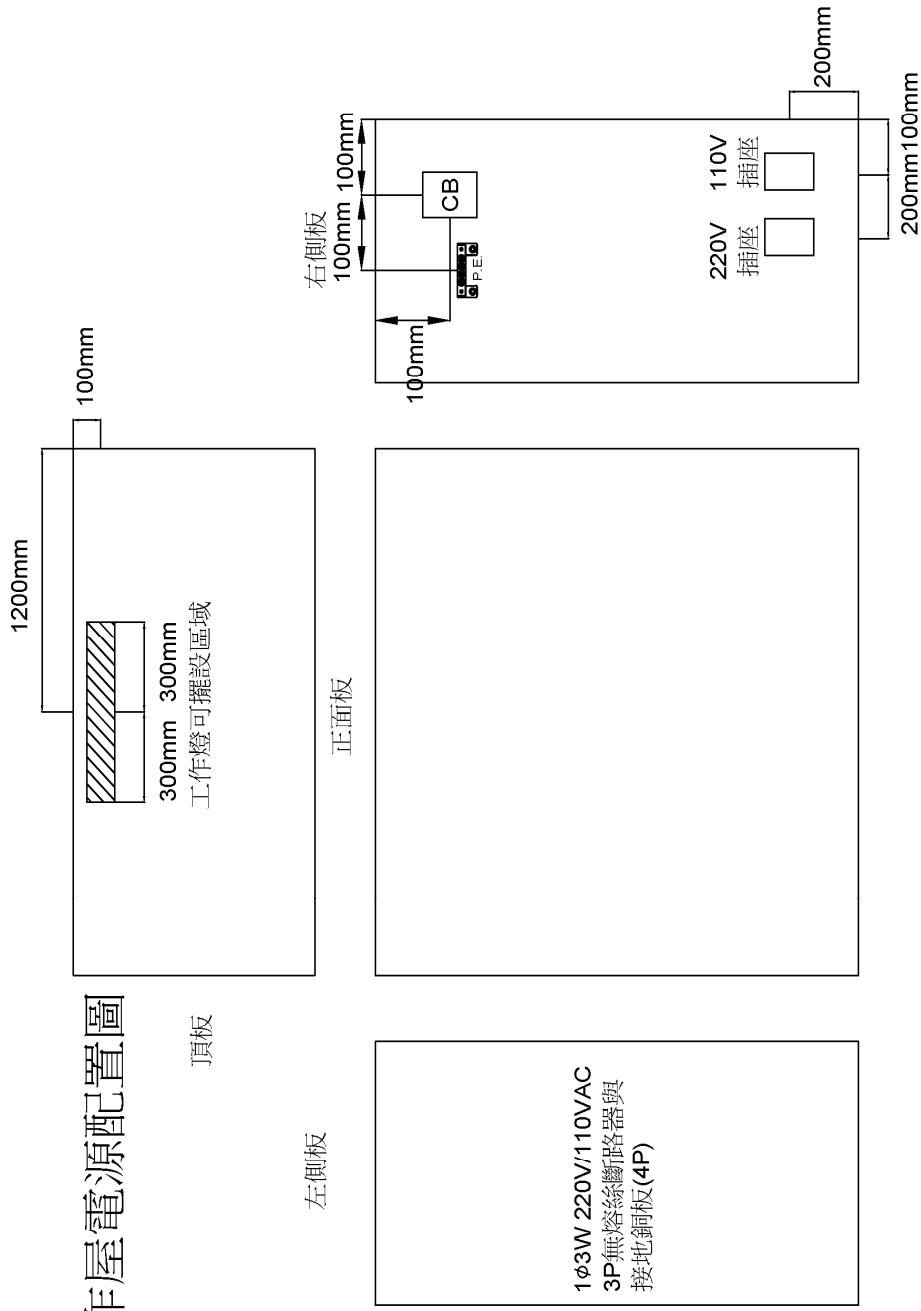




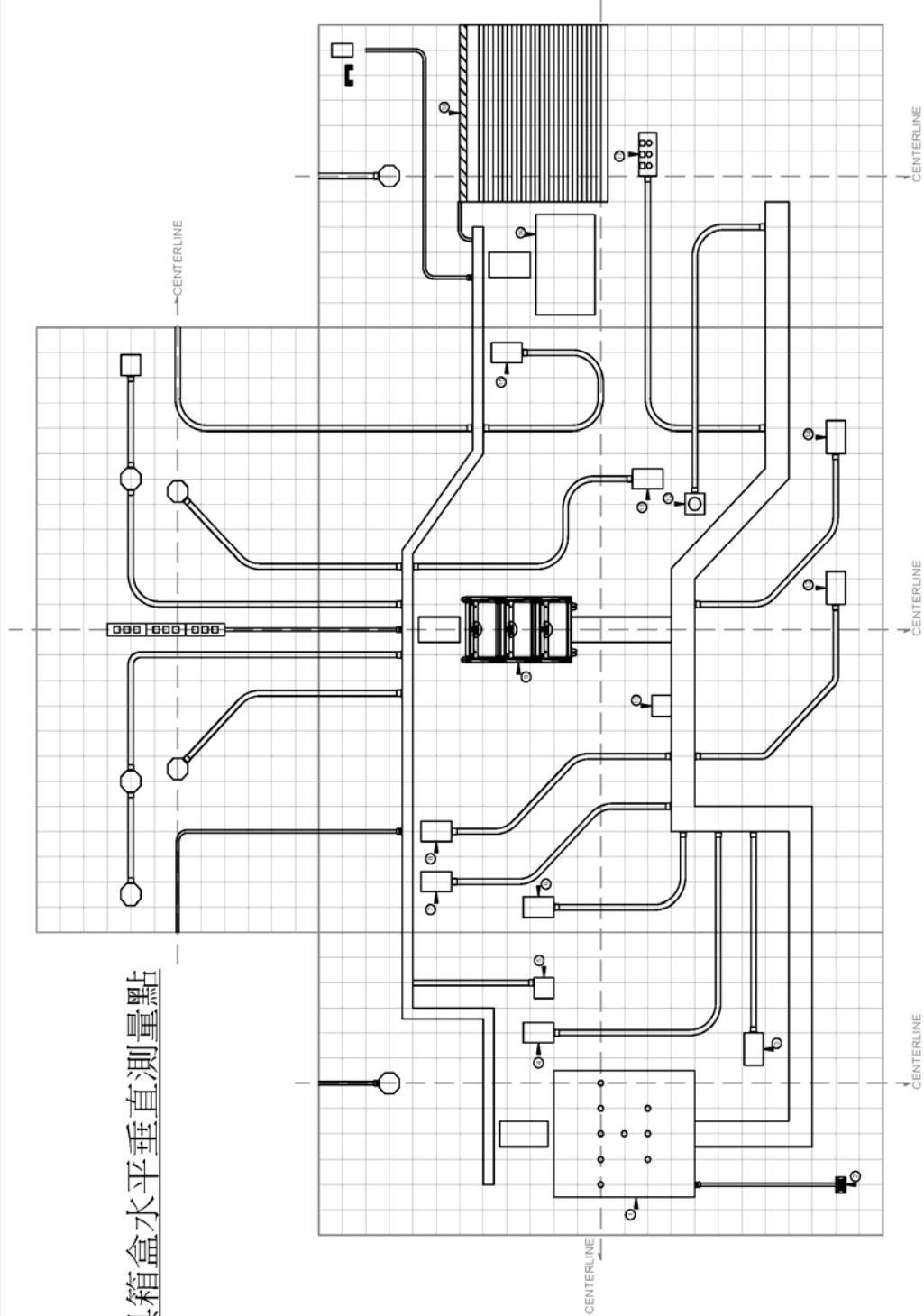


工作屋電源配置圖

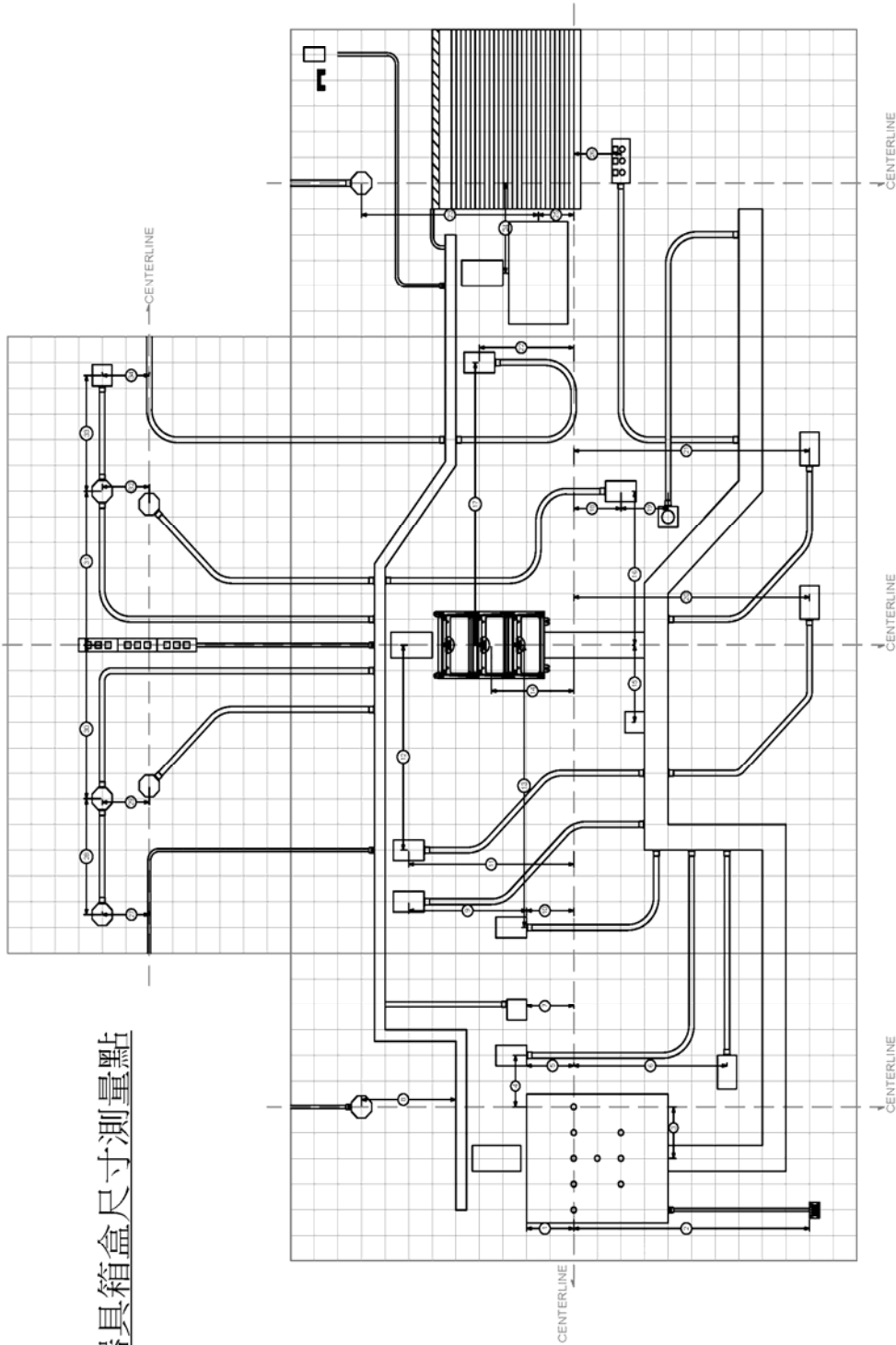
頂板



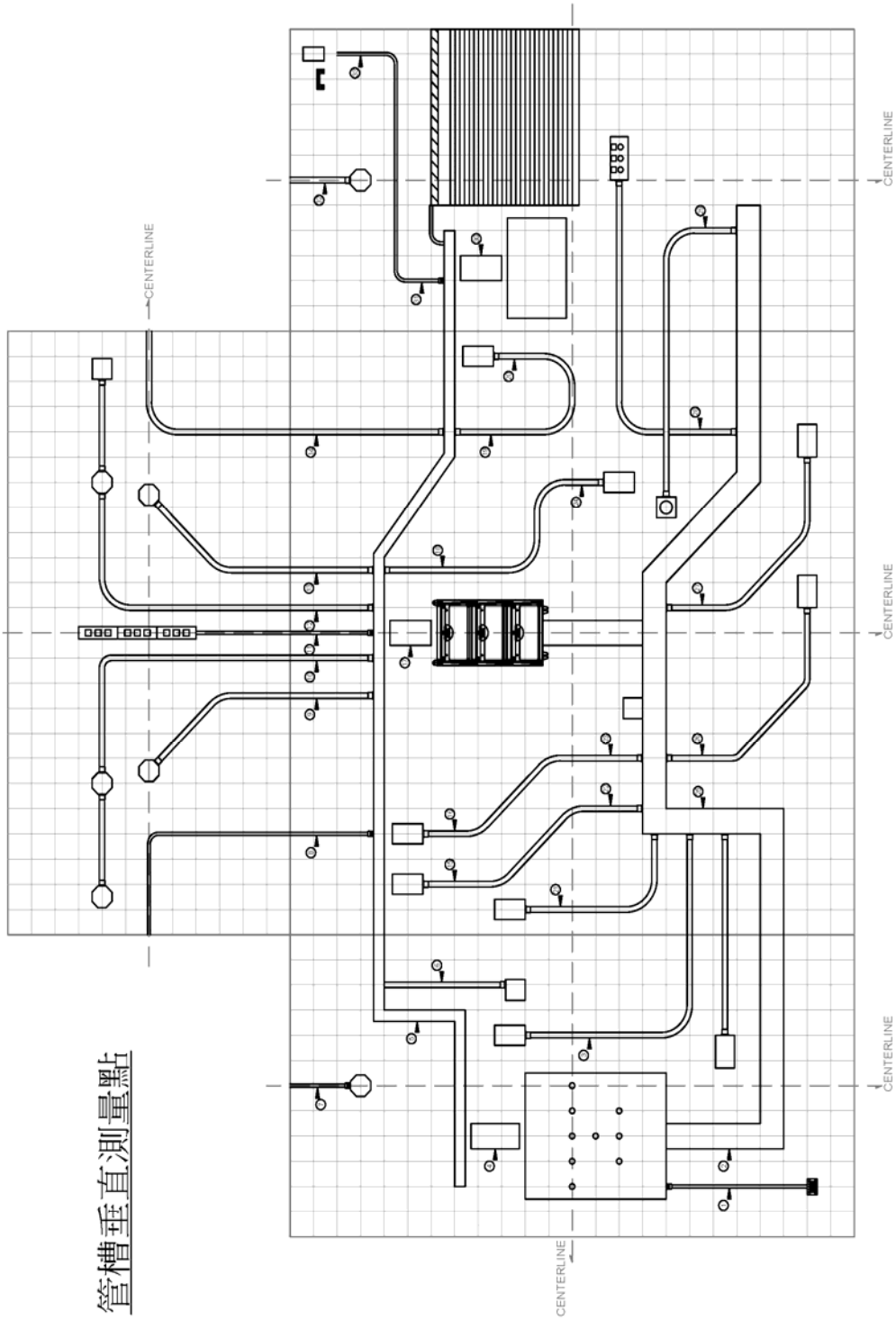
器具箱盒水平垂直測量點



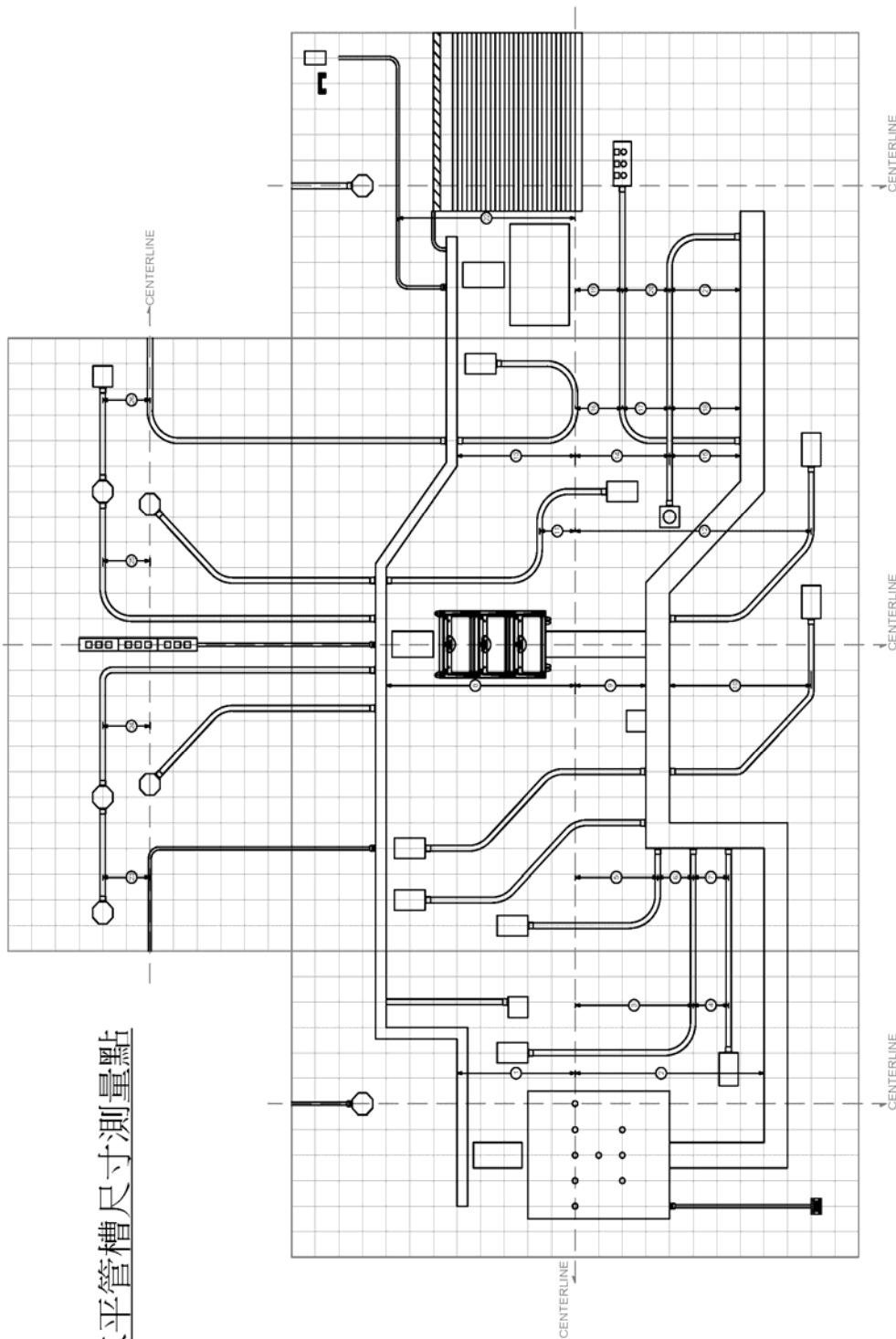
器具箱盒尺寸測量點



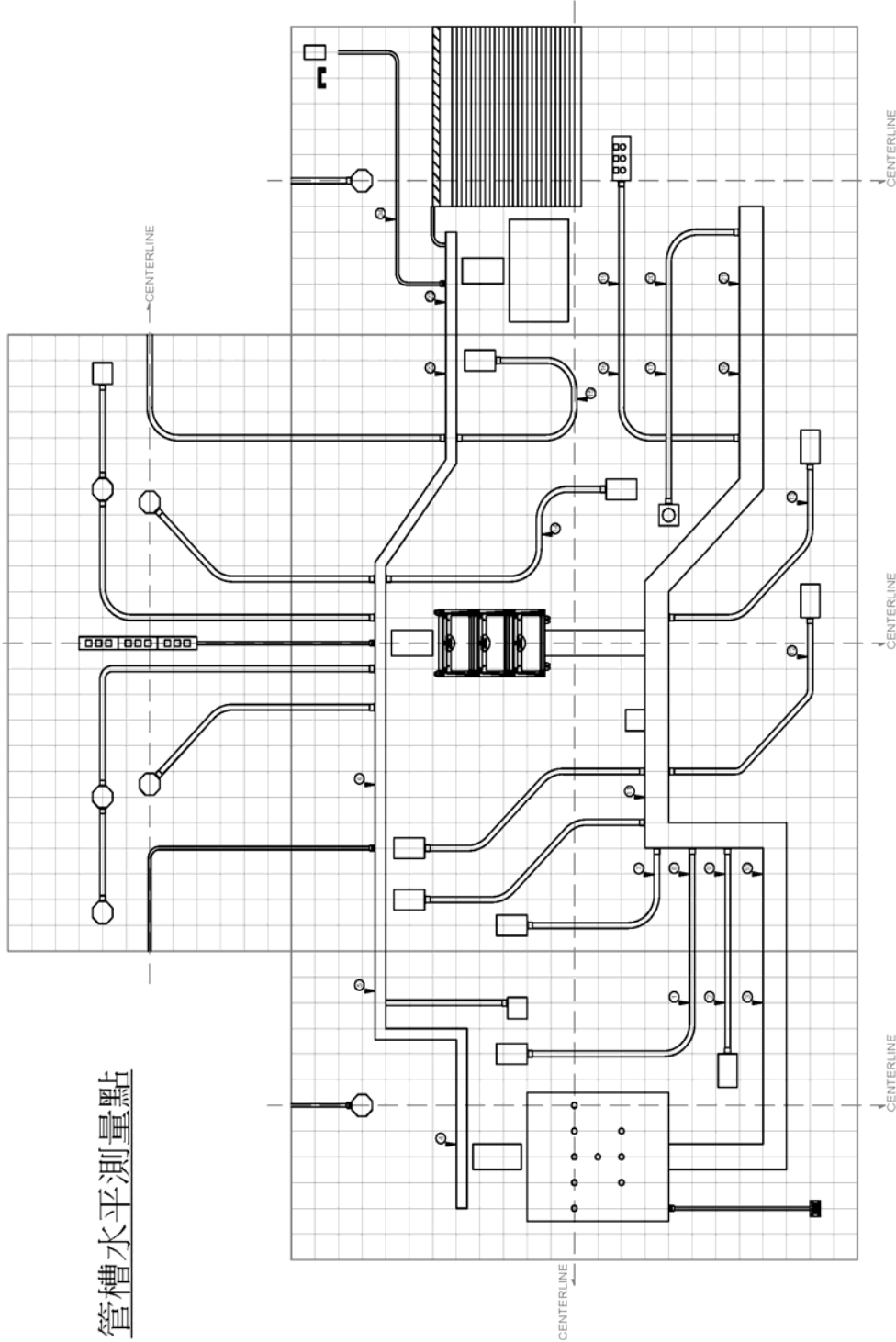
管槽垂直測量點



水平管槽尺寸測量點



管槽水平測量點



測量點

3-06

電氣裝配(室內配線)

模組

職類

第50屆全國技能競賽暨第46屆國際技能競賽國手選拔賽