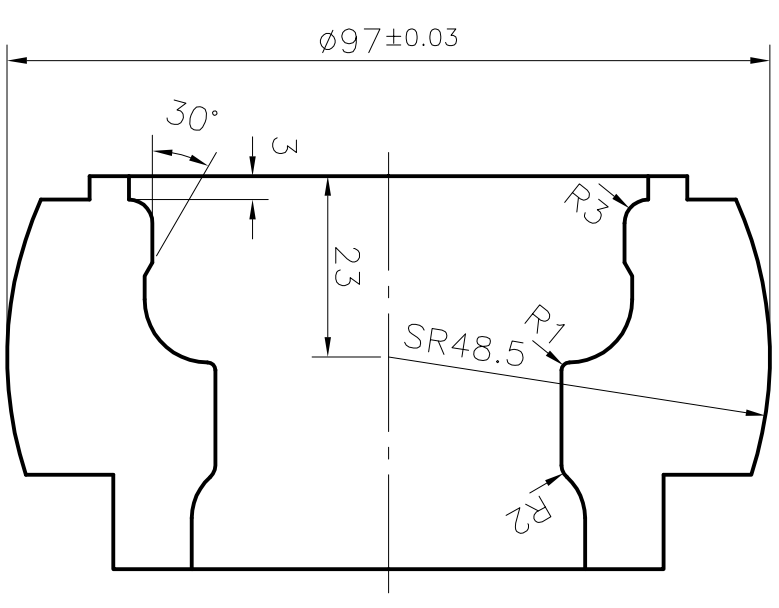
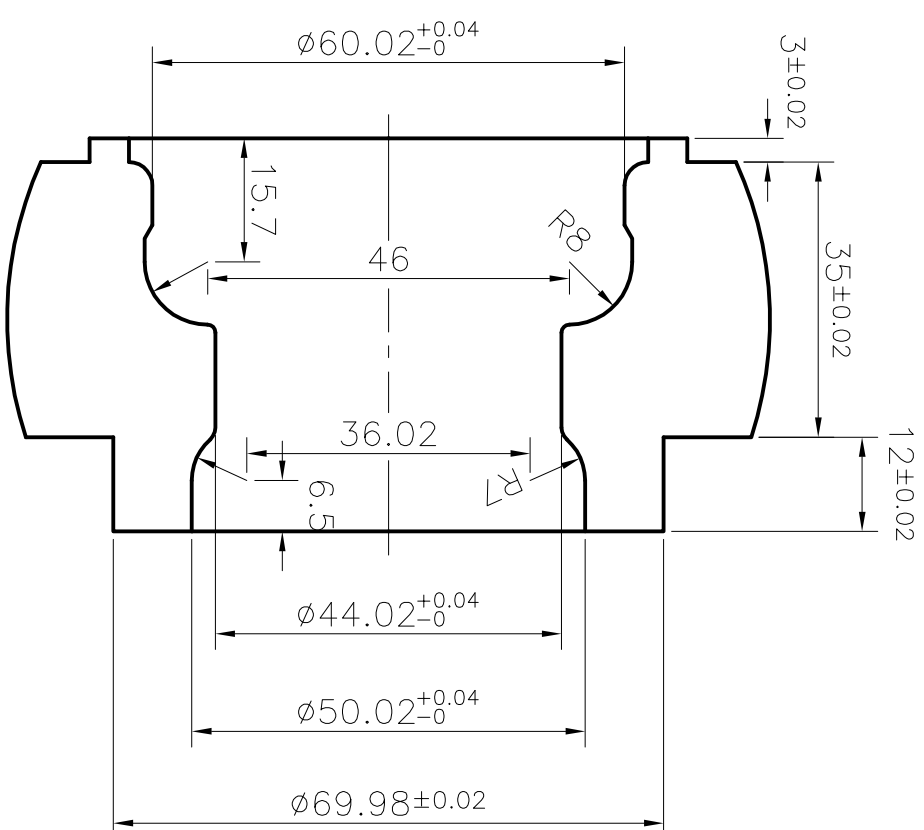
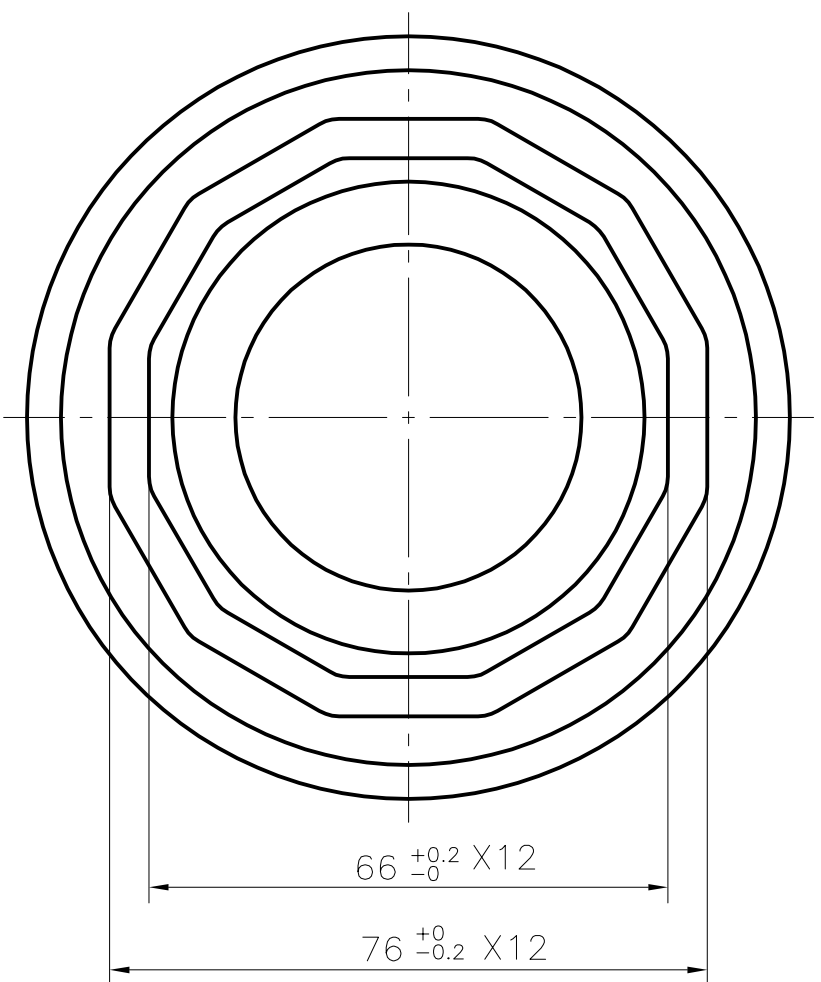




$$\textcircled{3} \quad \triangle_{1.6} \quad \triangle_{0.8}$$


說明：

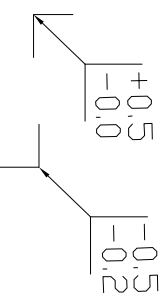
1. 未註明倒角的每處角隅，須以程式去角 $0.5X45^\circ$
2. 禁止使用銼刀、砂紙及磨料加工尺寸精度
3. 除材料不良外禁止更換材料
4. 未註明公差之部位，其一般公差不得超出 $\pm 0.1\text{mm}$
5. 除手動設定刀具外，試圖所有作業必須以程式設計製作完成
6. 競賽未結束前，禁止抄錄試題或將試題攜出競賽場
7. M20X1.5 螺紋節徑為 $\phi 19.026 \begin{smallmatrix} +0.00 \\ -0.05 \end{smallmatrix}$ 外徑 $\phi 20 \begin{smallmatrix} -0.02 \\ -0.06 \end{smallmatrix}$
8. M20X1.5 螺紋內徑為 $\phi 18.376 \begin{smallmatrix} +0.08 \\ +0.02 \end{smallmatrix}$

 M20X1.5 $\phi 19.026$ $= +0.00 / -0.05$	 M20X1.5 $\phi 19.026$ $= +0.10 / -0.10$
--	--


①—③ = R_a GENERAL TOLERANCES ± 0.1

General Chamfer Without Indication 0.5X45°

Material : Steel $\phi 100 \times 5 \text{ mm}$



中華民國第49屆全國技能競賽試題2-3

命題人	沈家興
競賽時數	小時
比例尺	1 : 1
試題名稱	
職類	CNC 車床