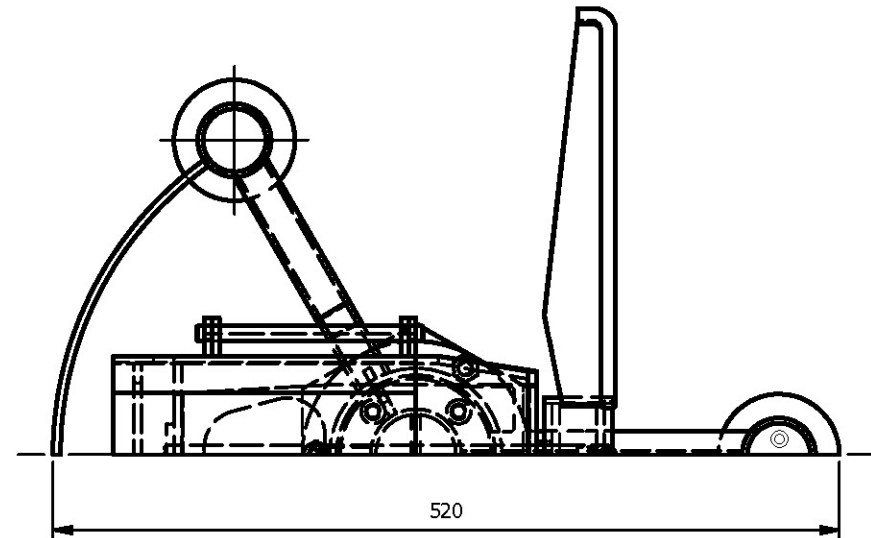




【競賽試題】



試題包含：

專業技術知識(10%)、識圖與落樣(20%)、結構物製作(70%)

賽程說明：

模組可同時下料。

第一天：2小時(視圖與落樣)

第二天：7.5小時(專業技術知識、結構物製作)

第三天：7.5小時(結構物製作)

模組1，於當日上午九時送件評分，評分後領回。

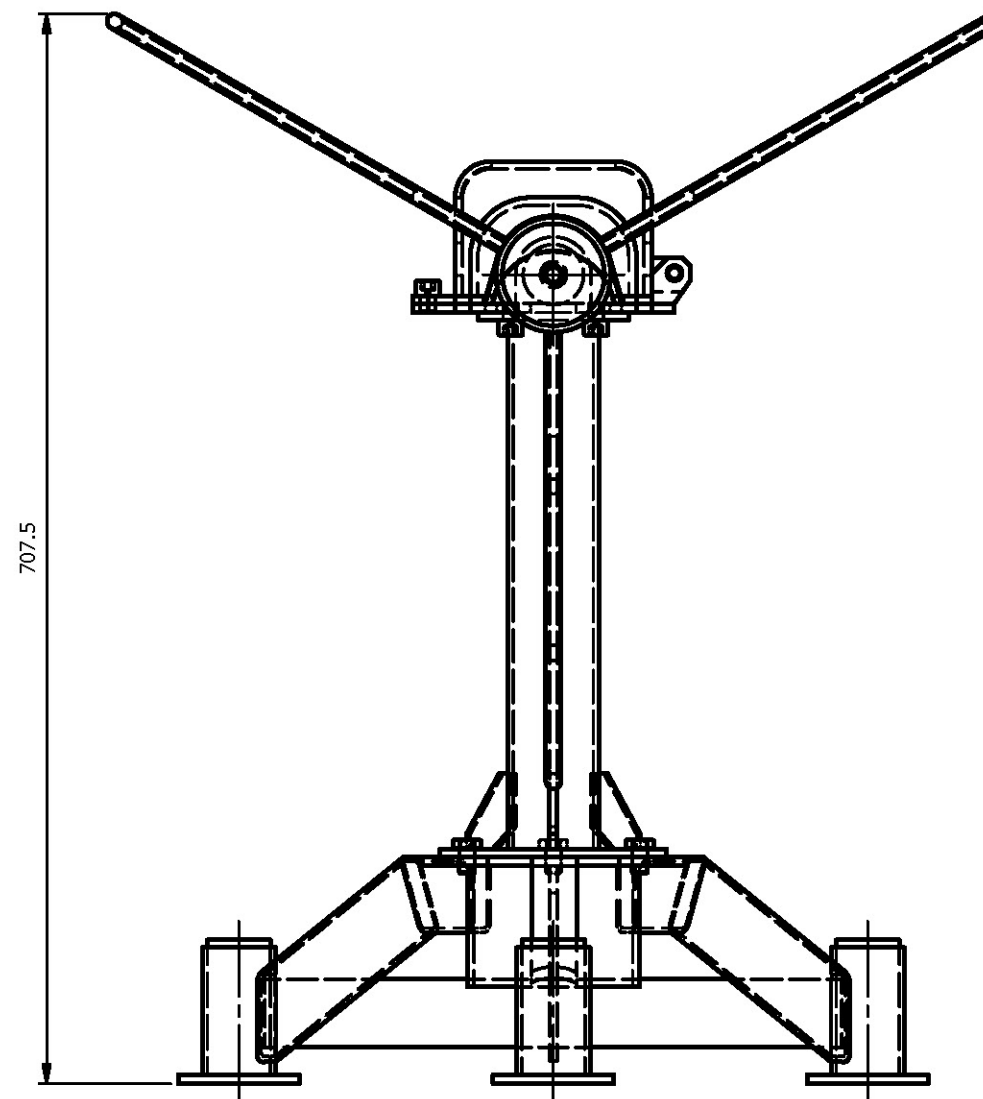
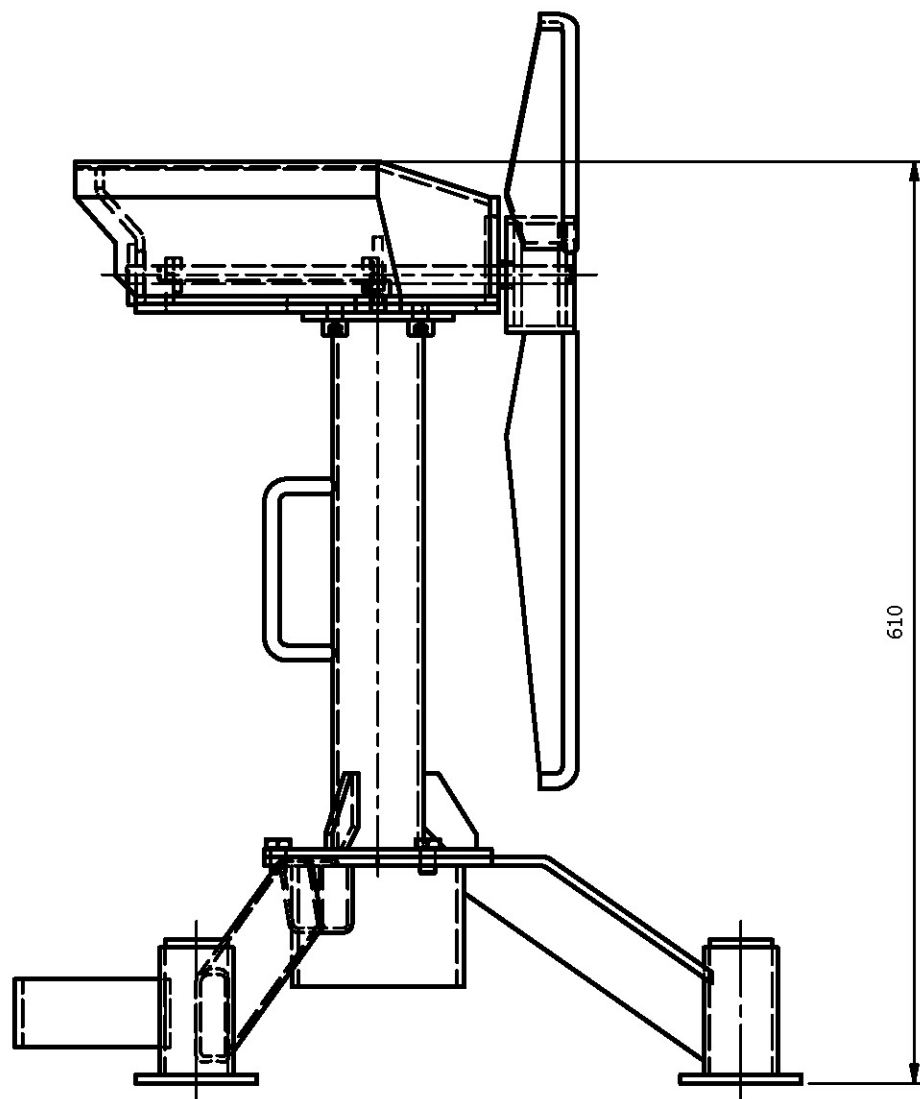
模組3，於當日下午一時送件評分，評分後領回。

第四天：1小時(結構物製作)

試題組合後，送件評分。

說明

- 所有尺寸單位均為mm。
- 型鋼材料可鋸切或焰切。
- 所有切割邊緣需保持焰切或鋸切表面。
- 銲道不准銼、磨加工，除非圖面有標示。
- 除非有特別註明，銲道原則上為對稱。
- 所有材料規格以現場發放為準。
- 除非有特別註明，彎製件可熱彎或冷彎。
- 除鑽孔作業外，不得用油類或噴防濺劑處理結構物表面。
- 材料、零件表僅供參考。
- ◎記號位置，打上選手號碼



13	5	內六角螺栓	M10 x 16
12	3	外六角螺栓	M10 x 16
11	1	磨光圓棒	φ12x350
10	1	磨光圓棒	φ10x1600
9	1	鋼管	2tφ17.3x100
8	1	長方管	3t25x50x600
7	1	鋼管	4tφ48x550
6	1	鋼管	4tφ60x400
5	1	鋼管	4.2tφ76x100
4	1	鋼管	4.5tφ114x80
3	1	鋼板	9t200x200
2	1	鋼板	6t350x450
1	1	鋼板	5t550x600
項目	數量	材料	規格

材料表

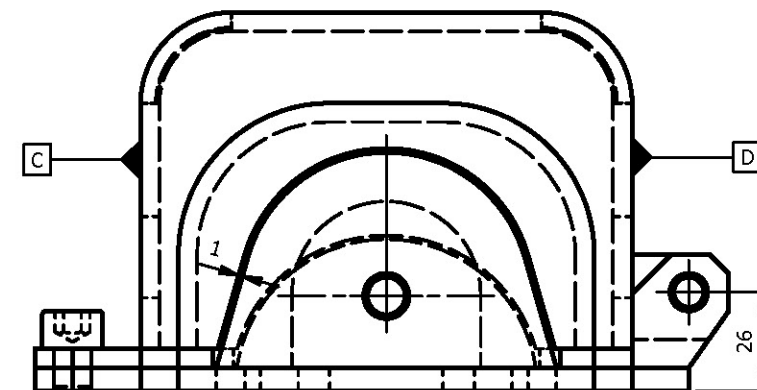
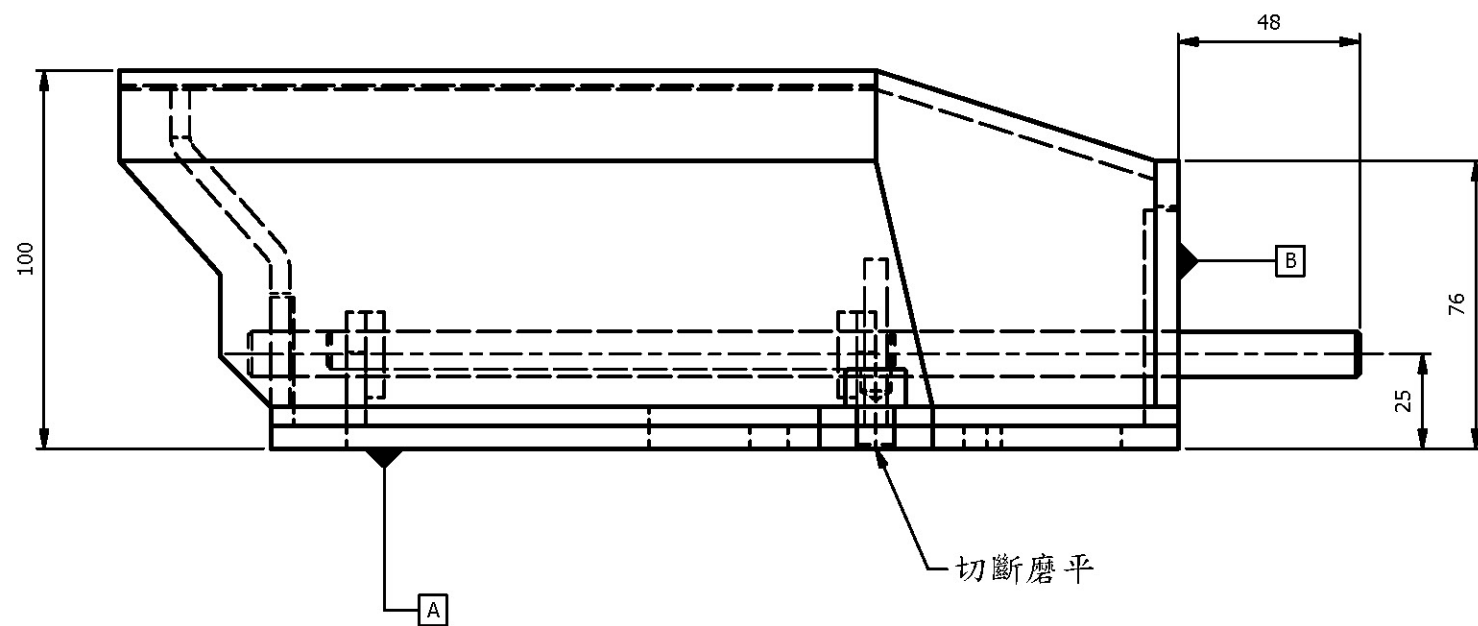
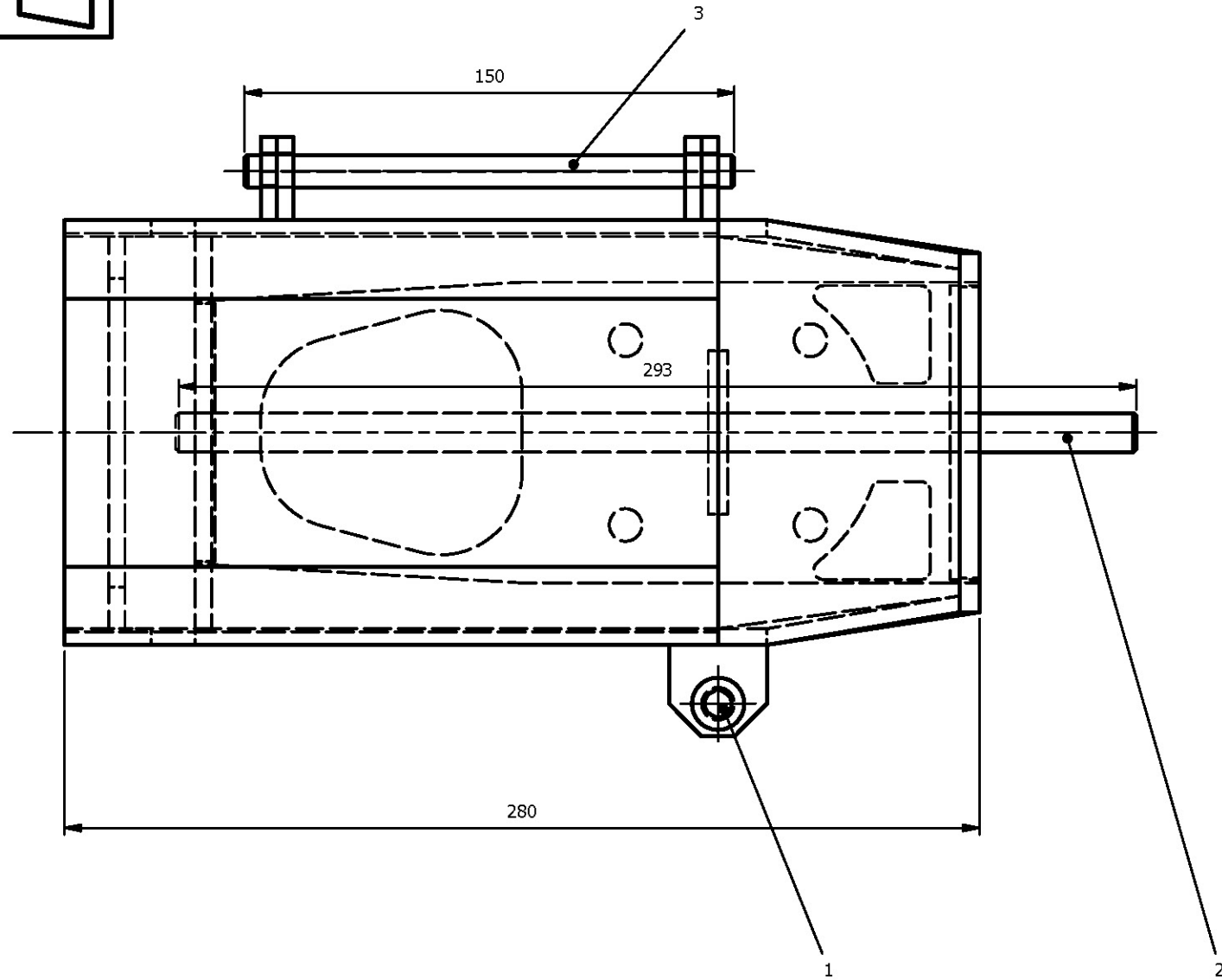
第49屆全國技能競賽

職類	試題名稱
冷作(金屬結構製作)	鋼鐵結構物
競賽時間	比例尺
18小時	1 : 3.5



【競賽試題】

模組1

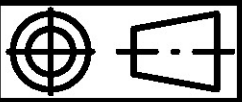


3	1	磨光圓棒	φ10
2	1	磨光圓棒	φ12
1	1	內六角螺栓	M10 x 16
項目	數量	材料	規格

零件表

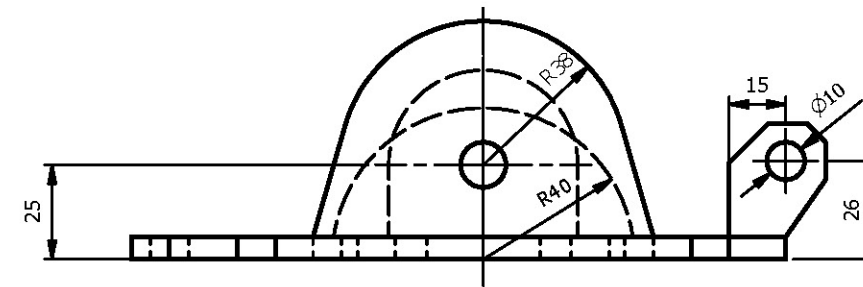
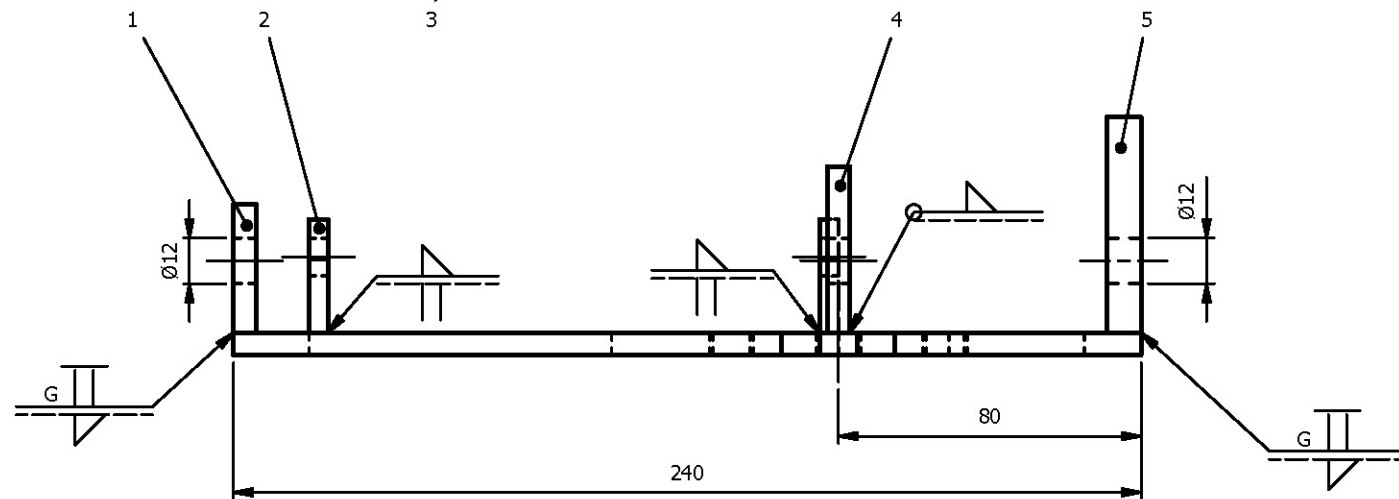
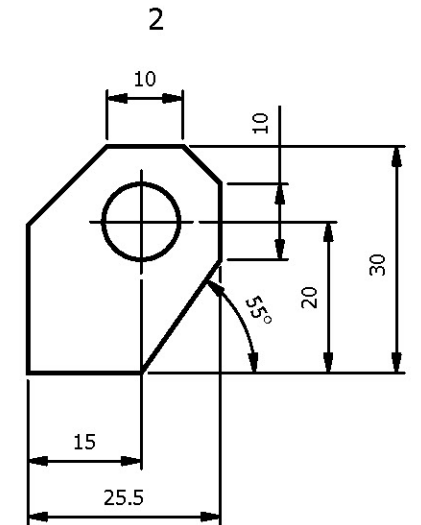
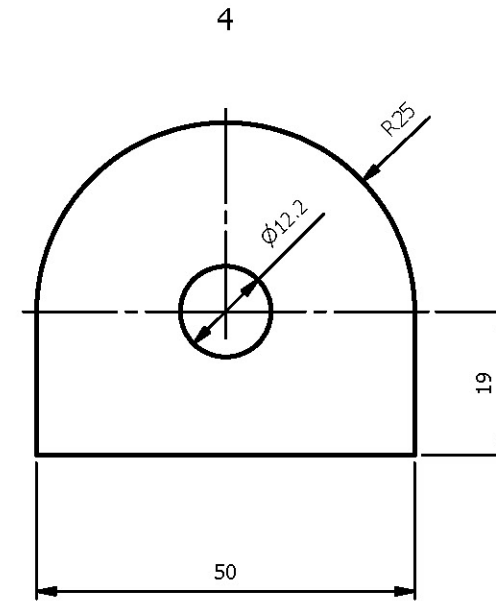
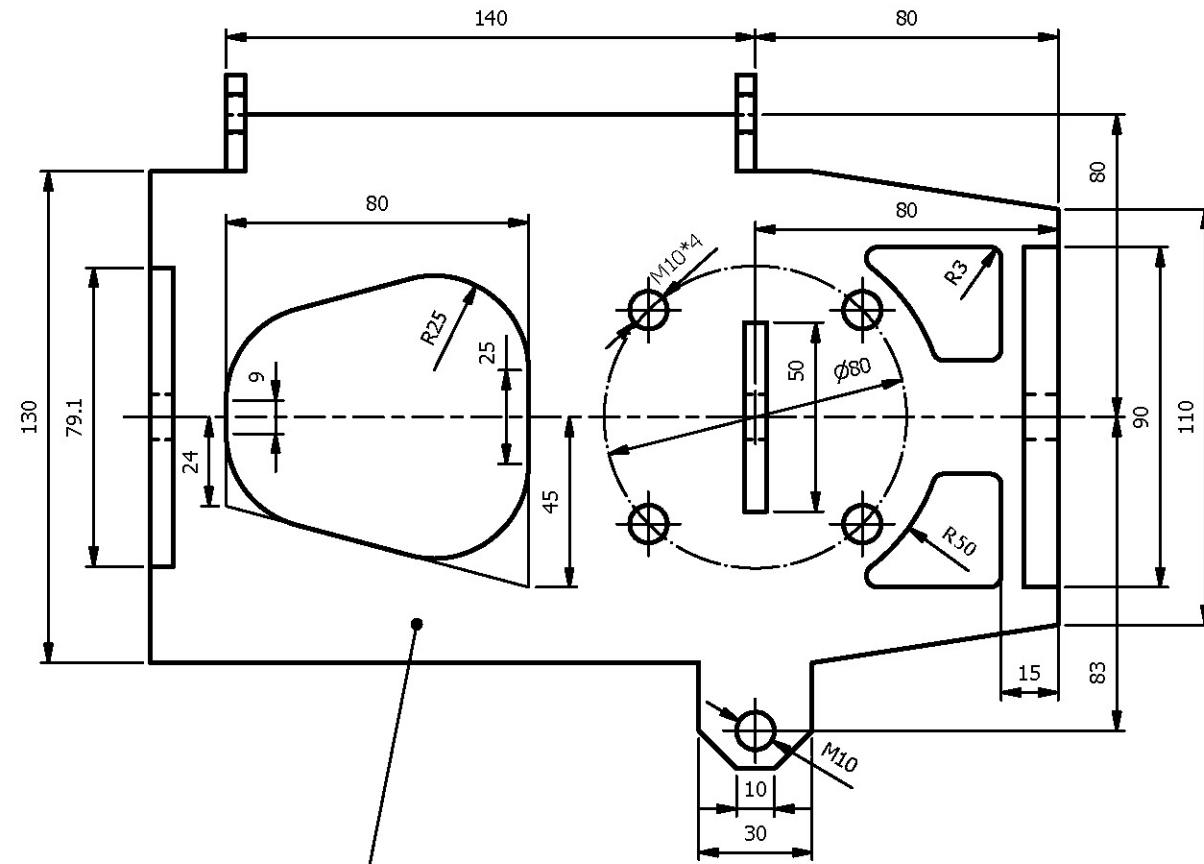
第49屆全國技能競賽

職類	試題名稱
冷作(金屬結構製作)	鋼鐵結構物
競賽時間	比例尺
18小時	1 : 3



【競賽試題】

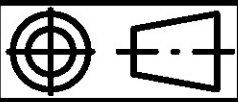
模組1A



5	1	鋼板	9t
4	1	鋼板	6t
3	1	鋼板	6t
2	2	鋼板	5t
1	1	鋼板	6t
項目	數量	材料	規格
零件表			

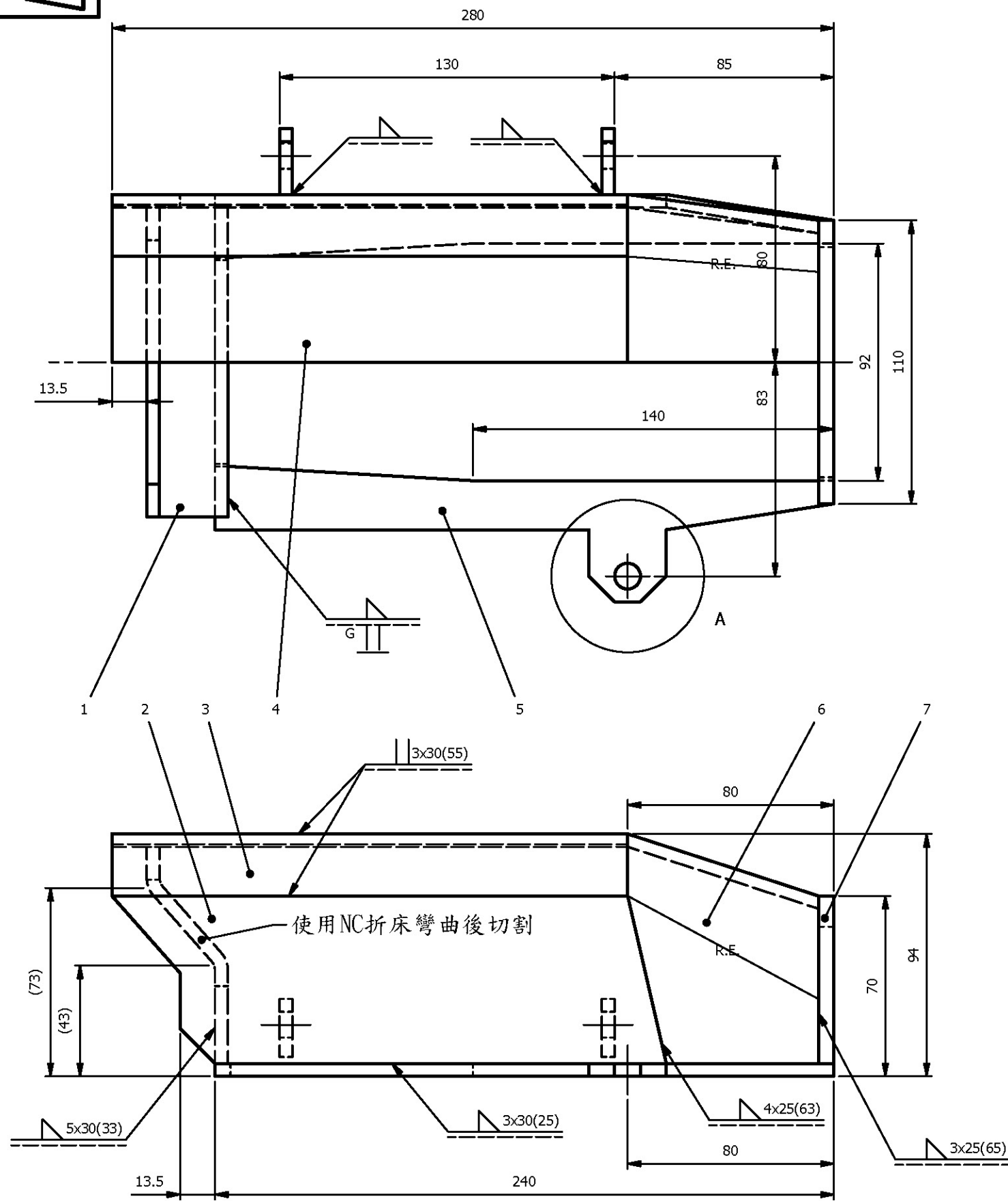
第49屆全國技能競賽

職類	試題名稱
冷作(金屬結構製作)	鋼鐵結構物
競賽時間	比例尺
18小時	1:2

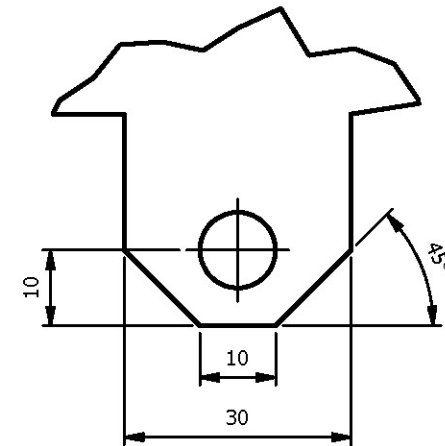


【競賽試題】

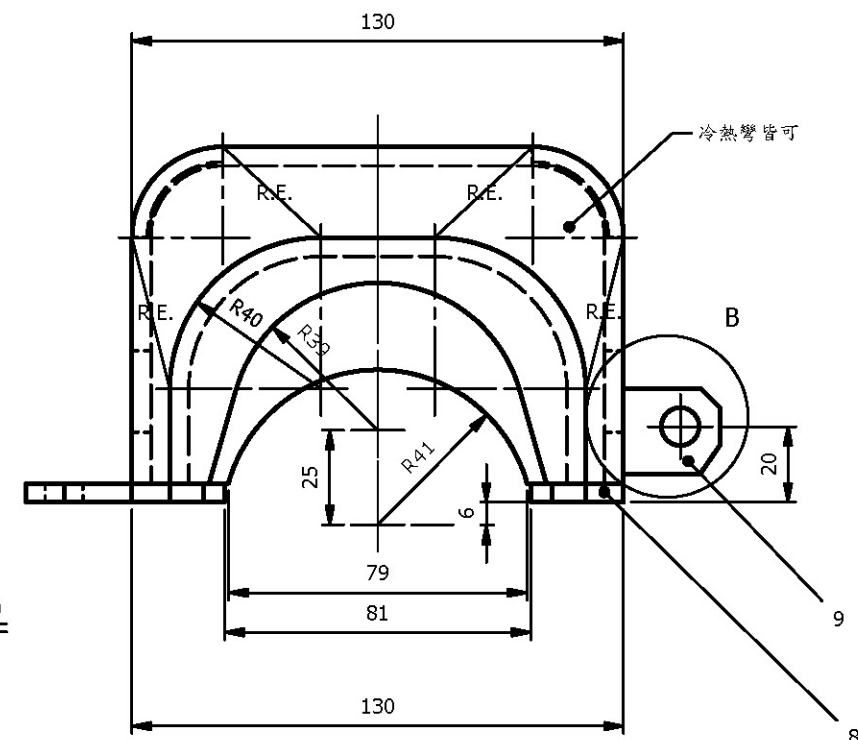
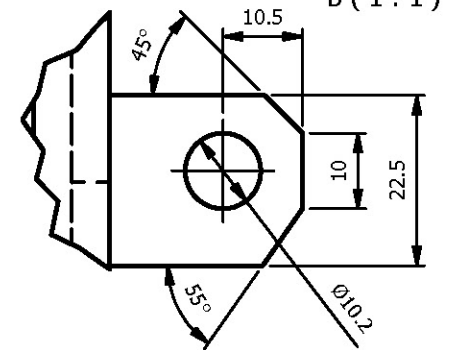
模組1B



A (1:1)



B (1:1)



9	2	鋼板	5t
8	1	鋼板	5t
7	1	鋼板	6t
6	1	鋼板	5t
5	1	鋼板	5t
4	1	鋼板	5t
3	2	鋼管	4b×48
2	2	鋼板	5t
1	1	鋼板	5t
項目	數量	材料	規格
零件表			

第49屆全國技能競賽

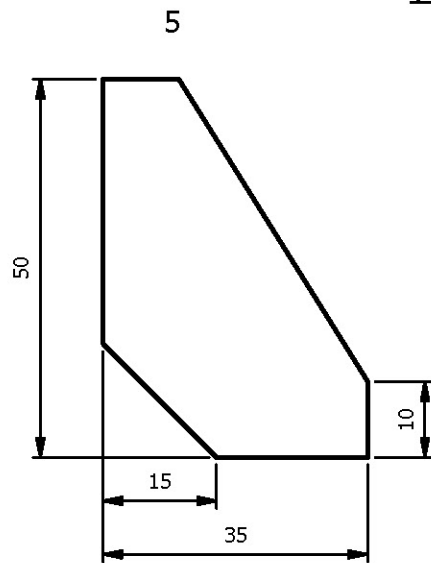
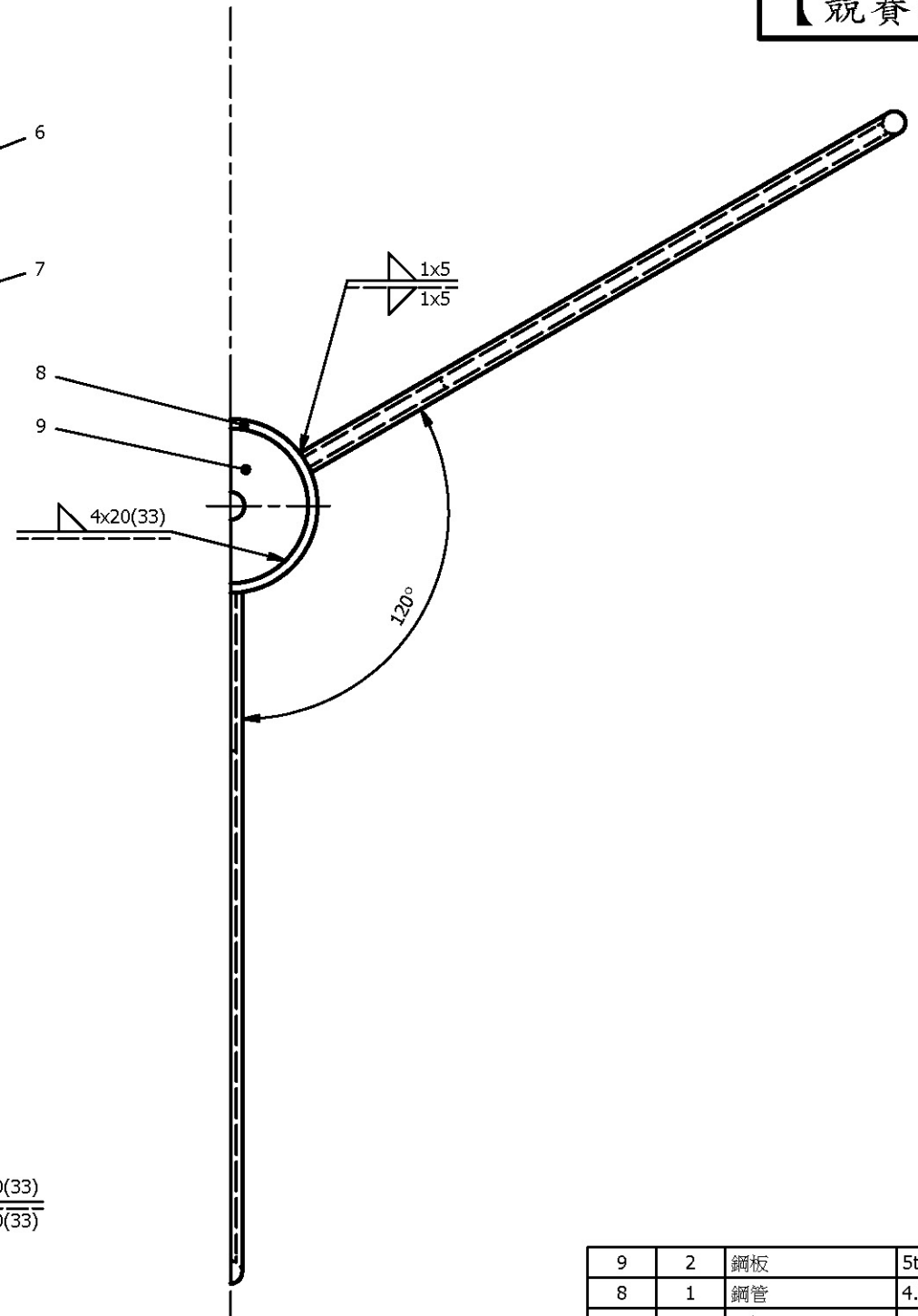
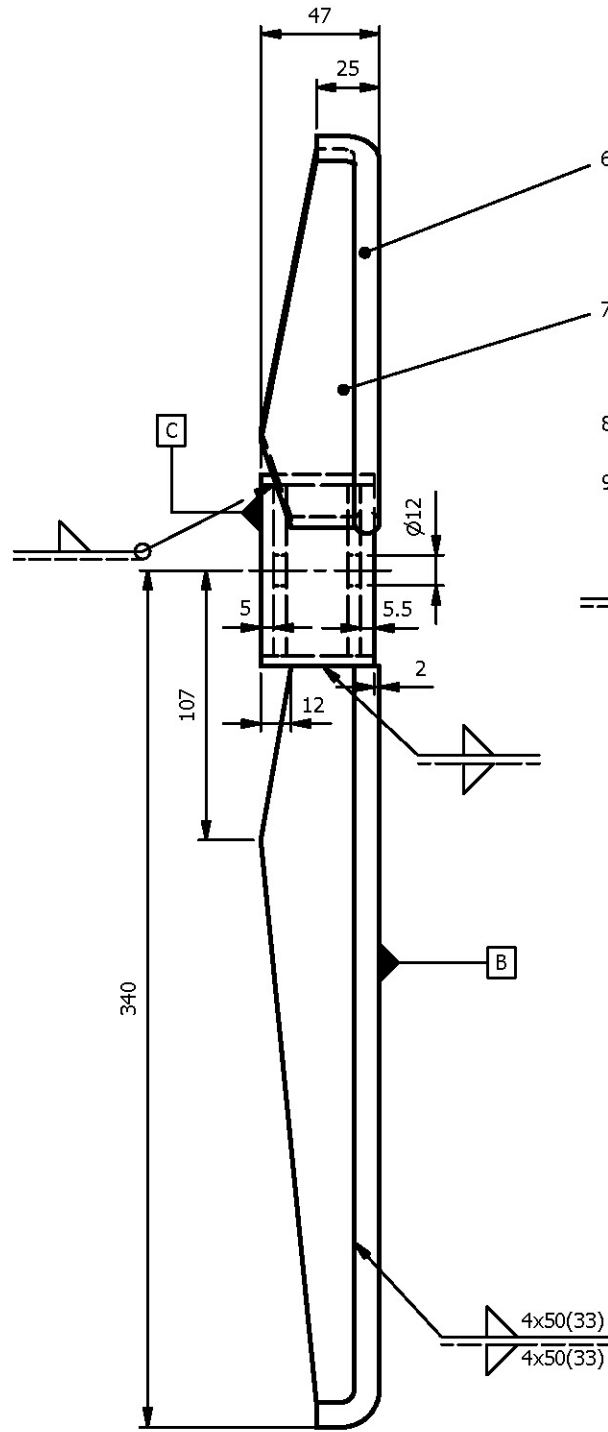
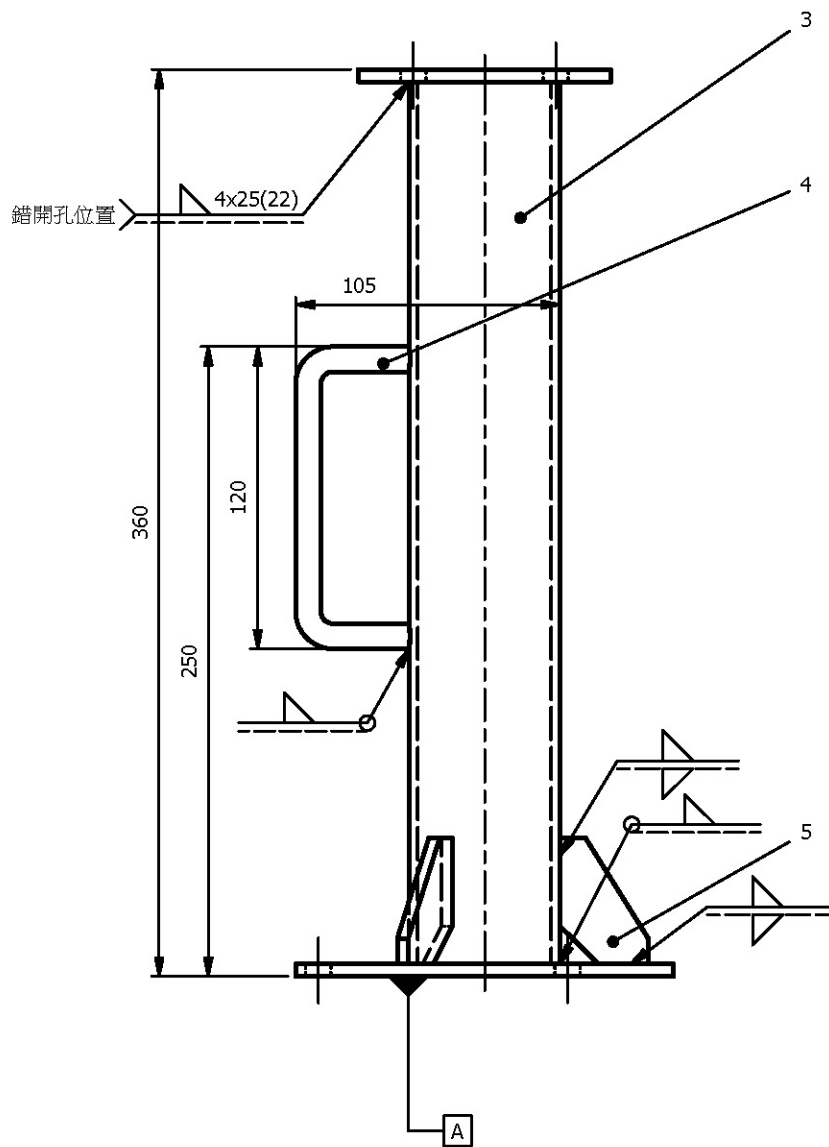
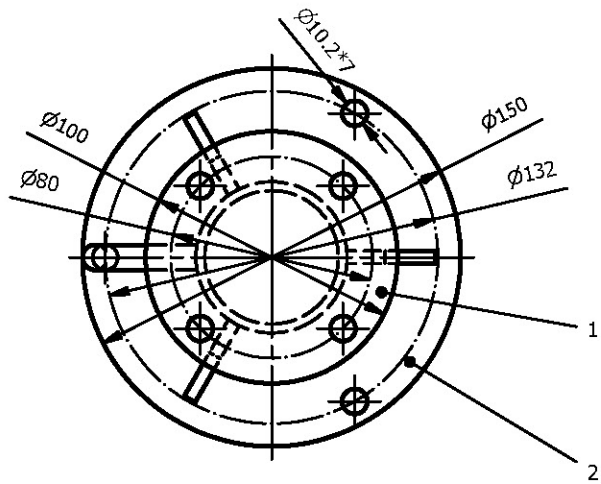
職類	試題名稱
冷作(金屬結構製作)	鋼鐵結構物
競賽時間	比例尺
18小時	1:2



模組2

【競賽試題】

模組3

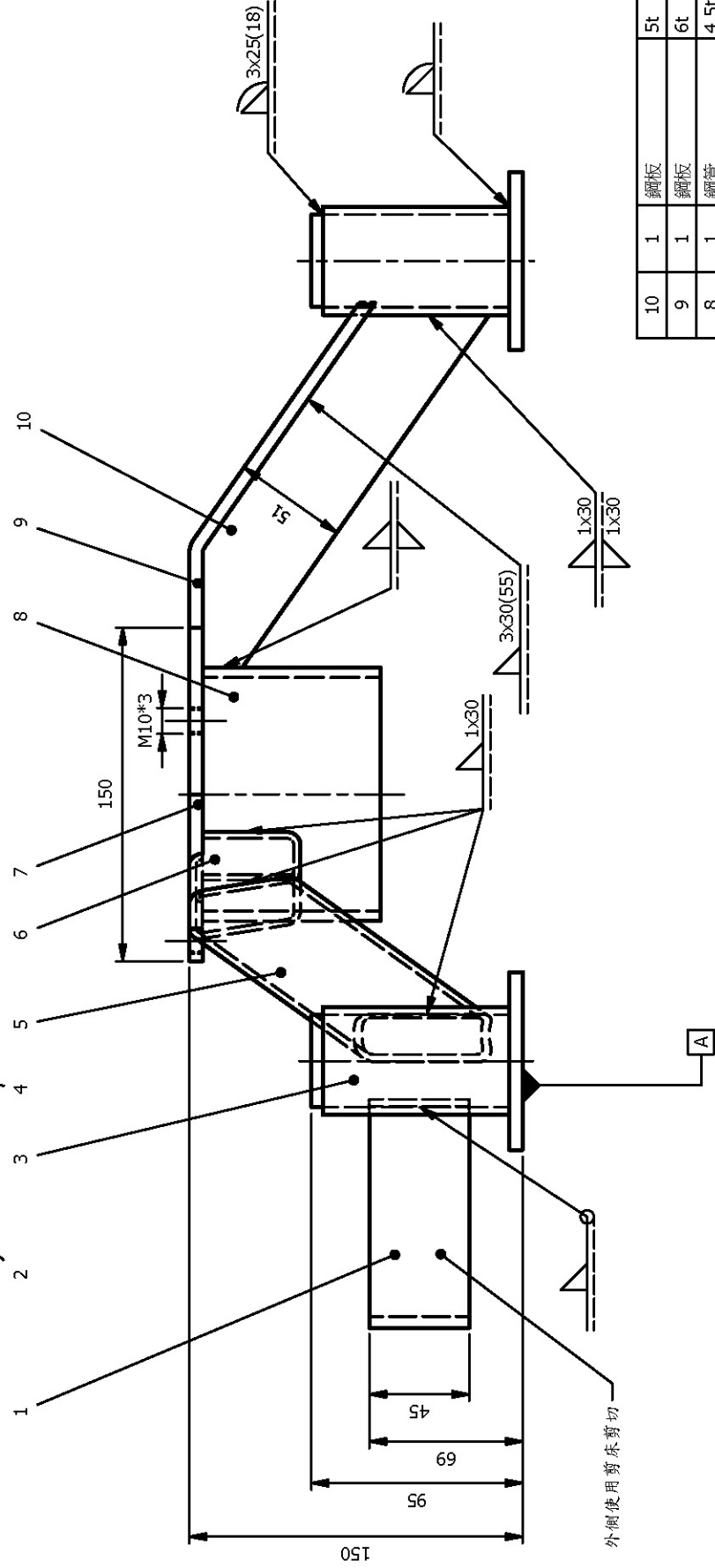
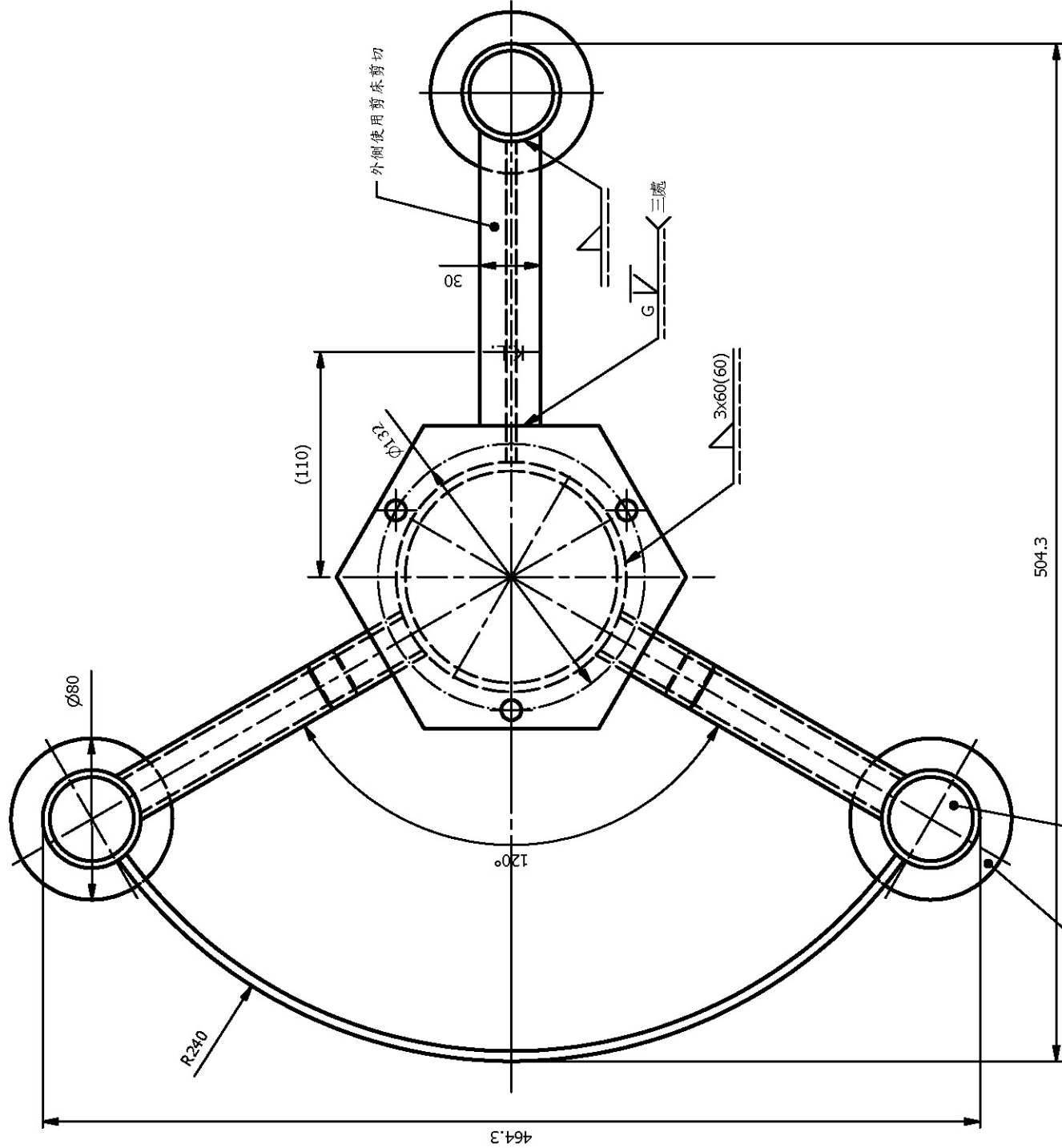


9	2	鋼板	5t
8	1	鋼管	4.2t×76
7	3	鋼板	5t
6	3	磨光圓棒	φ10
5	3	鋼板	5t
4	1	磨光圓棒	φ10
3	1	鋼管	4t×60
2	1	鋼板	5t
1	1	鋼板	5t
項目	數量	材料	規格

零件表

第49屆全國技能競賽

職類	試題名稱
冷作(金屬結構製作)	鋼鐵結構物
競賽時間	比例尺
18小時	1:3



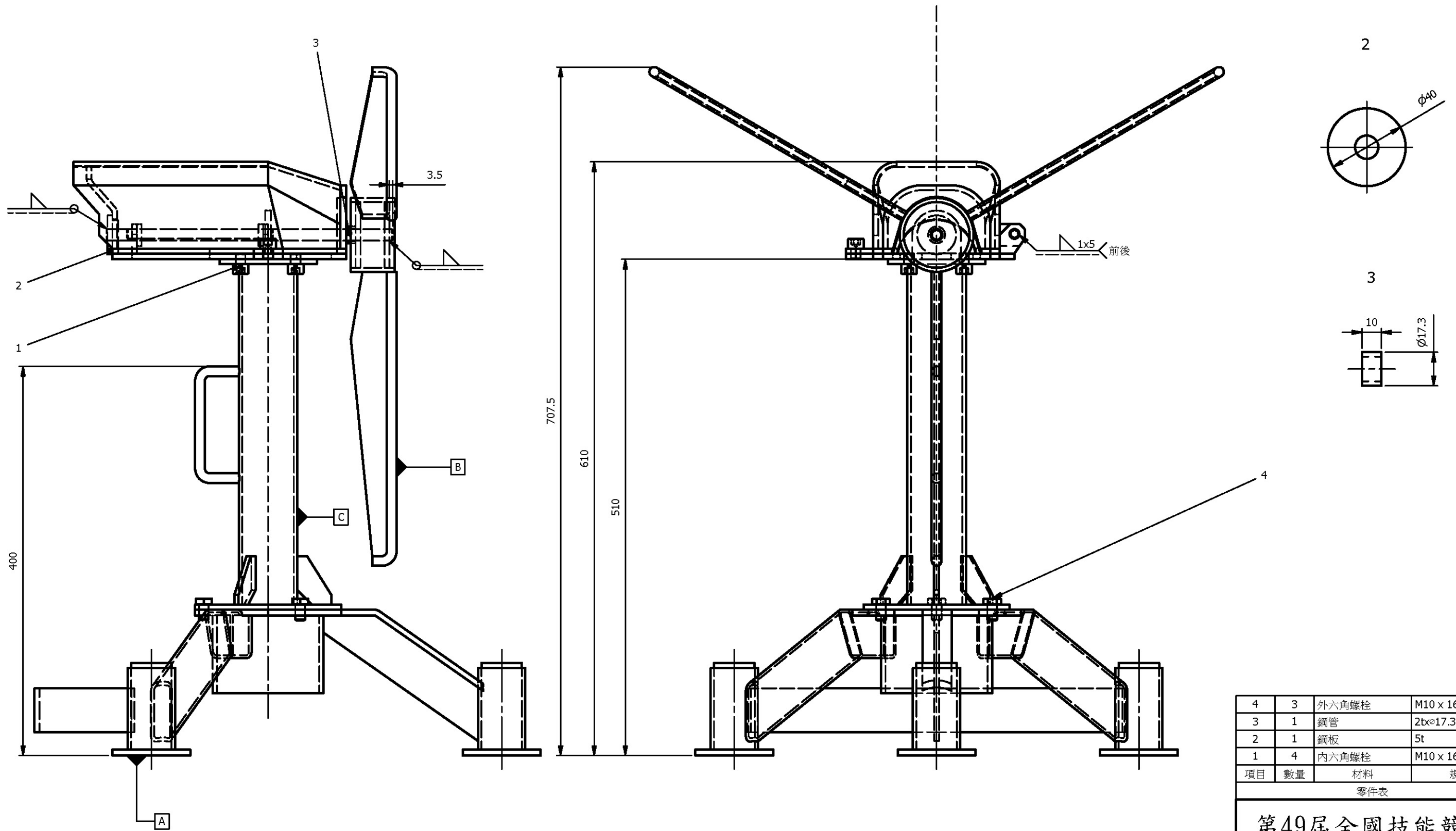
10	1	鋼板	5t
9	1	鋼板	6t
8	1	鋼管	4.5b×114
7	1	鋼板	6t
6	1	長方管	3b25×50
5	1	長方管	3b25×50
4	1	鋼板	5t
3	1	鋼管	4b×48
2	1	鋼板	6t
1	1	鋼板	5t
項目	數量	材料	規格
零件表			

第49屆全國技能競賽			
職類	試題名稱		
冷作(金屬結構製作)		鋼鐵結構物	
競賽時間		比例尺	
18小時		1:3	



【競賽試題】

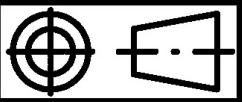
組合



4	3	外六角螺栓	M10 x 16
3	1	鋼管	2xφ17.3
2	1	鋼板	5t
1	4	內六角螺栓	M10 x 16
項目	數量	材料	規格
零件表			

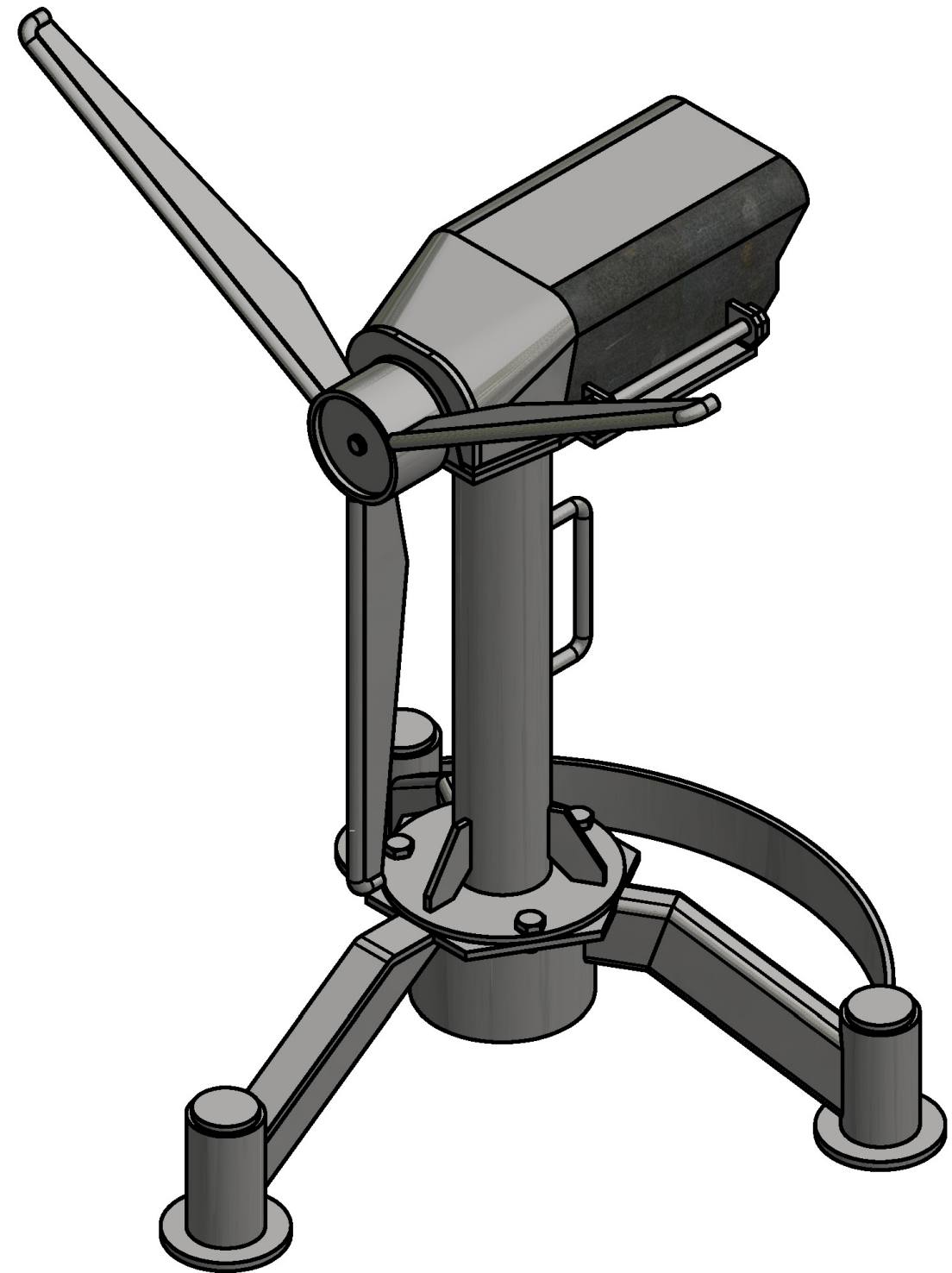
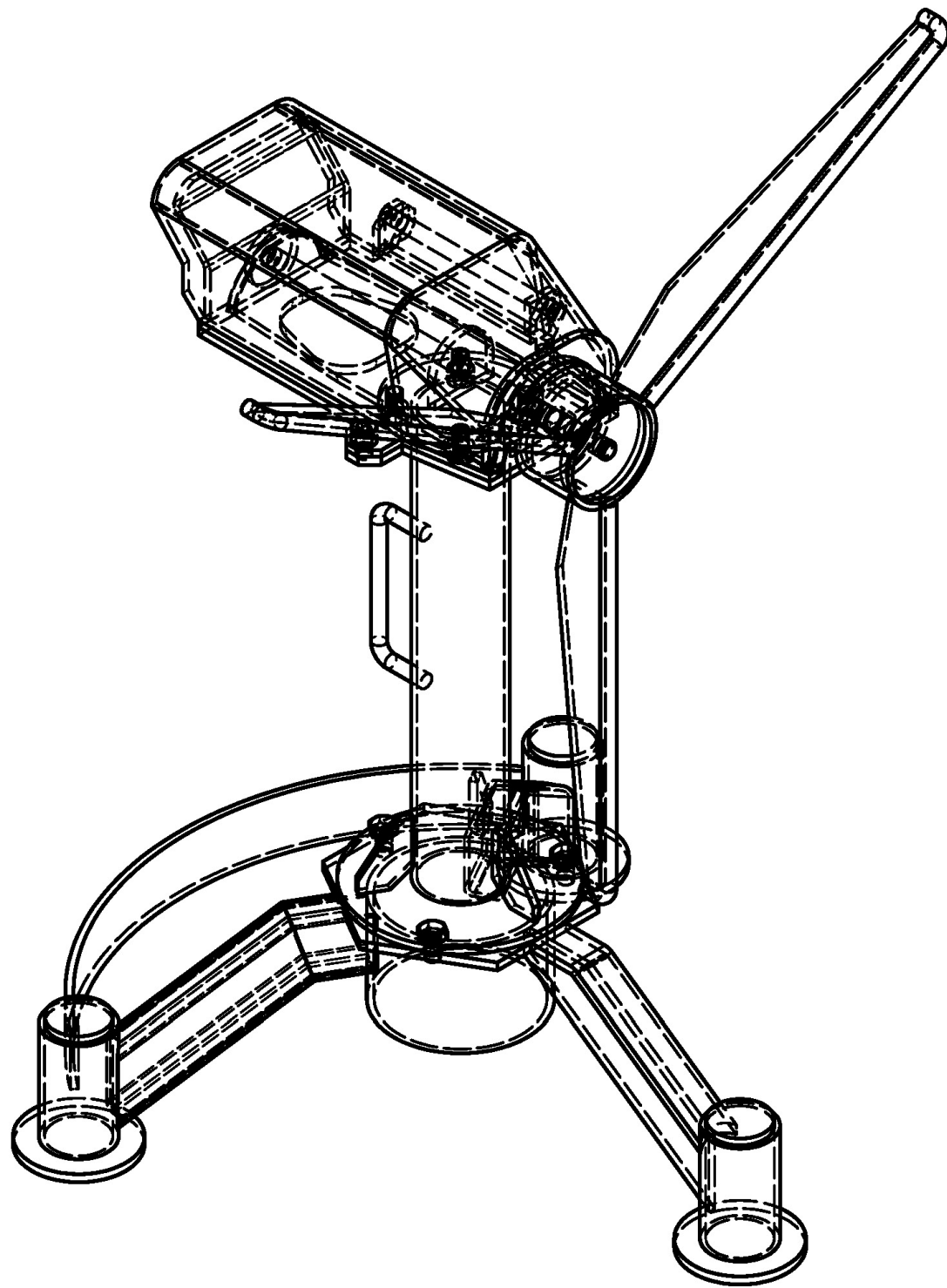
第49屆全國技能競賽

職類	試題名稱
冷作(金屬結構製作)	鋼鐵結構物
競賽時間	比例尺
18小時	1 : 4



【競賽試題】

立體圖



第49屆全國技能競賽

職類	試題名稱
冷作(金屬結構製作)	鋼鐵結構物
競賽時間	比例尺
18小時	1:4