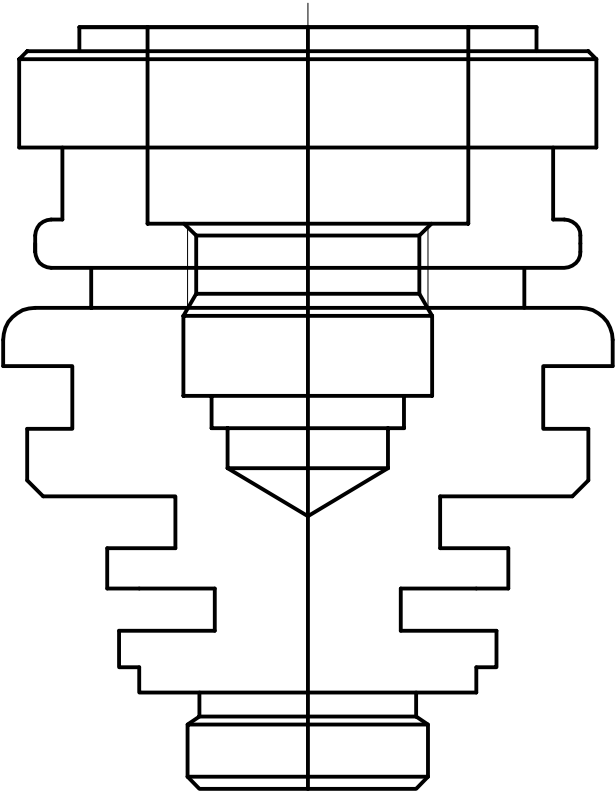
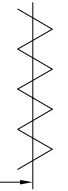
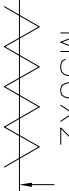


1

1.6

0.8



M30X2	ø28.701	M30X2	ø28.701
	= +0.00/-0.10		= +0.10/-0.00

①—⑤ =  Ra

GENERAL TOLERANCES ±0.1

General Chamfer Without Indication 0.5X45°

Material : Steel ø80 X 105mm

說明：

1. 未註明倒角的每處角偶，須以程式去角0.5X45°
2. 禁止使用銼刀、砂紙及磨料加工尺寸精度
3. 除材料不良外禁止更換材料
4. 未註明公差之部位，其一般公差不得超出±0.1mm
5. 除手動設定刀具外，試圖所有作業必須以程式設計製作完成
6. 競賽未結束前，禁止抄錄試題或將試題攜出競賽場
7. 螺紋節徑為

+0.00

-0.10



外徑

-0.05

-0.12
8. 螺紋內徑為

+0.12

+0.03

中華民國第49屆全國技能競賽分區競賽試題 2-1				
職 類	試題名稱	比 例 尺	競賽時數	命 題 人
CNC車床	 	1:1	小時	沈 家 興