

中華民國第 15 屆全國身心障礙者技能競賽試題說明

職類：電腦輔助立體製圖【Computer Aided Pictorial (3D) Drawing】

試題說明：

一、本試題為繪製「美髮吹風機組」產品之彩色表現圖，答案應分別列印於兩張A3圖紙上，並均應依規定完成存檔。

二、作圖要求：

（一）吹風機

1.請依據【附圖1】所示之吹風機各部1-9零件，以比例1：1量測繪製。

零件1包含電線與分段開關（其中標示之「0」、「1」、「2」數字需呈現繪出）等之特徵，電線之收納繪製於附圖1所示位置。

2.圖面表現：

（1）參考【附圖 2】所示視角方位之系統圖，完成：

- 繪製吹風機各部零件之等角帶邊線彩現圖於 A3 圖紙。
- 須畫系統線與標示件號。
- 比例調整至填滿約 1:1.6。
- 存檔名為：**25a-選手編號-1**。

（2）參考【附圖 3】所示視角方位之組合圖，完成：

- 繪製吹風機組合狀態之等角帶邊線彩現圖於 A3 圖紙。
- 比例調整至填滿約 1:1.3。
- 存檔名為：**25a-選手編號-2**。

（3）參考【附圖 4】所示，完成：

- 吹風機組合狀態之工程圖。
- 標註 A、B、C、D 四個尺度。
- 存檔名為：**25a-選手編號-3**。
- 存檔後呈現於螢幕上，不需出圖。

（二）髮夾

1.請依據【附圖1】所示零件10之髮夾，以比例1：1繪製，可不需拆解上下夾片與彈簧。

2.圖面表現：

（1）參考【附圖3】所示髮夾之視角方位與位置，完成髮夾之等角帶邊線彩現圖，並繪製於前項吹風機組合圖之A3圖紙適當位置，完成合併存檔**25a-選手編號-2**及出圖。

（2）參考【附圖4】所示髮夾之工程圖，標註前視圖之E尺度（最高尺度），存檔後呈現於螢幕上不需出圖，存檔名為：**25a-選手編號-3**。

（三）梳子

1.請依【附圖5】所示之梳子圖面尺度，以比例1：1繪製。

2.圖面表現：

參考【附圖3】所示梳子之視角方位與位置，完成等角帶邊線彩現圖，並繪製於前項吹風機組合圖之A3圖紙適當位置，完成合併存檔**25a-選手編號-2**及出圖。

（四）繪製作答共同規範：

1.吹風機與梳子可依材質特性自由搭配上彩。

2.依【附圖6】繪製圖框標題欄（圖框為385×277）。

3.圖面背景以白色為主。

4.選手得以大會提供之草稿紙繪製草圖後作答，惟草圖不列入評分。

三、作圖時間共5.5小時（不含列印時間，中午午餐時間暫停方式，依裁判長宣布時程及方式實施，惟選手不得離開崗位或試場），可提前交卷，但不予加分，亦不得延長時間交卷。

四、每位選手應自行設定存檔，如因場地電腦機具設備當機因素，扣除回復正常操作所需時間外，每次當機至多延長10分鐘，惟最多僅予延長三（含）次。

五、請於繪製圖面之圖框標題欄上填妥「選手編號」及「競賽日期」。

作圖完畢交卷時，並請分別以「**25a-選手編號-1**」、「**25a-選手編號-2**」為檔案名稱，分別將繪製之圖面以圖形檔與影像檔案儲存「C:\」根目錄上，並確認已經完

成存檔。

出圖時，如於繪製時間結束前完成者，應於座位舉手，且應保留參考【附圖4】之作答結果於螢幕畫面，並由裁判人員前往座位處陪同由選手親自將檔案儲存於試場準備之隨身碟後，由裁判人員陪同於場地之印表機處出圖。

如於繪製時間結束後，應立即儲存於「C:\」根目錄並停止作答（如經裁判制止仍不停止者，不予評分並以零分計），且應保留參考【附圖4】之作答結果於螢幕畫面，由裁判依選手編號序，逐一至座位完成前述之存檔與輸出。

六、作圖完畢時，請將所發之試題說明、試題及草稿紙交予裁判人員並等候指示出圖列印與確認，出圖後電腦螢幕應暫時保留現況。

七、出圖要求：

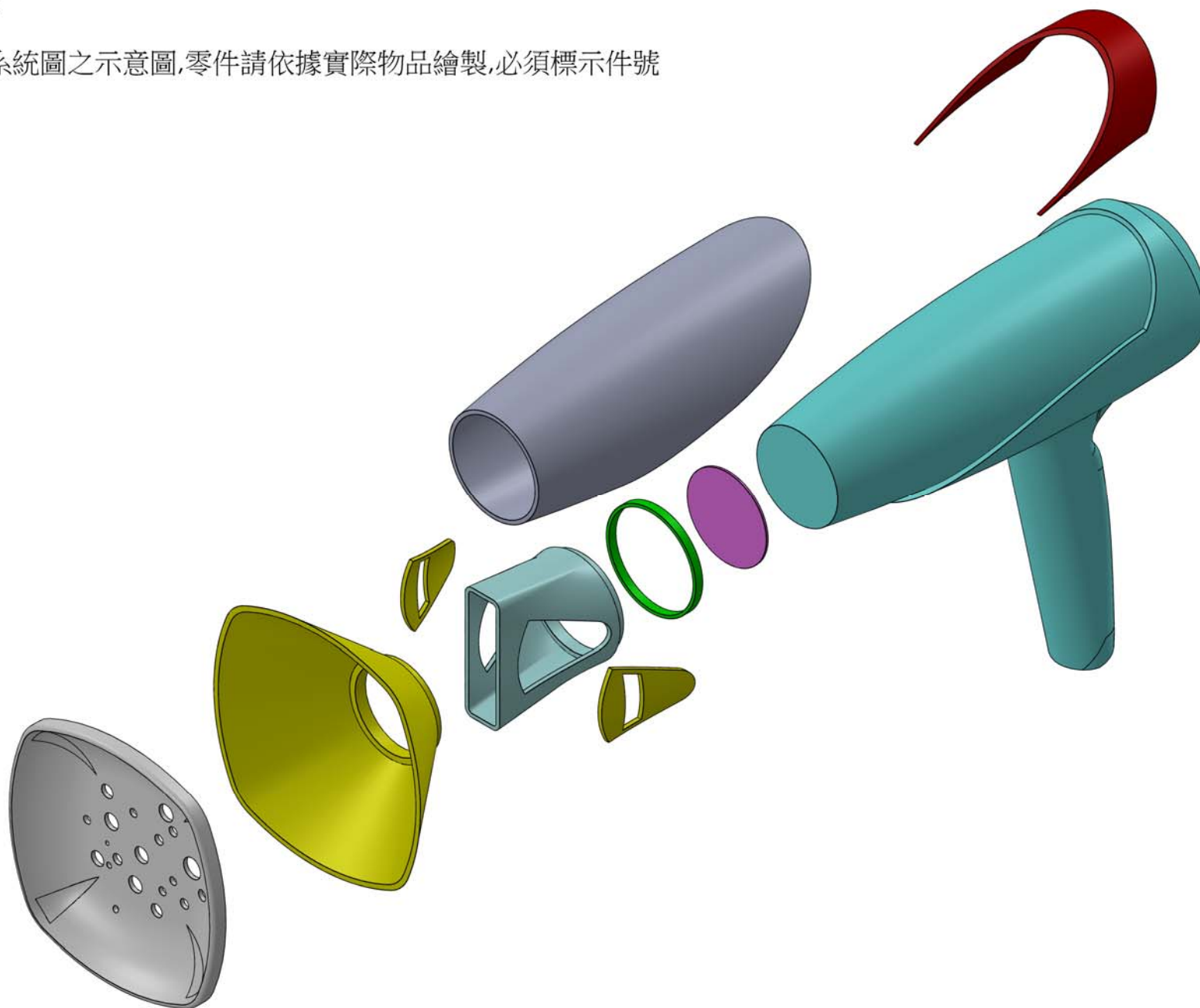
- 1.選手請依裁判之指示，將繪製之檔案內容分別輸出於A3之圖紙上；倘若圖面未能完整列印，得重新出圖乙次，待裁判將前一張圖註記『作廢』字樣後一併繳回。
- 2.選手應於所出之圖面上（含作廢圖）當場簽名確認無誤。
- 3.「中途放棄作答」者請告知裁判，立即依前述存檔規定完成後，立即出圖並在圖紙右下角簽名確認後離場。
- 4.如選手放棄或不願出圖者，裁判於評分標準表之圖面輸出處逕行勾選「☐否（放棄出圖，不予評分）」。

附圖1

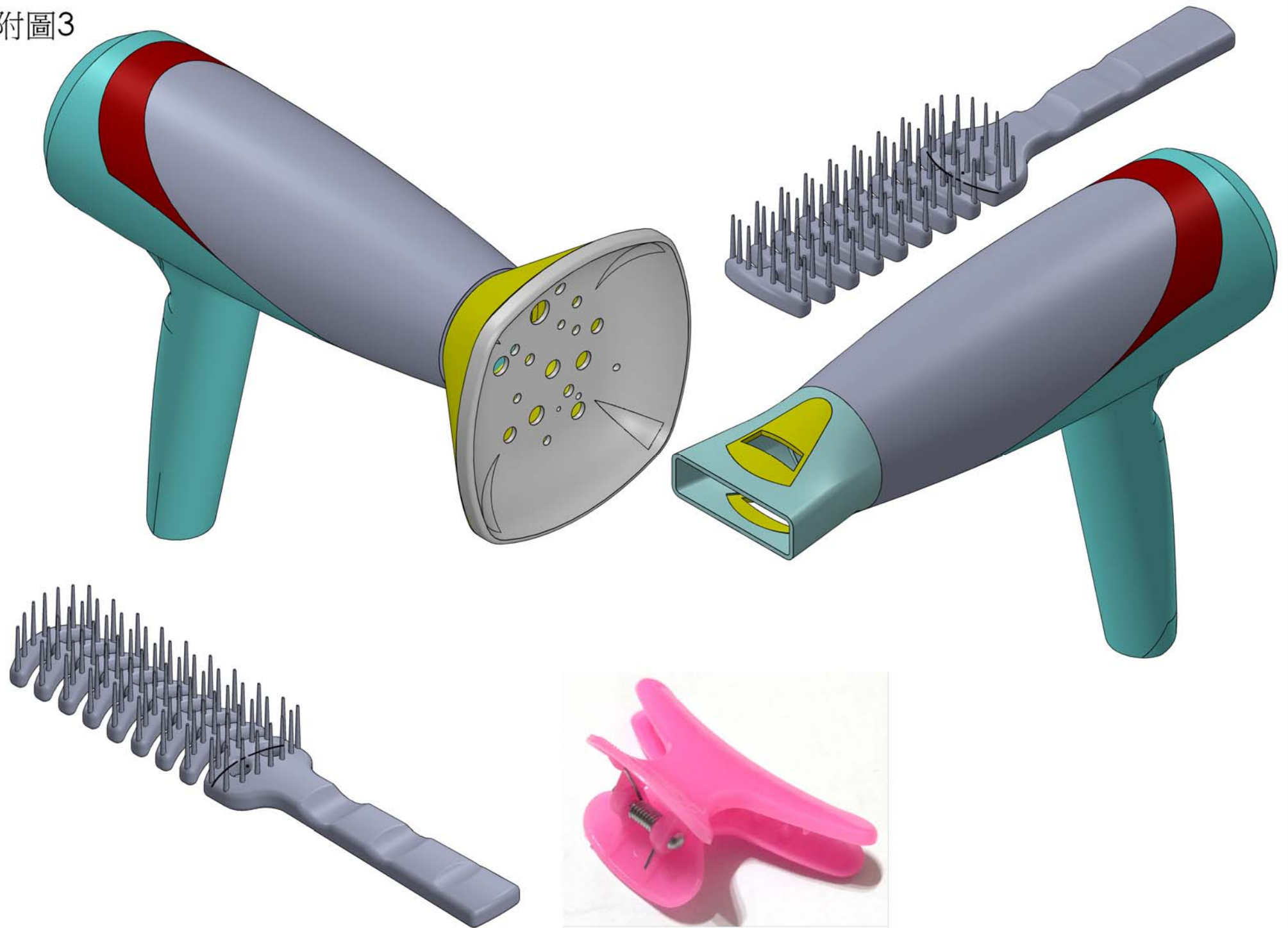


附圖2

此圖為系統圖之示意圖,零件請依據實際物品繪製,必須標示件號



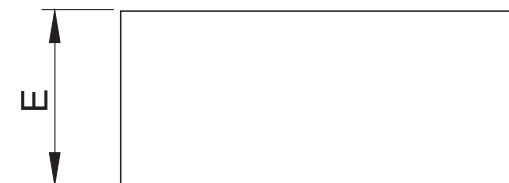
附圖3



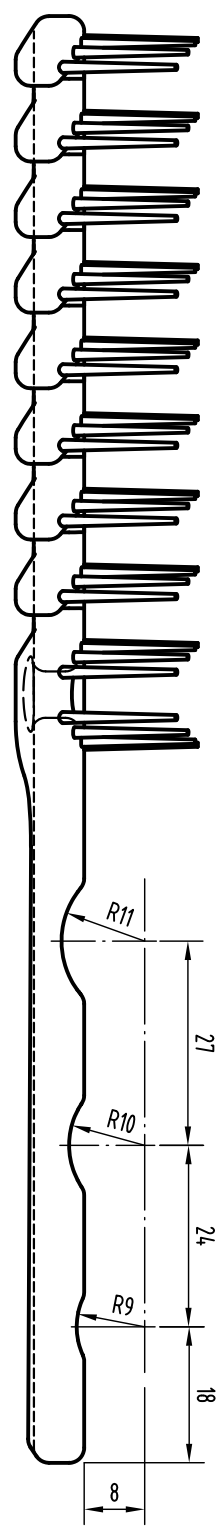
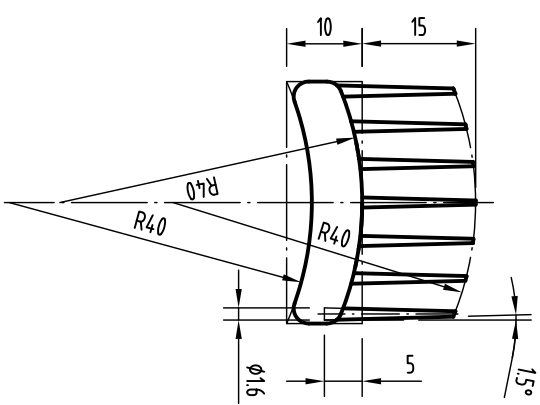
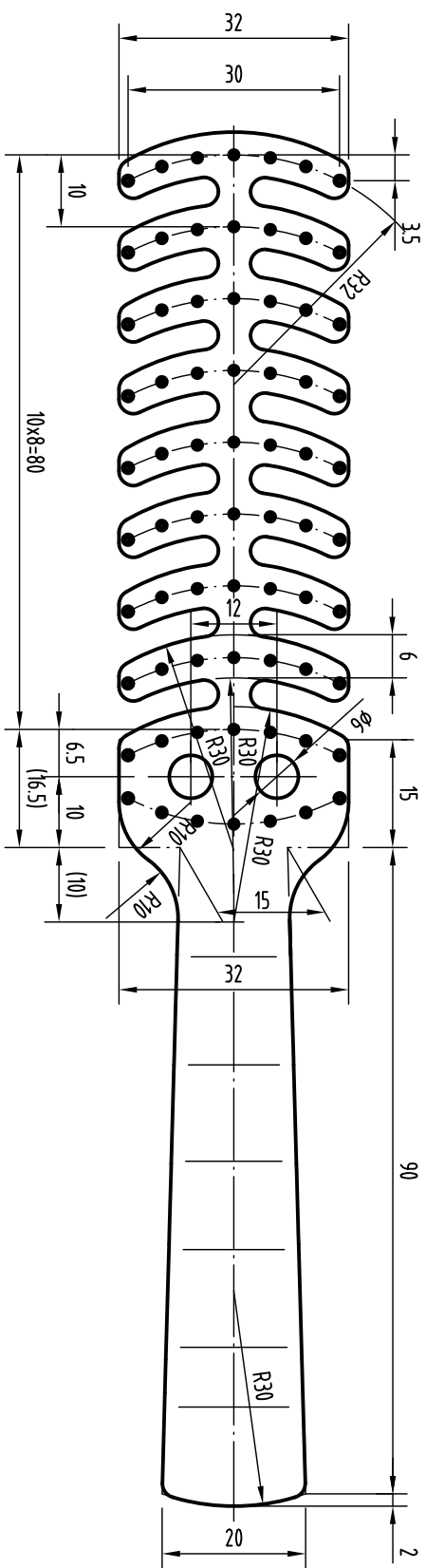
附圖4



髮夾



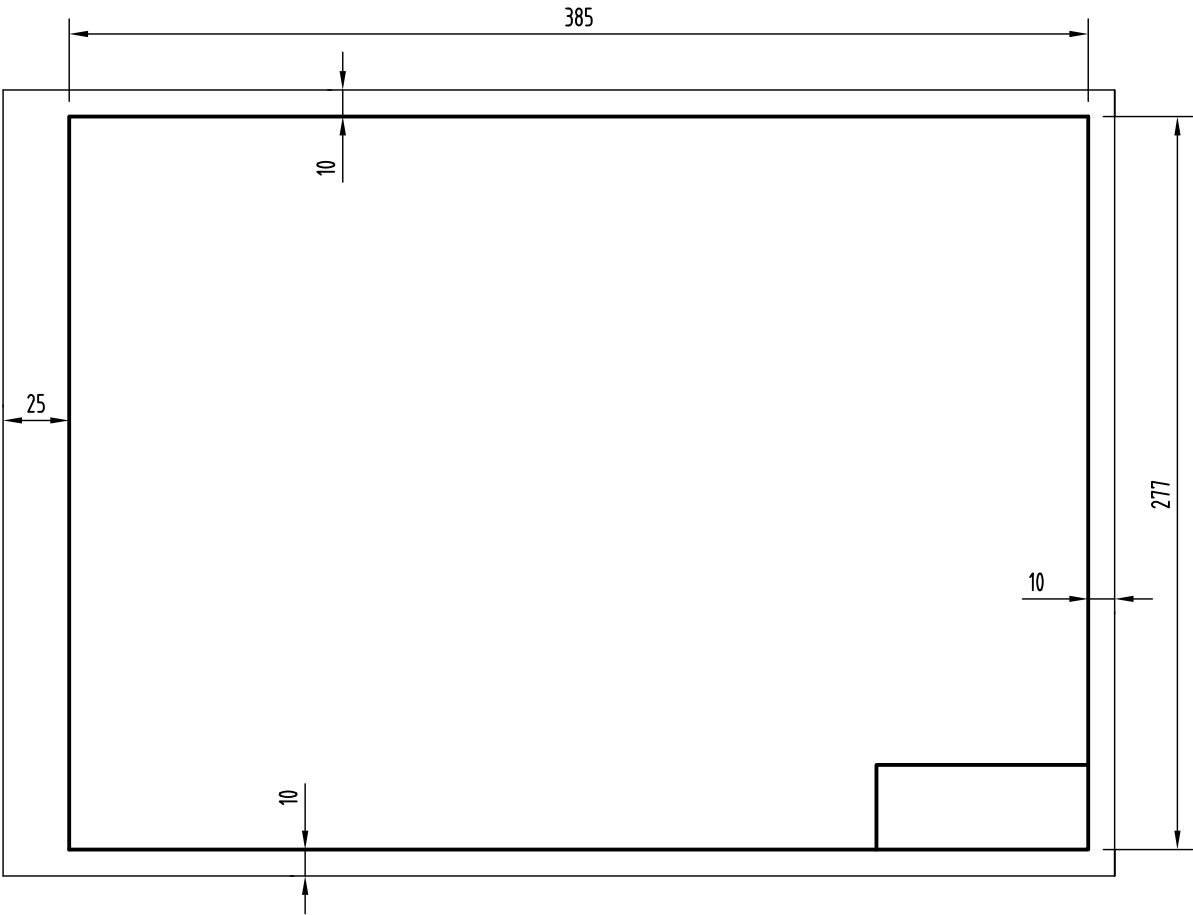
附圖5



註:1未註明圓角R2
2.尺度有不足處請自行量取

中華民國第15屆全國身心障礙者技能競賽				
職類	試題名稱	比例	投影	
電腦輔助立體製圖	梳子	1:1	第三角	

附圖6



中華民國第15屆全國身心障礙者技能競賽		
職類	電腦輔助立體製圖	
選手編號		美髮吹風機組
競賽日期		

20

20

80

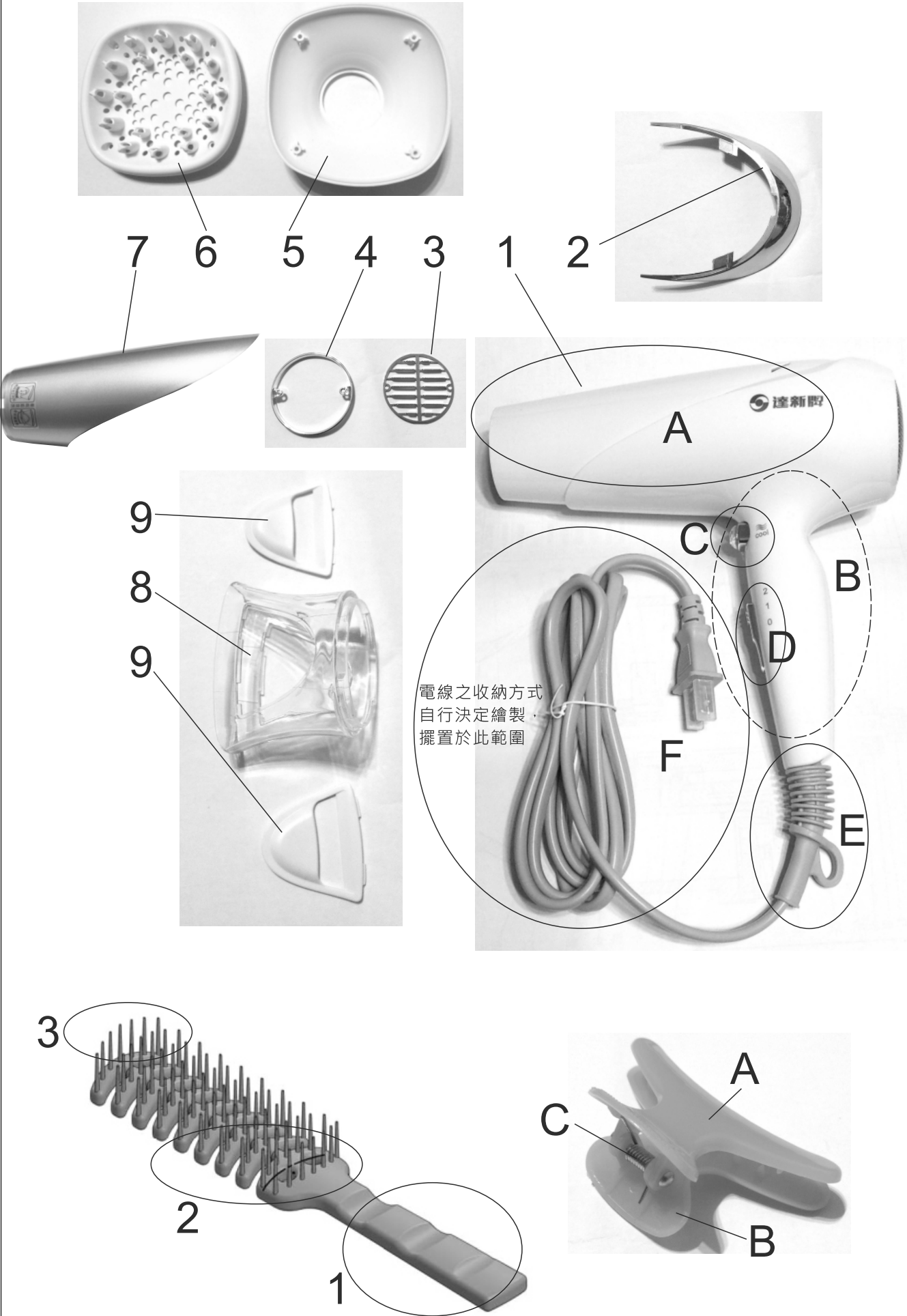
32

8

8

8

評分位置



第 15 屆全國身心障礙者技能競賽

評 分 標 準 表

共 2 頁 第 1 頁

職 類	電腦輔助立體製圖		競 賽 日 期	11 月 2 日
選 手 姓 名			選 手 編 號	
出 圖 輸 出		是，已出圖		否，放棄出圖不予評分
測 驗 時 數	5.5 hr		裁 判 (簽 名)	
實 得 總 分				

一、分數分配

項次	主要評審項目	分數分配		實得分數	備註
		客觀分數	主觀分數		
1	吹風機系統圖	0	70		
2	吹風機組合圖	0	24		
3	梳子	0	27		
4	髮夾	0	15		
5	工程圖尺度	25	0		
實得總分					

二、評分標準(客觀分數用)

共 2 頁 第 2 頁

[illegible]

主觀分數評分詳細表

主觀分數
系統圖

	位置	配分	得分
零件1	A	7	
	B	5	
	C	3	
	D	3	
	E	6	
	F	8	
小計		32	1

	配分	得分
零件2	5	
零件3	3	
零件4	3	
零件5	3	
小計	14	1

	配分	得分
零件6	7	
零件7	3	
零件8	5	
零件9	3	
小計	18	1

圖框標題欄	3	
彩現質感	3	
小計	6	1

1. 吹風機系統圖分數：

2. 吹風機組合圖分數：

組合圖

	位置	配分	得分
各零件		18	
小計		18	2

圖框標題欄	3	
彩現質感	3	
小計	6	2

3. 梳子分數：

4. 髮夾分數：

	位置	配分	得分
梳子	1	5	
	2	10	
	3	12	
小計		27	3

	位置	配分	得分
髮夾	A	5	
	B	5	
	C	5	
小計		15	4

裁判簽名：

客觀分數評分詳細表

客觀分數

工程圖

	尺度	(+1)	(+2)	(+3)	得分
吹風機	A	5	3	1	
	B	5	3	1	
	C	5	3	1	
	D	5	3	1	
髮夾	E	5	3	1	
小計		25			

裁判簽名：