

勞動部勞動力發展署中彰投分署  
自辦在職進修訓練甄試試題

|      |                 |    |      |                 |  |
|------|-----------------|----|------|-----------------|--|
| 課程名稱 | Festo 機電整合控制基礎班 |    | 授課期間 | 2024/05~2024/06 |  |
| 甄試日期 | 2024/04/22      | 號碼 |      | 姓名              |  |

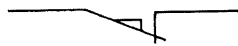
注意事項:

- 一、各職類考場自訂之甄試測試時間開始後二分之一測試時間，未入場者，不得入場應試。
- 二、各職類考場自訂之甄試測試時間開始後二分之一測試時間內，應考生不得出場。
- 三、甄試過程中如發現冒名頂替、作弊、交談、未交回試卷、攜帶試題離場者成績無效，並取消錄取資格；行動電話或呼叫器或其他通訊設備發出聲響者，考試成績扣 15 分。
- 四、甄試成績同分者之比序依據，依報名順序依序錄取。

題目開始(共 2 頁):

一、選擇題 100 %

- ( 4 ) 1. 如下圖所示 IEC 國際標準符號為 ①有機械連鎖之常閉接點 ②能限時動作的常閉接點 ③極限開關的常開接點 ④極限開關的常閉接點。

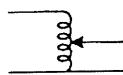



- ( 4 ) 2. 直流的英文縮寫符號為 ① AC ② BC ③ CC ④ DC。

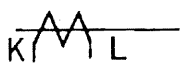
- ( 2 ) 3. 電路圖中，如下圖所示之符號為 ①電阻器 ②積熱電驛 ③熱敏電阻 ④輔助電驛。



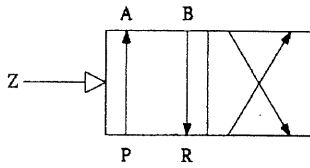
- ( 2 ) 4. 如下圖所示之符號為 ①可調電阻器 ②可調自耦變壓器 ③電鈴 ④蜂鳴器。

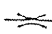


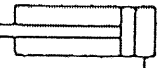
- ( 1 ) 5.  左圖所示之符號為 ①感應電動機②同步電動機③電磁電驛線圈 ④交流電流表。

- ( 4 ) 6.  如左圖所示之符號為 ①驅動線圈 ②電磁接觸器 ③磁場線圈 ④比流器。

- ( 1 ) 7. 如下圖所示氣壓控制閥，其型式為 ①四口二位閥 ②四口三位閥 ③五口二位閥 ④五口三位閥。

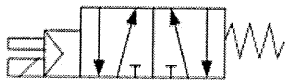


- ( 4 ) 8. ，左圖符號表示 ①調速閥 ②止回閥 ③真空產生器 ④固定節流閥。  
 ( 4 ) 9. 下列何者不是近接開關的感測模式 ①電感式 ②電容式 ③光電式 ④接觸式。  
 ( 2 ) 10. 氣壓缸可以承受？①軸向交變 ②側向 ③推出 ④拉回 的負荷為最小。  
 ( 2 ) 11. 下列何者為電路負載元件？ ①保險絲 ②電阻 ③電源 ④開關。  
 ( 1 ) 12. 噪音的強度，以哪種單位表示？ ①dB ②Lux ③Hz ④bar。  
 ( 2 ) 13. 1 bar 等於 ①760 mmHg ②750 mmHg ③730 mmHg ④ 765 mmHg。  
 ( 4 ) 14. 控制用白色指示燈英文代號為 ①GL ②OL ③ RL ④ WL。

- ( 4 ) 15.  表示 ①緩衝氣壓缸 ②差動氣壓缸 ③增壓缸 ④單動氣壓缸

靠外力回行。

- ( 2 ) 16. 電壓錶測量方法與被測電路 ①串聯 ②並聯 ③串並聯 ④不限定。  
 ( 3 ) 17. 如下圖所示氣壓控制閥，其型式為 ①二口五位自動復歸 ②三口五位中位全閉 ③五口二位自動復歸 ④五口三位中位全閉。



- ( 3 ) 18. 在對金屬工作物加工時，不可注油來潤滑者為 ①鑽孔 ②鉸牙 ③銼刀 ④鋸削。  
 ( 2 ) 19. 2 極 60Hz 之發電機，其同步轉速為多少 rpm？ ①500 ②3600 ③720 ④750。  
 ( 2 ) 20. 三用電錶量測電阻時，若待測電阻愈大，則指針偏轉角越 ①大 ②小 ③一樣 ④無法確定。

勞動部勞動力發展署中彰投分署  
自辦在職進修訓練甄試試題

|      |                 |    |      |                 |
|------|-----------------|----|------|-----------------|
| 課程名稱 | Festo 機電整合控制基礎班 |    | 授課期間 | 2024/05~2024/06 |
| 甄試日期 | 2024/04/22      | 號碼 | 姓名   |                 |

注意事項:

- 一、各職類考場自訂之甄試測試時間開始後二分之一測試時間，未入場者，不得入場應試。
- 二、各職類考場自訂之甄試測試時間開始後二分之一測試時間內，應考生不得出場。
- 三、甄試過程中如發現冒名頂替、作弊、交談、未交回試卷、攜帶試題離場者成績無效，並取消錄取資格；行動電話或呼叫器或其他通訊設備發出聲響者，考試成績扣 15 分。
- 四、甄試成績同分者之比序依據，依報名順序依序錄取。

題目開始(共 2 頁):

一、選擇題 100 %

- ( ) 1. 如下圖所示 IEC 國際標準符號為 ①有機械連鎖之常閉接點 ②能限時動作的常閉接點 ③極限開關的常開接點 ④極限開關的常閉接點。

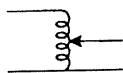



- ( ) 2. 直流的英文縮寫符號為 ① AC ② BC ③ CC ④ DC。

- ( ) 3. 電路圖中，如下圖所示之符號為 ①電阻器 ②積熱電驛 ③熱敏電阻 ④輔助電驛。

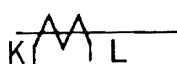


- ( ) 4. 如下圖所示之符號為 ①可調電阻器 ②可調自耦變壓器 ③電鈴 ④蜂鳴器。



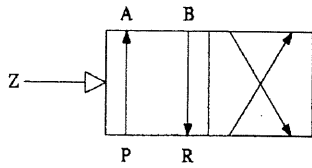
- ( ) 5.  左圖所示之符號為 ①感應電動機②同步電動機③電磁電驛線圈

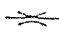
- ④交流電流表。

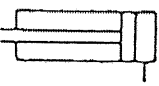
- ( ) 6.  如左圖所示之符號為 ①驅動線圈 ②電磁接觸器 ③磁場線

- 圈 ④比流器。

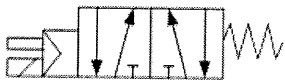
- ( ) 7. 如下圖所示氣壓控制閥，其型式為 ①四口二位閥 ②四口三位閥 ③五口二位閥 ④五口三位閥。



- ( ) 8. ，左圖符號表示 ①調速閥 ②止回閥 ③真空產生器 ④固定節流閥。  
 ( ) 9. 下列何者不是近接開關的感測模式 ①電感式 ②電容式 ③光電式 ④接觸式。  
 ( ) 10. 氣壓缸可以承受？①軸向交變 ②側向 ③推出 ④拉回 的負荷為最小。  
 ( ) 11. 下列何者為電路負載元件？ ①保險絲 ②電阻 ③電源 ④開關。  
 ( ) 12. 噪音的強度，以哪種單位表示？ ①dB ②Lux ③Hz ④bar。  
 ( ) 13. 1 bar 等於 ①760 mmHg ②750 mmHg ③730 mmHg ④ 765 mmHg。  
 ( ) 14. 控制用白色指示燈英文代號為 ①GL ②OL ③ RL ④ WL。

- ( ) 15.  表示 ①緩衝氣壓缸 ②差動氣壓缸 ③增壓缸 ④單動氣壓缸  
靠外力回行。

- ( ) 16. 電壓錶測量方法與被測電路 ①串聯 ②並聯 ③串並聯 ④不限定。  
 ( ) 17. 如下圖所示氣壓控制閥，其型式為 ①二口五位自動復歸 ②三口五位中位全閉 ③五口二位自動復歸 ④五口三位中位全閉。



- ( ) 18. 在對金屬工作物加工時，不可注油來潤滑者為 ①鑽孔 ②鉸牙 ③銼刀 ④鋸削。  
 ( ) 19. 2極60Hz 之發電機，其同步轉速為多少 rpm？ ①500 ②3600 ③720 ④750。  
 ( ) 20. 三用電錶量測電阻時，若待測電阻愈大，則指針偏轉角越 ①大 ②小 ③一樣 ④無法確定。