

110 年度自辦職前訓練

產業機電控制(桃園)第 01 期

甄試筆試考卷

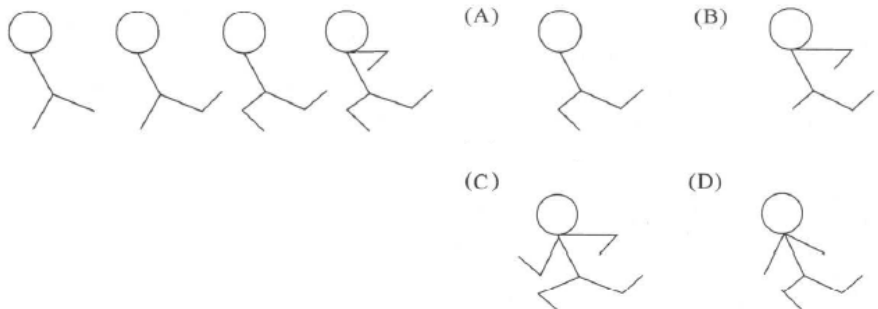
選擇題(單選題)/智力測驗 25 題、專業科目 25 題/一題 2 分

考試不得使用計算機

智力測驗(共 25 題)

題號 題目

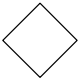
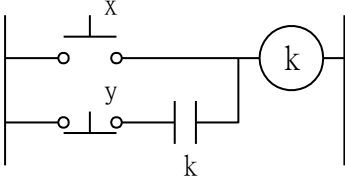
- 請將文字重組後找出多餘的字「前見者不見若古人來後不」(A)來 (B)見 (C)若 (D)後
- 請選出最不適合的選項:(A)出國旅遊時 (B)看到別人和老外 (C)能侃侃而談 (D)令我垂涎不已
- _____之於學生，好比袈裟之於_____
(A)制服…和尚 (B)課本…牧師 (C)書包…歌星 (D)上學…念經
- 將一根竹竿插入水中，竹竿在水中的長度是露出水面的 9 倍，如露出水面的部分為 3 公尺長，請問竹竿的全長有多長？ (A)27 (B)30 (C)33 (D)24 公尺
- 1, 11, 12, 22, 23, 33, □, 44 (A)28 (B)30 (C)32 (D)34
- (甲)一剎那 (乙)須臾 (丙)亙古 (丁)俄頃 (戊)瞬間 (己)彈指。以上詞語何者用來形容「時間短促」？(A)甲乙丙丁戊己 (B)甲乙丙丁己 (C)甲乙戊己 (D)甲乙丁戊己。
- 「為名利權勢所左右迷失了自己的人」句中的「左右」與下列何者同義？
(A)當今政壇能呼風喚雨、「左右」大局的人非他莫屬
(B)他「左右」一看沒人，提起長衫，奮身一躍而過
(C)我認為「左右」是死，索性就說了
(D)爺爺年邁，百歲「左右」。
- 「行善如燒開水一般，未燒開之前千萬不要停熄火候，否則重來就太費事了。」(靜思語)以上文意所要強調的重點為何？
(A)行善需要耐心和持續 (B)好事常被壞人辦壞了 (C)行善要及時 (D)勿以善小而不為。
- 「一個人的快樂，不是因為他擁有的多，而是他計較的少。」與下列何種人生態度最接近？
(A)博愛 (B)憐憫 (C)謙虛 (D)知足。
- 七個連續偶數中，若最大的偶數為 x ，則下列何者可表示中間的偶數？
(A) $2x$ (B) $x-3$ (C) $x+3$ (D) $x-6$
- 下列「」中的成語，何者使用正確？
(A)即使你有再大的志向，但若欠缺「破釜沉舟」的決心，也是無法成功的。
(B)此次水患嚴重，所幸居民能夠「木已成舟」，才能平安度過危險。
(C)街上的廣告招牌「千篇一律」，五花八門，令人目不暇給。
(D)面對社會上各種的外在誘惑，有時會讓莘莘學子「心血來潮」，無法專心讀書。
- 若 $(-2) \times (11 + \square) = -16$ ，請問 $\square = ?$ (A)3 (B)-3 (C)2 (D)-2
- $27 \times 19 + 27 \times 11 + 23 \times 19 + 23 \times 11 = ?$ (A)2800 (B)2700 (C)1500 (D)1400
- 請選出符合邏輯的選項



15. 有一個二位數，個位數字與十位數字相加為 5，若將個位數字與十位數字互換後得的新數，比原數小 9，請問原數為多少？(A)12 (B)21 (C)23 (D)32
16. 當時鐘從 3 點 45 分走到 4 點整時，請問分針走了多少角度？(A)22.5 (B)45 (C)90 (D)75
17. 有一等差數列的第四項為 -3，第八項為 -9，請問第十項為多少？
(A)-12 (B)-15 (C)-16 (D)-20
18. 阿仁這次月考成績班上排名從前面或從後面數來都是第 17 名，請問阿仁班上共有多少人？
(A)35 (B)33 (C)31 (D)29
19. 已知有甲乙兩杯糖水，甲杯的濃度為 18%，乙杯則為 14%，若現在要調配出 16% 的糖水，請問甲乙兩杯取用的比例為多少？(A)4:1 (B)1:3 (C)2:1 (D)1:1
20. 請選出最不適合的選項：(A)在烈日高照下 (B)白衣天使 (C)仍然辛勤的送著信 (D)真是辛苦
21. 某一貨運行收費標準為（長+寬+高=150 公分）為一計價單位，不足一單位亦以一單位計算，每單位收費為 100 元。若今天寄送一包裹，邊長為 72×115×91 公分，請問要付多少運費？
(A)400 (B)300 (C)200 (D)100 元
22. 伉儷情深之於_____；好比_____之於反目成仇
(A)愛恨交織…手帕之交 (B)鸚鵡情深…水火不容
(C)忘年之交…水深火熱 (D)口蜜腹劍…大義滅親
23. 在一圓的圓周上有 7 個相異的點，已知兩個相異的點可以連成一條直線，則請問這 7 個點可以連成多少條不重複的直線？(A)15 (B)19 (C)21 (D)28
24. 甲每分鐘走 20 公尺，乙每分鐘走 15 公尺，已知目前甲在乙前方 10 公尺處，請問要經過多久兩人才會相距 50 公尺？(A)2 (B)4 (C)6 (D)8 分鐘
25. 屈原之於_____；好比_____之於月餅
(A)粽子…嫦娥 (B)划龍舟…耶誕老人 (C)湯圓…吳剛 (D)粽子…耶誕老人

專業試題(共 25 題)

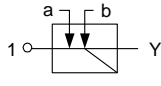
題號 題目

26. 中國線規採用公制單位，則單芯線以該導線之(A) 長度 (B) 直徑之大小 (C) 直徑之平方 (D) mm^2 來表示
27. 受電擊的傷害是由(A)電壓 (B) 電流 (C) 電阻 (D) 頻率 所產生
28. 沖壓床之安全迴路可用何種迴路達成(A) AND 迴路 (B) OR 迴路(C) NOR 迴路 (D) NOT 路
29.  左圖在流程圖中表示(A) 運算 (B) 判斷 (C) 輸出入 (D) 顯示
30.  的布林代數為
(A) $(x+k)y=k$ (B) $x+k\cdot\bar{y}=k$ (C) $x+k\cdot y=k$ (D) $(x+k)\bar{y}=k$

31. 在管路安裝中，若要管路閉止時可利用
(A) 梭動閥 (B) 止回閥 (C) 雙壓閥 (D) 安全閥作為代用品

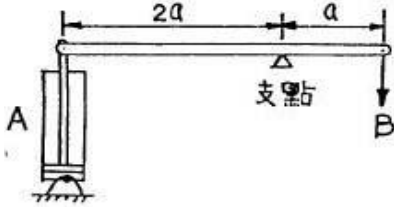
背面尚有試題

32. 檢測兩配合件之間隙，應使用(A) 卡鉗 (B) 伸縮規 (C) 厚薄規 (D) 還規

33.  左圖之邏輯表示是(A) $Y=a+b$ (B) $Y=(a+b)'$ (C) $Y=a \cdot b$ (D) $Y=a'+b'$

34. 過濾器的水份分離率應大於(A) 0.5 (B) 0.6 (C) 0.7 (D) 0.8 以上

35. 下圖A氣壓缸推動一不撓曲槓桿，在B 方向產生工作能，下列何者敘述有誤(A) A缸出力1000 N，則B力2000 N (B) A缸行程100mm，則B力行程50mm (C) A缸速率12mm/s，則B力速率12mm/s (D) A缸後退，則B力方向與圖示相反




36. 使用壓縮空氣時若調理不良，可能產生(A) 閥瓣中活動件快速磨耗 (B) 管路中有水滴 (C) 工作元件速度不穩定 (D) 以上皆是

37. 有關氣壓缸空氣消耗量，下列敘述何者不正確(A) 消耗量與行程成正比 (B) 消耗量與缸筒內徑成反比 (C) 消耗量與壓縮比成正比 (D) 每分鐘作動次數成正比

38. 下列何者有施力方向的限制(A) 板手 (B) 梅花板手 (C) 活動板手 (D) 套筒板手

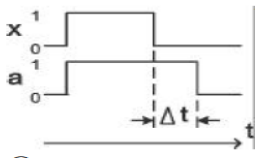
39. 已知頻率1KHZ，輸入示波器上一週期佔有5小格，加入待測信號，一週期佔2格，則待測信號之週期為(A) 0.2 (B) 0.4 (C) 1.0 (D) 2.0 ms/DIV

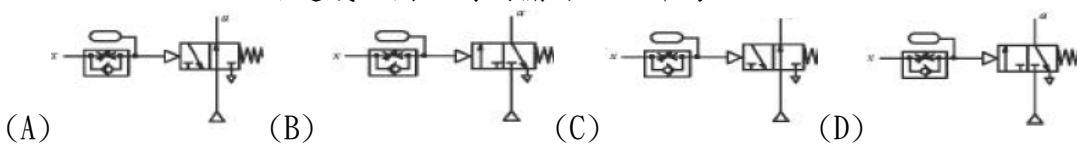
40. 標準狀態空氣是指(A) 溫度 4°C ，絕對壓力760mm-Hg，相對濕度75% (B) 溫度 20°C ，絕對壓力760mm-Hg，相對濕度75% (C) 溫度 10°C ，絕對壓力750mm-Hg，相對濕度85% (D) 溫度 20°C ，絕對壓力750mm-Hg，相對濕度85% 的空氣

41.  左圖表示(A) 減計數器 (B) 差計數器 (C) 加計數器 (D) 加算器

42. 配電電壓若提高一倍，而負載不變時，則線路損失為原來之(A) 1/4 (B) 1/2 (C) 2 (D) 4 倍

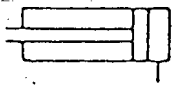
43. 潤滑器用油的號碼表示(A) 添加物種類 (B) 使用壓力 (C) 黏度 (D) 使用溫度

44.  可達成左圖之時間關係之元件為



45. 定壓/定流(cv/cc)電源供應器其輸出方式(A) 可用時設定電壓與電流 (B) 僅能設定電壓或電流其中一種 (C) 先設電壓然後設定電流 (D) 先設定電流後再設定電壓

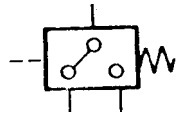
46.



表示(A) 緩衝氣壓缸 (B) 雙動氣壓缸 (C) 增壓缸 (D) 單動氣壓缸 靠外力回行

47.

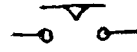
壓力開關符號(A)



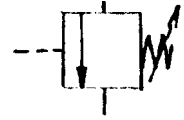
(B)



(C)



(D)



48.

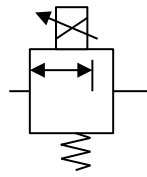
電晶體之元件為(A) 二層二端 (B) 二層三端 (C) 三層三端 (D) 四層三端

49.

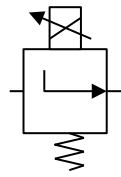
除特別規定外，一般壓縮機氣缸內徑在15吋以下時，其水套內壓力不可超過(A) 50 (B) 85 (C) 65 (D) 75 psig

50.

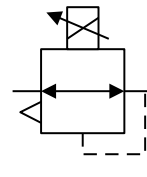
比例式調壓閥的符號為(A)



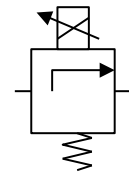
(B)



(C)



(D)



交卷時請連同答案卷一起繳回

勞 動 部 勞 動 力 發 展 署 桃 竹 苗 分 署

1 1 0 年 自 辦 職 前 訓 練

筆試答案卷

班別：產業機電控制(桃園)第 01 期

1	2	3	4	5	6	7	8	9	10
C	D	A	B	D	D	A	A	D	D
11	12	13	14	15	16	17	18	19	20
A	B	C	C	D	C	A	B	D	B
21	22	23	24	25	26	27	28	29	30
C	B	C	D	A	B	B	A	B	B
31	32	33	34	35	36	37	38	39	40
C	C	B	D	C	D	B	C	A	B
41	42	43	44	45	46	47	48	49	50
B	A	C	B	B	D	A	C	C	A

錄取名單將於甄試後 5 個工作天下午五時前公告於本分署網頁最新消息