

勞動部勞動力發展署

北基宜花金馬分署

泰山職業訓練場

113 年度職前訓練

PHP 資料庫網頁設計第 1 期

甄試題目

題型：選擇題(共 40 題)

單選題 30 題 每題 2 分

複選題 10 題 每題 4 分

測試時間：40 分鐘

※請以 2B 鉛筆在答案卡上作答，答錯不倒扣

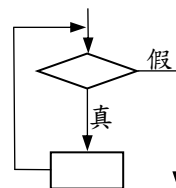
※測驗卷空白處可書寫及計算

※測驗完畢請繳回試卷及答案卡

中華民國 113 年 3 月 7 日

一、單選題 (每題 2 分, 共 60 分)

01. 【 3 】 色彩配色中, 色光混色又稱之為何?
 ① 平均混色 ② 互補混色 ③ 加法混色 ④ 減法混色
02. 【 1 】 何種網頁設計技術可使頁面具有統一的外觀?
 ① CSS ② URL ③ HTML ④ DHTML
03. 【 2 】 下列那項程式語言並非物件導向程式語言?
 ① Python ② Basic ③ Java ④ C++
04. 【 1 】 何種 CSS 語法屬性可設定樣式表之內容與邊框的留白範圍?
 ① padding ② margin ③ blank ④ border
05. 【 4 】 當可用的真實 IP 越來越少, 必須使用下列那種設備來轉換虛擬 IP 到真實 IP?
 ① NAS ② Gateway ③ DNS ④ NAT
06. 【 2 】 下列何者不是 NFC(Near Field Communication)的功用?
 ① 電子票證 ② 行車導航 ③ 資料交換 ④ 電子錢包
07. 【 4 】 版本管理(version control)系統 是現代軟體開發的重要工具之一, 下列何者不是版本管理系統?
 ① Subversion ② GIT ③ SourceSafe ④ SVG
08. 【 3 】 右方流程圖所對應的程式流程控制結構為何?
 ① do...while
 ② switch...case
 ③ while
 ④ if...then...else



09. 【 2 】 關於電腦科技應用之敘述何者錯誤?
 ① 遠距教學可降低學習上的空間限制
 ② 行動條碼分為一維條碼和二維條碼
 ③ GPS 結合 GIS 技術可用來提供即時交通資訊以供駕駛者參考
 ④ 工廠自動化是指利用電腦協助工廠中的設計、生產等工作
10. 【 2 】 有關固態硬碟 (solid-state disk, SSD) 的敘述, 下列何者錯誤?
 ① 目前市售的 SSD 所使用的技術以快閃記憶體 (flash memory) 為主
 ② 以快閃記憶體製成的 SSD 除了作為儲存裝置亦常作為主記憶體使用
 ③ SSD 沒有需要移動的機械元件, 因此抵抗震動的能力比傳統硬碟佳
 ④ SSD 讀寫資料時不需要搜尋時間 (seek time) 與旋轉延遲 (rotational latency), 因此隨機存取 (random access) 的效能比傳統硬碟好
11. 【 1 】 有關使用直譯程式(Interpreter)將程式翻譯成機器語言之敘述, 下列何者正確?
 ① 直譯程式每次轉譯一行指令後即執行
 ② 直譯程式(Interpreter)與編譯程式(Compiler)翻譯方式一樣
 ③ 直譯程式先執行再翻譯成目的程式
 ④ 直譯程式先翻譯成目的程式, 再執行之

12. 【 4 】 攻擊者透過製造大量的網路流量，傳給某些固定的攻擊目標，這樣的攻擊方式稱為：
- ① 網路監聽(Sniffing)
 - ② 特洛伊木馬病毒攻擊(Trojan Horse Virus)
 - ③ 跨網站指令碼攻擊(Cross-Site Scripting, XSS)
 - ④ 阻斷服務攻擊(Denial of Service)
13. 【 1 】 網路中 DHCP 伺服器的功能為何？
- ① 動態指派 IP 位址給主機
 - ② 解析主機名稱成 IP 位址
 - ③ 解析 MAC 位址成 IP 位址
 - ④ 解析 IP 位址成 MAC 位址
14. 【 2 】 關於點陣圖的敘述，下列何者錯誤？
- ① 固定解析度的點陣圖於解析度更低的螢幕輸出後，會產生失真
 - ② 24 位元的 RGB 影像表示每個像素點有 24 種可能的顏色
 - ③ 常見的格式有 BMP、PNG 等
 - ④ 使用像素陣列來表示圖像
15. 【 4 】 關於網頁的製作，下列敘述何者錯誤？
- ① 網頁使用的語言，主要是超文件標記語言(Hyper Text Markup Language, HTML)
 - ② 網頁製作的語言是一種標記語言，使用的標籤成對，開始的標籤會對應到一個結束的標籤
 - ③ 腳本語言如JavaScript 可以用來製作網頁
 - ④ HTTPS 也是一種製作網頁的工具
16. 【 3 】 IP 位址 255.255.255.0 其功用為何？
- ① 自我迴路測試
 - ② 廣播信號
 - ③ 網路遮罩
 - ④ 通訊匣位址
17. 【 4 】 有關 MariaDB 的敘述何者錯誤？
- ① 可以在許多平台上執行，包括 Linux 及 Windows
 - ② 簡單易學、彈性大、執行速度快是 MariaDB 的優點
 - ③ 使用者可以隨時檢查 MariadDB 原始檔及修正錯誤
 - ④ MariaDB 只能在預設的 DOS 模式下使用
18. 【 3 】 有關 PHP 陣列常用的函式敘述，何者錯誤？
- ① count()用來計算陣列的元素個數
 - ② empty()用來檢查陣列元素值是否存在
 - ③ unset()用來增加陣列中的元素
 - ④ sort()用來執行陣列的排序
19. 【 4 】 有關 PHP 的敘述何者有誤？
- ① 提供命令列的操作模式，故可在作業系統下直接執行
 - ② 提供伺服器端(Server-Side)描述方式的操作模式
 - ③ 提供使用者端的應用程式，故可設計 GUI 的應用程式
 - ④ 提供操作模式屬於輸入模式

20. 【 1 】 在物件導向程式設計中，何種特性可以達到資訊隱藏(Information Hiding)的目的？
① 封裝(Encapsulation)
② 識別(Identity)
③ 繼承(Inheritance)
④ 多型(Polymorphism)
21. 【 4 】 10、9、13、12、__、15 請推算空格的值應該是？
① 13 ② 11 ③ 18 ④ 16
22. 【 2 】 3、5、__、13、21、34 請推算空格的值應該是？
① 7 ② 8 ③ 9 ④ 10
23. 【 3 】 21、27、33、__、45 請推算空格的值應該是？
① 35 ② 37 ③ 39 ④ 41
24. 【 3 】 在相隔 180 公尺的兩根電線桿中間，每隔 30 公尺種一顆榕樹，在兩棵榕樹中間各種三棵桂花，問桂花要種幾棵？
① 18 棵 ② 15 棵 ③ 12 棵 ④ 9 棵
25. 【 2 】 某射擊選手打靶，射中每發得 10 分，不中則每發扣 15 分，已知該選手共射擊 10 發，結果得 50 分，請問他射中多少發？
① 9 發 ② 8 發 ③ 7 發 ④ 6 發
26. 【 2 】 正方體的表面積是一邊的平方乘以？
① 4 ② 6 ③ 8 ④ 9
27. 【 4 】 父子兩人，父年比子年多 28 歲，5 年前父年為子年的五倍，問父親現年幾歲？
① 28 歲 ② 32 歲 ③ 38 歲 ④ 40 歲
28. 【 3 】 李家牧場上有牛、羊、馬，已知馬是羊的 2 倍少 8 頭，牛比馬多 30 頭，牛有 106 頭，問牧場上牛、羊、馬共有幾頭？
① 242 頭 ② 312 頭 ③ 224 頭 ④ 256 頭
29. 【 1 】 雞兔同籠，共有 35 頭，已知雞足比兔足多了 10 隻，問雞有幾頭？
① 25 頭 ② 28 頭 ③ 30 頭 ④ 32 頭
30. 【 3 】 一列火車從第一車到第八車廂共 8 個廂，要指定其中二個車廂准許吸煙，則共有幾種指定方法？
① 12 種 ② 20 種 ③ 28 種 ④ 32 種

二、複選題（每題 4 分，共 40 分）

31. 【 34 】 那些影像格式能產生透明效果？
① BMP ② JPG ③ PNG ④ GIF
32. 【 123 】 何者為電子郵件的通訊協定？
① IMAP ② POP ③ SMTP ④ IPX

33. 【 12 】 何種網頁瀏覽器可應用在 iPhone、iPod touch 與 Mac PC 上？
① Safari ② Opera ③ Tizen ④ Samdroid
34. 【 23 】 以下那些提供了遠端程式碼托管服務？
① gitkraken ② github ③ gitlab ④ sourcetree
35. 【234】 那些可用來當作網路通訊的傳輸訊號？
① 磁化的流體波(Magnetized Fluid Waves)
② 光樣式(Light Patterns)
③ 電壓(Electrical Voltages)
④ 調變的電磁波(Modulated Electromagnetic Waves)
36. 【1234】 對於 Web-based 資料庫應用系統的效能，影響因素有那些？
① 資料庫伺服器硬體等級
② 資料庫的設計
③ 網路頻寬
④ 同時上線的使用者數量
37. 【 14 】 關於 HTML 網頁檔案的敘述何者正確？
① 副檔名可為.htm 或.html
② 須使用專用軟體來編輯，無法使用記事本編輯
③ 網頁檔案須先放在網站伺服器(Web Server)上才能檢視它的內容
④ 內容為一連串標籤(Tag)的組合
38. 【134】 PHP 處理 MariaDB 資料庫相關函式的敘述，何者正確？
① mysql_select_db()是用來選擇要操作的資料庫
② mysql_connect()是用來開啟資料表
③ mysql_close()是用來關閉資料庫
④ mysql_query()是用來下達 SQL 語法
39. 【 24 】 HTML5 文件內，那些方法可直接將 CSS 樣式表撰寫於網頁文件內？
① Imported Style Sheet
② Embedded Style Sheet
③ Linked Style Sheet
④ Inline Style
40. 【1234】 何者是選用軟體防火牆應考慮的重點？
① 主機作業系統
② 應用系統的可能衝突
③ 穩定度
④ 防火牆的效能