

勞動部 勞動力發展署 職前 112-3 期工業配線班甄試試題
 雲 嘉 南 分 署

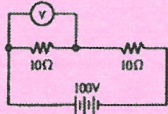
作答時間：25 分鐘

身分證字號：_____ 姓名：_____

選擇，每題 5 分，滿分 100 分

1 (3) 在對金屬工作物加工時，不可注油來潤滑者為 ①鑽孔 ②鉸牙 ③銼刀 ④鋸削。

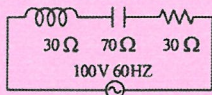
2 (2) 如圖所示電路，電壓表 V 應指示 ①50VAC ②50VDC ③75VAC ④75VDC。



3 (4) 如左圖符號表示 ①驅動線圈 ②電磁接觸器 ③磁場線圈 ④比流器。



4 (2) 如圖所示，電路之阻抗為 ①130Ω ②50Ω ③40Ω ④30Ω。

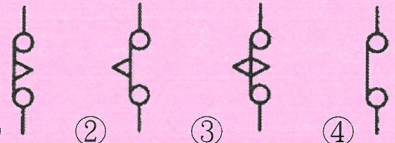


5 (1) 如左圖所示之符號為 ①保險絲 ②電阻 ③線圈 ④電驛。



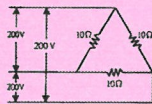
6 (3) 配電箱中，PT 二次側電路若不使用黃色線，則使用 ①黑色線 ②白色線 ③紅色線 ④藍色線。

7 (1) 下列何者可以避免三相感應電動機因為逆轉造成損害 ①相序電驛 ②保持電驛 ③2E 電驛 ④棘輪電驛。



8 (2) 在時間電驛中，表示限時復歸，瞬時動作之 b 接點為 ① ② ③ ④。

9 (3) 如圖所示，三個 10Ω 電阻所消耗有效功率(KW)為 ①21 ②18 ③12 ④4。



10 (4) 滅火器材之選擇使用是依 ①場所 ②風向 ③氣候 ④燃燒物 而定。

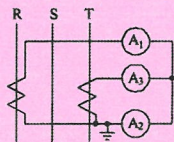
11 (4) 交流電壓表接線時須考慮 ①正負方向 ②相序 ③極性 ④量度範圍。

12 (2) 國際電工法規(IEC)中，最簡易之屋內配電箱為 ①IP00 ②IP20 ③IP44 ④IP54。

13 (3) 導線連接時，最好且方便之方式是 ①絞接 ②銲接 ③壓接 ④掛接。

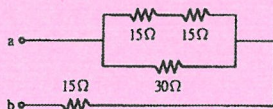
14 (1) 變壓器作開路試驗之目的在測其 ①鐵損 ②銅損 ③機械強度 ④干擾。

15 (2) 如圖所示，電流表 A 指示之電流為 ①R 相 ②S 相 ③T 相 ④零相。



16 (1) 變壓器接於額定電壓之直流電路時 ①燒毀 ②變壓 ③沒作用 ④容量增加。

17 (3) 如下圖所示電路，ab 間之等效電阻為： ①7.5Ω ②15Ω ③30Ω ④45Ω。



18 (4) 絕緣導線線徑在 ①1.6 ②2.0 ③2.6 ④3.2 公厘以上者，應使用絞線。

19 (4) 接地故障指示燈使用： ①紅色 ②黃色 ③綠色 ④白色。

20 (1) 電流切換開關切換時，未經過電流表之各相電流應予 ①短路 ②開路 ③流經電容 ④流經電阻。